

**Rukověť kariérového poradce žáků se SVP
Individuální plánování a tranzitní program**

Specifická část

Olomoucký kraj



EVROPSKÁ UNIE
Evropské strukturální a investiční fondy
Operační program Výzkum, vývoj a vzdělávání



Pedagogická
fakulta

Univerzita Palackého
v Olomouci

Autorský tým:

Mgr. Jaromír Maštaliř, Ph.D.

PaedDr. Pavlína Baslerová, Ph.D.

Mgr. Bc. Ivana Hruběšová, Ph.D.

Mgr. Jesika Dziková

Bc. Veronika Smoláková

Mgr. Jan Ivoš Vinkler

Bc. Ondřej Biemann

Mgr. Lubica Vojteková

Mgr. Ivana Pohlová

Bc. Lucie Zdražilová

Mgr. Radka Řičánková

Mgr. Jitka Selingerová

Systémová podpora kariérového poradenství a tranzitních programů žáků se SVP pro ČR,
CZ.02.3.62/0.0/0.0/19_077/0016805

© kol. autorů, 2022



Toto dílo je licencováno pod licencí Creative Commons BY-SA (Uveďte původ – Zachovejte licenci).
Licenční podmínky najdete na adrese <https://creativecommons.org/licenses/by-sa/4.0/>.

Obsah

ÚVOD	4
1 Základní charakteristika kraje	6
2 Školy a třídy zřízené pro vzdělávání žáků se zdravotním postižením v kraji (s důrazem na vzdělávání žáků s těžkým postižením)	7
2.1 Školy a třídy zřízené pro základní vzdělávání žáků s LMP v kraji	8
2.2 Školy a třídy základní školy speciální v kraji	10
2.3 Praktické školy	12
2.4 Učební obory kategorie E	14
2.5 Střední školy H, L, M	16
2.6 Školská poradenská zařízení	18
3 Sociální služby zaměřené na podporu osob se zdravotním postižením	82
3.1 Sociální rehabilitace, sociálně aktivizační služby a sociálně terapeutické dílny	84
3.2 Centra denních služeb, denní stacionáře	115
3.3 Týdenní stacionáře, domovy pro lidi se zdravotním postižením, chráněná bydlení, podpora samostatného bydlení	125
3.4 Odlehčovací služby, osobní asistence	139
3.5 Služby mimo cílovou skupinu	149
4 Pracovní příležitosti a další možnosti podpory osobám se zdravotním postižením v kraji	163
4.1 Úřady práce, informační a poradenská střediska	163
4.2 Sociální podniky	165
4.3 Místní akční skupiny a hospodářská komora	177
4.4 Vybrané firmy poskytující náhradní plnění	178
5 Příklady z praxe partnerských či spolupracujících škol	182
5.1 Odborné učiliště a Praktická škola Mohelnice	182
5.1.1 Informace o škole a žácích	182
5.1.2 Zkušenosti s oblastí (ne)zaměstnávání žáků, absolventů	184
5.1.3 Konkrétní příklad z praxe – Václav	185
5.1.4 Konkrétní příklad z praxe – Lukáš	185
5.1.5 Seznam doporučených zaměstnavatelů	186
5.2 Střední škola, základní škola a mateřská škola pro sluchově postižené, Olomouc	189
5.2.1 Informace o škole a žácích	189
5.2.2 Zkušenosti s oblastí (ne)zaměstnávání žáků, absolventů	189
5.2.3 Konkrétní příklad z praxe – Markéta	191
5.2.4 Konkrétní příklad z praxe – Nikola	191
5.2.5 Seznam doporučených zaměstnavatelů	191
ZÁVĚR	192

ÚVOD

Rukověť kariérového poradce žáků se SVP – individuální plánování a tranzitní program. Specifická část Olomoucký kraj představuje unikátní informačně-popisnou „mozaiku“, ve které si autorský tým klade za cíl předložit co „nejširší obraz“ existujících možností a příležitostí, a to napříč různými segmenty – školství, sociální služby či zaměstnávání. Dané oblasti se navíc často vzájemně překrývají, doplňují či na sebe navazují. Získat a zpracovat takto obsáhlou část by nebylo možné bez spolupráce s mnoha kolegy – odborníky, kteří v daném kraji působí ve výše uvedených oblastech. Na základě jejich znalostí místních reálií se tak podařilo vytvořit soubor vybraných významných dat o organizacích, které se v daném kraji podílejí na vzdělávání, sociální podpoře či zaměstnanosti cílové skupiny žáků se SVP.

I přesto, že se jedná o analýzu pouze jednoho z krajů ČR, již na první pohled je patrné, že předkládaný rozsah je velký. Důvod je zcela prostý – v maximální možné míře a na jednom místě zprostředkovat dotčeným osobám (ať už se jedná o výchovné či kariérové poradce, třídní učitele, vedení školy, rodiče, samotné žáky a další zainteresované osoby v době ukončování školní docházky žáka se SVP) právě takové informace a možnosti, které mohou napomoci těmto jedincům udržet si adekvátní kvalitu života nejen v průběhu školní docházky, ale zejména po jejím ukončení.

Předkládaný text navazuje nejen na obecnou část *Rukověti kariérového poradce žáků se SVP – individuální plánování a tranzitní program*, ale také na další výstupy projektu **Systémová podpora kariérového poradenství a tranzitních programů žáků se SVP pro ČR**, jehož realizátorem je Ústav speciálněpedagogických studií Pedagogické fakulty Univerzity Palackého v Olomouci. Seznam výstupů včetně jejich krátké anotace a případného odkazu ke stažení naleznete na konci publikace v části Závěr.

V první části textu jsou velmi krátce představeny základní údaje o Olomouckém kraji.

Druhá část je věnována přehledu školských institucí, které vzdělávají či poskytují výchovně-vzdělávací a poradenskou podporu žákům se SVP. Čtenář zde nalezne přehled všech škol regionálního školství v kraji, základních škol vzdělávajících žáky s mentálním postižením, všech základních a středních škol zřízených podle § 16 odst. 9, praktických škol, učebních oborů kategorie E a dalších vzdělávacích oborů těchto středních škol, které zároveň zřizují praktické školy či učební obory kategorie E. Následují školské poradenské služby v kraji. Konkrétní počty žáků základních škol v kraji, kterým jsou přiznána podpůrná opatření 4. a 5. stupně, a další informace geoinformačně-datové povahy naleznou zájemci v publikačním výstupu *Analýza uplatnitelnosti absolventů s těžkým postižením na trhu práce v zapojených krajích*.

Třetí kapitola popisuje oblast sociálních služeb, s akcentem na služby zaměřené na osoby se zdravotním postižením. Jsou zde představeny a blíže charakterizovány sociální služby zaměřené na nácvik potřebných dovedností směřujících k dosažení co největší samostatnosti, soběstačnosti či zvýšení pracovního uplatnění daného jedince – sociálně terapeutické dílny, sociální rehabilitace či sociálně aktivizační služby pro seniory a osoby se ZP (dále jen sociálně aktivizační služby). Dále pak sociální služby určené osobám, které mají sníženou soběstačnost z důvodu ZP a vyžadují pravidelnou pomoc jiné fyzické osoby – zde jsou představeny sociální služby poskytující podporu jak terénního (např. služby osobní asistence, odlehčovací služby), tak ambulantního (denní stacionáře, centra denních služeb) či pobytového typu (domovy pro osoby se ZP, chráněná bydlení aj.). V závěru kapitoly nabízíme přehled dalších sociálních služeb, které v kraji existují, avšak dle našeho zjištění nejsou určené (nabízené) pro naši cílovou skupinu.

Čtvrtá kapitola uvádí základní fakta o pracovních příležitostech a dalších možnostech podpory osobám se ZP v kraji. Ať už se jedná o možnosti, které nabízí krajská pobočka či jednotlivá kontaktní pracoviště ÚP a informační a poradenská střediska ÚP v kraji, o seznam a bližší popis dohledaných sociálních podniků v kraji, či o seznam místních akčních skupin nebo aktivit hospodářské komory. Tuto kapitolu pak uzavírá ilustrativní příklad a popis vybraných firem poskytujících náhradní plnění a přehled největších zaměstnavatelů v kraji.

V poslední kapitole se představují vybrané a do projektu zapojené partnerské či spolupracující školy. Ty rovněž sdílejí vlastní zkušenosti s oblastí tranzitního programu a s oblastí (ne)zaměstnávání svých žáků/absolventů. Každá škola přikládá vybrané příklady z praxe u konkrétních žáků ve vazbě na tranzit či zaměstnávání.

V závěru kapitoly pak kolegyně a kolegové z těchto škol uvádějí seznam jimi doporučených zaměstnavatelů, se kterými spolupracují v rámci výkonu praxí žáků či s nimi mají jinou zkušenost.

Poznámky

Autoři jsou si vědomi faktu, že i přes využití všech dostupných zdrojů (databáze, kontaktování vybraných subjektů apod.) nemusí být přehled níže uvedených a vybraných oblastí (školství, sociální služby, zaměstnanost aj.) zcela úplný a že některé informace nemusí být a logicky ani nemohou být trvale platné. Data zde uvedená jsou aktuální k lednu 2022.

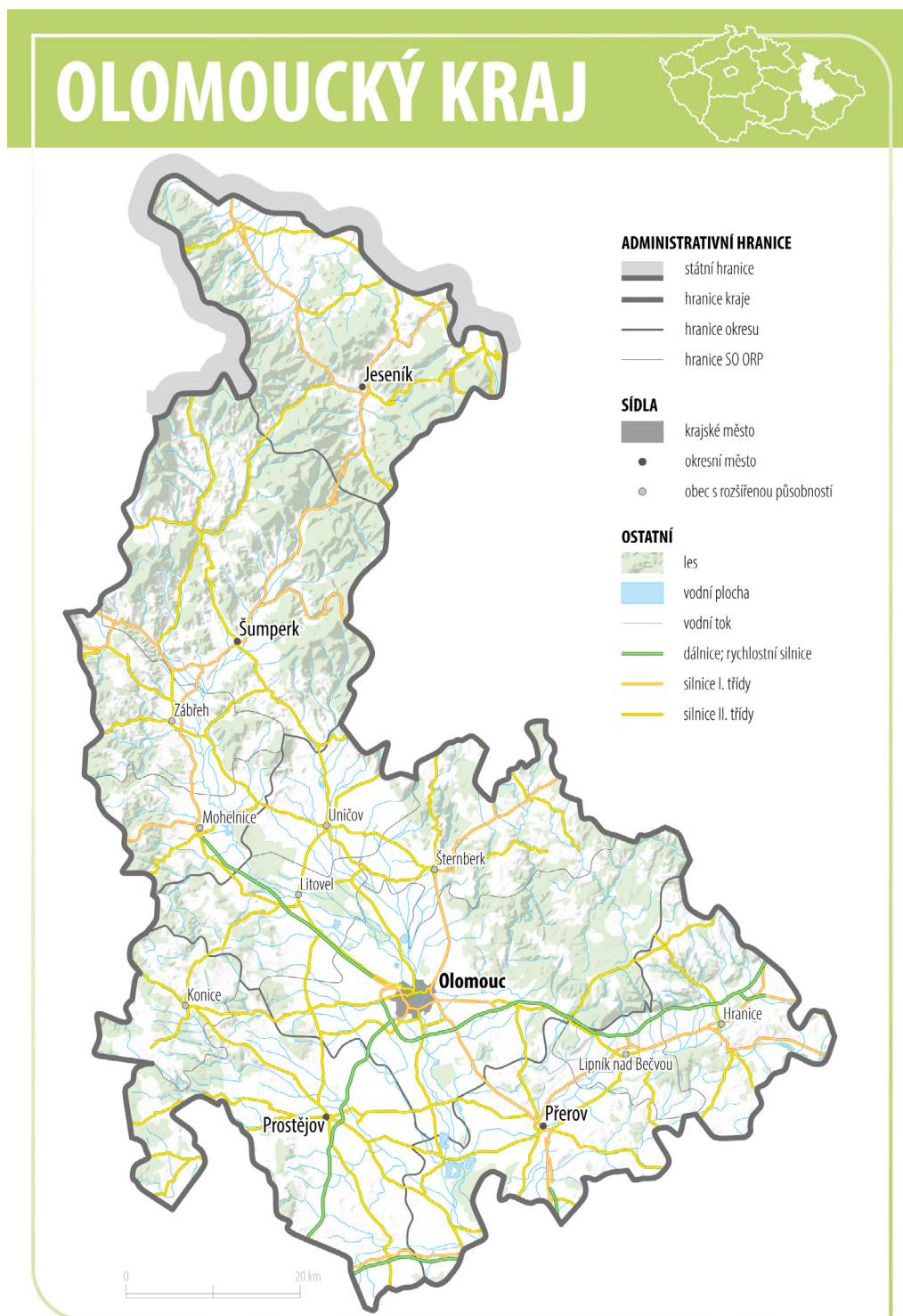
Poděkování:

Mgr. Martin Sadílek, Mgr. Libuše Stýskalová, Ph.D., Mgr. Jana Hvižďová, Mgr. Jiřina Gallová, Tereza Dokoupilová

Zvláštní poděkování:

Mgr. Bc. David Pospíšil, DiS. (*ředitel Odboru sociálních služeb, sociální práce a sociálního bydlení MPSV ČR*), Mgr. Viktor Najmon (*generální ředitel ÚP ČR*), Ing. Jan Buba, MPA (*vedoucí Oddělení zprostředkování a poradenství ÚP ČR*) a MgA. Milena Průžková (*vedoucí Oddělení DOZP, PnP a SPOD ÚP ČR*), Ing. Karel Rychtář (*Asociace zaměstnavatelů zdravotně postižených ČR*), Mgr. Gabriela Kurková (*sociální podniky MPSV*), PhDr. Ing. Petra Francová (*ředitel P3 – People, Planet, Profit, o.p.s.*), Ing. Markéta Nešporová (*metodička inkluзивního vzdělávání, oddělení regionální centrum střed, odbor pro sociální začleňování, MMR ČR*)

1 Základní charakteristika kraje



Olomoucký kraj má rozlohu 5 271,54 km² a je v pořadí na 8. místě podle velikosti krajů v ČR. Má 630 522 obyvatel, a je tedy 7. nejlidnatějším krajem v ČR. Hustota zalidnění v kraji činí 119,6 obyvatel na km², což znamená průměrné zalidnění v rámci krajů ČR. Nejvyšším bodem v Olomouckém kraji je Praděd (1 491 m. n. m.). Kraj má 5 okresů a 401 obcí. Sousedními kraji jsou: Jihomoravský kraj, Moravskoslezský kraj, Zlínský kraj a Pardubický kraj. Krajským městem je Olomouc, která leží ve střední části kraje. Olomoucký kraj vznikl 1. 1. 2000.

2 Školy a třídy zřízené pro vzdělávání žáků se zdravotním postižením v kraji (s důrazem na vzdělávání žáků s těžkým postižením)

Školy a třídy zřízené pro základní vzdělávání žáků s LMP v kraji

Školy a třídy základní školy speciální v kraji

Školy a třídy středního vzdělávání kategorie C v kraji –
praktické školy

Školy a třídy středního vzdělávání kategorie E v kraji –
učební obory

Školy a třídy středního vzdělávání kategorie H, L, M v kraji –
učební obory a střední školy s maturitou

System školských poradenských služeb v kraji –
PPP

System školských poradenských služeb v kraji –
SPC

2.1 Školy a třídy zřízené pro základní vzdělávání žáků s LMP v kraji

Základní vzdělávání žáků s lehkým mentálním postižením prošlo v poslední dekádě zásadními změnami.

Byl zrušen typ školy „základní škola praktická“ a zároveň došlo ke zrušení kurikula vzdělávání této skupiny žáků známé pod pojmem „Příloha RVP ZV pro vzdělávání žáků s LMP“.

Žáci s lehkým mentálním postižením aktuálně procházejí důslednou diagnostikou, jejímž cílem je zařadit do této skupiny žáků opravdu jen žáky s LMP. Jsou nadále vzděláváni v základních školách. Zrušení „přílohy“ bylo vyřešeno zařazením dalšího stupně výstupů, ke kterým má vzdělávání směřovat: k tzv. minimální úrovni očekávaných výstupů. Zároveň došlo ke sjednocení učebních plánů (skladbě předmětů včetně jejich hodinové dotace) u žáků s LMP a žáků intaktních.

Žáci s LMP jsou aktuálně vzděláváni:

- Formou individuální integrace v běžných třídách běžných základních škol (jejich seznam není součástí tohoto dokumentu).
- V samostatně zřízených třídách (podle § 16 odst. 9) pro žáky s LMP v tzv. běžných základních školách
- V základních školách, které mají všechny třídy zřízené pro žáky s LMP (dříve základních školách praktických).

Přehled výše uvedených samostatně zřízených tříd a škol najdete v následujícím seznamu. Kliknutím na název školy si otevřete stránku s informacemi o této škole.

Školy a třídy zřízené pro základní vzdělávání žáků s LMP v kraji

Základní škola, Vítkov, nám. J. Zajíce č. 1, p. o.	21
Střední škola, Základní škola a Mateřská škola Přerov, Malá Dlážka 4	22
Střední škola, Základní škola a Mateřská škola Lipník nad Bečvou, Osecká 301	23
Odborné učiliště a Základní škola, Křenovice	24
Základní škola a Mateřská škola – Dětské centrum Hranice, pobočný spolek pro pomoc postiženým dětem	25
Základní škola a Mateřská škola Hranice, Studentská 1095	26
Střední škola, Základní škola a Mateřská škola prof. V. Vejvodského Olomouc-Hejčín	27
Střední škola, základní škola a mateřská škola pro sluchově postižené, Olomouc, Kosmonautů 4	28
Základní škola a Mateřská škola logopedická Olomouc	29
Střední škola a Základní škola DC 90, s.r.o.	30
Základní škola a Střední škola CREDO, o.p.s.	31
Základní škola Uničov, Šternberská 456	32
Základní škola, Dětský domov a školní jídelna Litovel	33
Základní škola Šternberk, Olomoucká 76	34
Střední škola, Základní škola a Mateřská škola Šumperk, Hanácká 3	35
Základní škola a střední škola Pomněnka o.p.s.	36
Střední škola, Základní škola, Mateřská škola a Dětský domov Zábřeh	37
Střední škola, Základní škola a Mateřská škola Mohelnice, Masarykova 4	38
Základní škola a Mateřská škola Jeseník, Fučíkova 312	39
Střední škola, Základní škola a Mateřská škola Prostějov, Komenského 10	40
Střední škola, základní škola a mateřská škola JISTOTA, o.p.s.	41

2.2 Školy a třídy základní školy speciální v kraji

Základní škola speciální je určena pro vzdělávání žáků se středním a těžkým mentálním postižením a s kombinací postižení, z nichž jedno je středně těžké nebo těžké postižení mentální.

Má svůj vlastní vzdělávací program. Ten má dvě části. Část 1 je určena pro vzdělávání žáků se středně těžkým mentálním postižením, část 2 pro vzdělávání žáků s těžkým mentálním postižením.

Třídy základní školy speciální jsou zpravidla součástí sloučených škol zřízených pro žáky se zdravotním postižením, může si je však zřídit také tzv. běžná základní škola.

Přehled výše uvedených škol najdete v následujícím seznamu. Kliknutím na název školy si otevřete stránku s informacemi o této škole.

Školy a třídy základní školy speciální v kraji

Základní škola, Vítkov, nám. J. Zajíce č. 1, p. o.	21
Střední škola, Základní škola a Mateřská škola Přerov, Malá Dlážka 4	22
Střední škola, Základní škola a Mateřská škola Lipník nad Bečvou, Osecká 301	23
Odborné učiliště a Základní škola, Křenovice	24
Základní škola a Mateřská škola – Dětské centrum Hranice, pobočný spolek pro pomoc postiženým dětem	25
Základní škola a Mateřská škola Hranice, Studentská 1095	26
Střední škola, Základní škola a Mateřská škola prof. V. Vejvodského Olomouc-Hejčín	27
Střední škola, základní škola a mateřská škola pro sluchově postižené, Olomouc, Kosmonautů 4	28
Základní škola a Mateřská škola logopedická Olomouc	29
Střední škola a Základní škola DC 90, s.r.o.	30
Základní škola a Střední škola CREDO, o.p.s.	31
Základní škola Uničov, Šternberská 456	32
Základní škola, Dětský domov a školní jídelna Litovel	33
Základní škola Šternberk, Olomoucká 76	34
Střední škola, Základní škola a Mateřská škola Šumperk, Hanácká 3	35
Základní škola a střední škola Pomněnka o.p.s.	36
Střední škola, Základní škola, Mateřská škola a Dětský domov Zábřeh	37
Střední škola, Základní škola a Mateřská škola Mohelnice, Masarykova 4	38
Základní škola a Mateřská škola Jeseník, Fučíkova 312	39
Střední škola, Základní škola a Mateřská škola Prostějov, Komenského 10	40
Střední škola, základní škola a mateřská škola JISTOTA, o.p.s.	41
Základní škola speciální Jasněnka, o.p.s.	42

2.3 Praktické školy

Praktické školy jsou primárně určeny ke vzdělávání žáků se středně těžkým a těžkým mentálním postižením, autismem a s kombinovaným postižením, které ve své závažnosti znemožňuje jejich nositelům vzdělávání na jiném druhu škol.

Cílem vzdělávání je připravit absolventa na zvládnání jednoduchých pracovních činností, které mu umožní zapojení do světa práce – na otevřeném či chráněném trhu práce. Řadě absolventů však míra jejich postižení uplatnění na trhu práce neumožní – pro ty je praktická škola příležitostí ke střednímu vzdělání s cílem naučit je takovým dovednostem, které by zabezpečily odpovídající kvalitu života.

V našem školském systému je praktická škola jednoletá a praktická škola dvouletá.

Přehled výše uvedených škol najdete v následujícím seznamu. Kliknutím na název školy si otevřete stránku s informacemi o této škole.

Praktické školy

Odborné učiliště a Praktická škola, Mohelnice, Vodní 27	44
Střední škola Euroinstitut v Olomouckém kraji	45
Střední škola, Základní škola a Mateřská škola Přerov, Malá Dlážka 4	46
Střední škola, Základní škola a Mateřská škola Lipník nad Bečvou, Osecká 301	47
Střední škola, Základní škola a Mateřská škola prof. V. Vejdovského Olomouc-Hejčín	49
Střední škola, základní škola a mateřská škola pro sluchově postižené, Olomouc, Kosmonautů 4	50
Střední škola a Základní škola DC 90, s.r.o.	51
Základní škola a Střední škola CREDO, o.p.s.	52
Střední škola, Základní škola a Mateřská škola Šumperk, Hanácká 3	53
Základní škola a střední škola Pomněnka o.p.s.	54
Střední škola, Základní škola, Mateřská škola a Dětský domov Zábřeh	55
Střední škola, Základní škola a Mateřská škola Mohelnice, Masarykova 4	56
Střední škola, Základní škola a Mateřská škola Prostějov, Komenského 10	57
Střední škola, základní škola a mateřská škola JISTOTA, o.p.s.	58
Střední škola řemesel a Odborné učiliště Lipová-lázně	59

2.4 Učební obory kategorie E

Jedná se o učební obory, u kterých náročnost jejich kurikula odpovídá možnostem žáků s LMP a těm, kteří mají jen velmi nízké aspirace na další vzdělávání.

Jedná se o zpravidla tříleté učební obory zakončené učňovskými zkouškami (s výučním listem s označením „... práce“: např. kuchařské práce). Na rozdíl od učebních oborů kategorie H (určených pro žáky intaktní) je poněkud redukován obsah teoretické části vzdělávání (žáci například nemají v učebním plánu cizí jazyk, náročnost obsahu teoretické části vzdělávání navazuje na minimální úroveň očekávaných výstupů RVP ZŠ). Praktická část výuky je v plném rozsahu jako u oborů kategorie H.

Vzdělávání žáků v učebním oboru kategorie E může mít dvě podoby:

1. samostatně zřízená třída podle § 16 odst. 9 – určeno pro žáky s LMP, ve třídě je max. 14 žáků.
2. „běžná“ třída pro žáky učebního oboru kategorie E: pro žáky s nízkou aspirací: počet žáků odpovídá běžné třídě.

V následujícím přehledu je uveden seznam všech škol, které zřizují třídy pro učební obory kategorie E v kraji bez ohledu na jejich organizační formu. Kliknutím na název školy si otevřete stránku s informacemi o této škole.

Učební obory kategorie E

Soukromé odborné učiliště Velký Újezd, s.r.o.	43
Odborné učiliště a Praktická škola, Mohelnice, Vodní 27	44
Střední škola Euroinstitut v Olomouckém kraji	45
Odborné učiliště a Základní škola, Křenovice	48
Střední škola, Základní škola a Mateřská škola prof. V. Vejdovského Olomouc-Hejčín	49
Sřední škola a Základní škola DC 90, s.r.o.	51
Střední škola, Základní škola a Mateřská škola Prostějov, Komenského 10	57
Střední škola řemesel a Odborné učiliště Lipová-lázně	59
Střední škola polytechnická, Olomouc, Rooseveltova 79	60
Střední škola technická, Přerov, Kouřilkova 8	61
Střední škola technická a zemědělská Mohelnice	62
Střední škola sociální péče a služeb, Zábřeh, nám. 8. května	63

2.5 Střední školy H, L, M

Žáci se zdravotním postižením (bez mentálního postižení) jsou přirozeně žáky i dalších středních škol.

I když jejich naprostá většina v době středoškolské přípravy navštěvuje běžné střední školy se svými intaktními spolužáky, v kraji jsou zřízeny i střední školy samostatně zřízené (podle § 16 odst. 9) pro žáky se ZP.

Jedná se o školy:

- Kategorie H – běžné učební obory s výučním listem (např. kuchař)
- Kategorie L – střední školy ukončené výučním listem a maturitní zkouškou (např. vlasová kosmetika)
- Kategorie M – střední školy ukončené maturitní zkouškou (např. střední zdravotnická škola)

V následujícím přehledu je uveden seznam všech škol, které zřizují třídy středních škol kategorie H, L a M. Kliknutím na název školy si otevřete stránku s informacemi o této škole.

Střední školy H, L, M

Soukromé odborné učiliště Velký Újezd, s.r.o.	43
Střední škola, Základní škola a Mateřská škola prof. V. Vejdovského Olomouc-Hejčín	49
Střední škola řemesel a Odborné učiliště Lipová-lázně	59
Střední škola polytechnická, Olomouc, Rooseveltova 79	60
Střední škola technická, Přerov, Kouřilkova 8	61
Střední škola technická a zemědělská Mohelnice	62
Střední škola sociální péče a služeb, Zábřeh, nám. 8. května	63

2.6 Školská poradenská zařízení

Mezi školská poradenská zařízení patří speciálněpedagogická centra (SPC) a pedagogicko-psychologické poradny (PPP). Jedním z jejich hlavních cílů je nastavovat žákům se speciálními vzdělávacími potřebami a žákům nadaným taková podpůrná opatření, která jim zajistí rovný přístup ke vzdělávání a podpoří využití jejich potenciálu tak, aby jejich vzdělávání bylo nejen efektivní, ale aby podporovalo i osobnostní růst každého jedince.

Klienty SPC jsou zejména žáci s mentálním, zrakovým, sluchovým, tělesným postižením, narušenou komunikační schopností, poruchami autistického spektra a žáci s vícečetným postižením. Podpora SPC provází klienty zpravidla po celou či podstatnou dobu školní docházky.

Klienty PPP jsou žáci s poruchami učení a chování, žáci se znevýhodněným či odlišným sociokulturním zázemím (sem patří i stále více početnější skupiny žáků s odlišným mateřským jazykem) a žáci s nadáním. I tito klienti jsou zpravidla v dlouhodobé péči PPP. Poradny však tradičně řeší i aktuální (jednorázové) zakázky svých klientů – např. šetření školní zralosti či kariérové poradenství u intaktní populace ve školním věku.

Trochu stranou stojí další velmi důležitá poradenská služba ve školství: střediska výchovné péče. Jejich klienty jsou žáci se (závažnými) poruchami chování a na rozdíl od předcházejících poradenských služeb poskytují i pobytovou (zpravidla tříměsíční) formu poradenské podpory.

Seznam ŠPZ a středisek výchovné péče je uveden v následujícím přehledu. Kliknutím na název poradenské služby si otevřete stránku s informacemi o této organizaci.

System školských poradenských služeb v kraji – PPP

Pracoviště PPP Olomouc	64
Detašované pracoviště Šternberk	64
Detašované pracoviště Uničov	64
Detašované pracoviště Litovel	65
Pracoviště PPP Přerov	66
Detašované pracoviště Hranice	66
Pracoviště PPP Prostějov	67
Detašované pracoviště Konice	67
Pracoviště PPP Šumperk	68
Detašované pracoviště Mohelnice	68
Pracoviště PPP Jeseník	69

System školských poradenských služeb v kraji – SPC

Speciálně pedagogické centrum Olomouc	70
Detašované pracoviště Hranice	71
Speciálně pedagogické centrum Prostějov	72
Speciálně pedagogické centrum Mohelnice	73
Speciálně pedagogické centrum Jeseník	74
Speciálně pedagogické centrum Přerov	75
Centrum APA	76
Speciálně pedagogické centrum při Soukromé SOŠ Hranice	77
SP při ZŠ pro žáky s SPU a MŠ logopedická Schola Viva	78
Speciálně pedagogické centrum při SŠ, ZŠ a MŠ pro sluchově postižené, Olomouc, Kosmonautů 4	79
Speciálně pedagogické centrum při SŠ, ZŠ a MŠ prof. V. Vejdovského	80
Speciálně pedagogické centrum při SŠ a ZŠ DC 90	81

Základní škola, Vítkov, nám. J. Zajíce č. 1, p. o.

nám. J. Zajíce 1/1, Vítkov, 749 01 Vítkov

WEB	www.zsvitkovnjz.cz
FACEBOOK	NE

RED-IZO	600026795	KONTAKT ŠKOLA
IZO	110550889	556 300 643, 739 355 671
IČO	47813172	zsvnjz@po-msk.cz
ZŘIZOVATEL	Moravskoslezský kraj	KONTAKT ŘEDITEL
ŘEDITEL/KA	Mgr. Jitka Jakubíková	731 118 243 reditel@zsvnjz.cz

Třídy pro žáky BEZ mentálního postižení	ANO
--	-----

Třídy pro žáky s LMP	ANO
-----------------------------	-----

Třídy „ZŠ speciální“	ANO
-----------------------------	-----

Internát	NE
Spojení do místa školy vlakem	Vítkov
Spojení do místa školy autobusem	Vítkov, Lidl
Školní svoz	NE
Stacionář	NE
CHPM	NE

Další doprovodné služby	školní družina, školní jídelna
--------------------------------	--------------------------------

Střední škola, Základní škola a Mateřská škola Přerov, Malá Dlážka 4

Malá Dlážka 589/4, Přerov I – Město, 750 02 Přerov

WEB	www.zsmsprerov.cz
FACEBOOK	NE

RED-IZO	600027023	KONTAKT ŠKOLA
IZO	102608709	581 736 748, 602 780 977
IČO	49558978	zsamsprerov@seznam.cz
ZŘIZOVATEL	Olomoucký kraj	KONTAKT ŘEDITEL
ŘEDITEL/KA	Mgr. Katarína Šimčíková	606 624 229

Třídy pro žáky BEZ mentálního postižení	ANO
---	-----

Třídy pro žáky s LMP	ANO
----------------------	-----

Třídy „ZŠ speciální“	ANO
----------------------	-----

Internát	NE
Spojení do místa školy vlakem	Přerov
Spojení do místa školy autobusem	Přerov, sokolovna
Školní svoz	NE
Stacionář	NE
CHPM	NE

Další doprovodné služby	školní družina, MŠ a ZŠ při zdravotnickém zařízení, terapeutická činnost
-------------------------	--

Střední škola, Základní škola a Mateřská škola Lipník nad Bečvou, Osecká 301

Osecká 301/2, Lipník nad Bečvou I – Město, 751 31 Lipník nad Bečvou

WEB	www.zslipnik.cz
FACEBOOK	NE

RED-IZO	600027058	KONTAKT ŠKOLA
IZO	107880695	581 773 766, 733 171 806
IČO	61985953	zslipnik@zslipnik.cz
ZŘIZOVATEL	Olomoucký kraj	KONTAKT ŘEDITEL
ŘEDITEL/KA	Mgr. Miluše Juráňová	

Třídy pro žáky BEZ mentálního postižení	NE
---	----

Třídy pro žáky s LMP	ANO
----------------------	-----

Třídy „ZŠ speciální“	ANO
----------------------	-----

Internát	NE
Spojení do místa školy vlakem	Lipník nad Bečvou
Spojení do místa školy autobusem	Lipník nad Bečvou, Osecká-škola
Školní svoz	NE
Stacionář	NE
CHPM	NE

Další doprovodné služby	školní družina, školní výdejna
-------------------------	--------------------------------

Odborné učiliště a Základní škola, Křenovice

Křenovice 8, Křenovice, 752 01 Křenovice

WEB	www.oukrenovice.cz
FACEBOOK	Odborné učiliště a Základní škola, Křenovice

RED-IZO	600026973	KONTAKT ŠKOLA
IZO	102608679	581 769 045, 581 769 059
IČO	842800	posta@oukrenovice.cz
ZŘIZOVATEL	Olomoucký kraj	KONTAKT ŘEDITEL
ŘEDITEL/KA	Mgr. Josef Plesník	581 701 199, 607 943 000 reditel@oukrenovice.cz

Třídy pro žáky BEZ mentálního postižení	NE
---	----

Třídy pro žáky s LMP	ANO
----------------------	-----

Třídy „ZŠ speciální“	ANO
----------------------	-----

Internát	ANO
Spojení do místa školy vlakem	NE
Spojení do místa školy autobusem	Křenovice, důl
Školní svoz	NE
Stacionář	NE
CHPM	NE

Další doprovodné služby	školní jídelna, internát, školní družina
-------------------------	--

Základní škola a Mateřská škola – Dětské centrum Hranice, pobočný spolek pro pomoc postiženým dětem

Struhlovsko 1424, Hranice I – Město, 753 01 Hranice

WEB	www.detskecentrumhranice.cz
FACEBOOK	NE

RED-IZO	600027031	KONTAKT ŠKOLA
IZO	110008375	581 604 317
IČO	62350366	hranice.detske@centrum.cz
ZŘIZOVATEL	Privátní sektor, družení pro pomoc postiženým dětem	KONTAKT ŘEDITEL
ŘEDITEL/KA	Zdeněk Škrobánek	

Třídy pro žáky BEZ mentálního postižení	NE
--	----

Třídy pro žáky s LMP	ANO
-----------------------------	-----

Třídy „ZŠ speciální“	ANO
-----------------------------	-----

Internát	NE
Spojení do místa školy vlakem	Hranice na Moravě
Spojení do místa školy autobusem	Hranice, Studentská
Školní svoz	NE
Stacionář	NE
CHPM	NE

Další doprovodné služby	logopedie, plavání na Plovárně Hranice, canisterapie, muzikoterapie, školní družina, školní jídelna – výdejna
--------------------------------	---

Základní škola a Mateřská škola Hranice, Studentská 1095

Studentská 1095, Hranice I – Město, 753 01 Hranice

WEB	www.zsstudentska.cz
FACEBOOK	NE

RED-IZO	600027040	KONTAKT ŠKOLA
IZO	102608652	581 601 749
IČO	61985988	skola@zsstudentska.cz
ZŘIZOVATEL	Olomoucký kraj	KONTAKT ŘEDITEL
ŘEDITEL/KA	Mgr. Jarmila Theimerová	581 602 306

Třídy pro žáky BEZ mentálního postižení	NE
---	----

Třídy pro žáky s LMP	ANO
----------------------	-----

Třídy „ZŠ speciální“	ANO
----------------------	-----

Internát	NE
Spojení do místa školy vlakem	Hranice na Moravě
Spojení do místa školy autobusem	Hranice, Studentská
Školní svoz	NE
Stacionář	NE
CHPM	NE

Další doprovodné služby	školní družina, ZŠ a MŠ při zdravotnickém zařízení
-------------------------	--

Střední škola, Základní škola a Mateřská škola prof. V. Vejdovského Olomouc-Hejčín

Tomkova 411/42, Hejčín, 779 00 Olomouc

WEB	www.vejdovskeho.cz
FACEBOOK	Střední škola, Základní škola a Mateřská škola prof. V. Vejdovského Olomouc

RED-IZO	600026612	KONTAKT ŠKOLA
IZO	108056848	585 385 112
IČO	601691	red@vejdovskeho.cz
ZŘIZOVATEL	Olomoucký kraj	KONTAKT ŘEDITEL
ŘEDITEL/KA	PaedDr. Mgr. Dan Blaha	585 385 350 red@vejdovskeho.cz

Třídy pro žáky BEZ mentálního postižení	ANO
---	-----

Třídy pro žáky s LMP	ANO
----------------------	-----

Třídy „ZŠ speciální“	ANO
----------------------	-----

Internát	ANO
Spojení do místa školy vlakem	Olomouc-Hejčín
Spojení do místa školy autobusem	Olomouc, Na trati
Školní svoz	NE
Stacionář	NE
CHPM	NE

Další doprovodné služby	školní jídelna, SPC, domov mládeže, internát
-------------------------	--

Střední škola, základní škola a mateřská škola pro sluchově postižené, Olomouc, Kosmonautů 4

tř. Kosmonautů 881/4, Hodolany, 779 00 Olomouc

WEB	www.sluch-ol.cz
FACEBOOK	SŠ, ZŠ a MŠ pro sluchově postižené, Olomouc, Kosmonautů 4

RED-IZO	600026621	KONTAKT ŠKOLA
IZO	844071	774 726 362
IČO	844071	info@sluch-ol.cz
ZŘIZOVATEL	MŠMT	KONTAKT ŘEDITEL
ŘEDITEL/KA	Mgr. Martina Michalíková	martina.michalikova@sluch-ol.cz

Třídy pro žáky BEZ mentálního postižení	ANO
---	-----

Třídy pro žáky s LMP	ANO
----------------------	-----

Třídy „ZŠ speciální“	ANO
----------------------	-----

Internát	ANO
Spojení do místa školy vlakem	Olomouc, hl. nádraží
Spojení do místa školy autobusem	Olomouc, Envelopa
Školní svoz	NE
Stacionář	NE
CHPM	NE

Další doprovodné služby	internát, SPC, školní klub, školní družina, školní jídelna
-------------------------	--

Základní škola a Mateřská škola logopedická Olomouc

tř. Svornosti 900/37, Nová Ulice, 779 00 Olomouc

WEB	www.logopaed.cz
FACEBOOK	NE

RED-IZO	600026663	KONTAKT ŠKOLA
IZO	601683	585 158 950
IČO	601683	skola@logopaed.cz
ZŘIZOVATEL	Olomoucký kraj	KONTAKT ŘEDITEL
ŘEDITEL/KA	Mgr. Pavla Lukáčová	585 158 921

Třídy pro žáky BEZ mentálního postižení	ANO
---	-----

Třídy pro žáky s LMP	ANO
----------------------	-----

Třídy „ZŠ speciální“	ANO
----------------------	-----

Internát	ANO
Spojení do místa školy vlakem	Olomouc, hl. nádraží
Spojení do místa školy autobusem	Olomouc, Svornosti
Školní svoz	NE
Stacionář	NE
CHPM	NE

Další doprovodné služby	školní jídelna, SPC, internát, školní družina
-------------------------	---

Střední škola a Základní škola DC 90, s.r.o.

Nedbalova 36/27, Topolany, 779 00 Olomouc

WEB	www.skola-topolany.cz
FACEBOOK	NE

RED-IZO	600026671	KONTAKT ŠKOLA
IZO	110300165	585 436 636
IČO	25385461	skola@specssazsdc90.cz
ZŘIZOVATEL	DC 90 o.p.s.	KONTAKT ŘEDITEL
ŘEDITEL/KA	Ing. Bc. Jitka Lattová	606 653 321

Třídy pro žáky BEZ mentálního postižení	NE
---	----

Třídy pro žáky s LMP	ANO
----------------------	-----

Třídy „ZŠ speciální“	ANO
----------------------	-----

Internát	ANO
Spojení do místa školy vlakem	NE, popř. Olomouc
Spojení do místa školy autobusem	Topolany
Školní svoz	NE
Stacionář	NE
CHPM	NE

Další doprovodné služby	školní družina, internát, školní jídelna, služba logopedické péče a rehabilitace, SPC
-------------------------	---

Základní škola a Střední škola CREDO, o.p.s.

Mozartova 1161/43, Nová Ulice, 779 00 Olomouc

WEB	www.credoskola.cz
FACEBOOK	NE

RED-IZO	600026701	KONTAKT ŠKOLA
IZO	110008421	734 705 160
IČO	25386573	info@credoskola.cz
ZŘIZOVATEL	Ing. Petr Nevjelík, JITRO, Irena Ryšavá	KONTAKT ŘEDITEL
ŘEDITEL/KA	Mgr. Blanka Vacková	605 000 641 credo_ops@cmail.cz

Třídy pro žáky BEZ mentálního postižení	ANO
---	-----

Třídy pro žáky s LMP	ANO
----------------------	-----

Třídy „ZŠ speciální“	ANO
----------------------	-----

Internát	NE
Spojení do místa školy vlakem	Olomouc-město
Spojení do místa školy autobusem	Olomouc, Foerstrova pošta
Školní svoz	NE
Stacionář	NE
CHPM	NE

Další doprovodné služby	školní jídelna, relaxační zóny, kuchyňka, výtvarná dílna, multismyslová místnost
-------------------------	---

Základní škola Uničov, Šternberská 456

Šternberská 456, Uničov, 783 91 Uničov

WEB	www.zsunicov.cz
FACEBOOK	NE

RED-IZO	600026582	KONTAKT ŠKOLA
IZO	102332088	zsunicov@zsunicov.cz
IČO	61989762	
ZŘIZOVATEL	Olomoucký kraj	KONTAKT ŘEDITEL
ŘEDITEL/KA	Mgr. Michaela Král Kilianová	606 461 638
		zsunicov@zsunicov.cz

Třídy pro žáky BEZ mentálního postižení	ANO
--	-----

Třídy pro žáky s LMP	ANO
-----------------------------	-----

Třídy „ZŠ speciální“	ANO
-----------------------------	-----

Internát	NE
Spojení do místa školy vlakem	Uničov
Spojení do místa školy autobusem	Uničov, Bezručovo nám.
Školní svoz	NE
Stacionář	NE
CHPM	ANO

Další doprovodné služby	školní družina, školní výdejna
--------------------------------	--------------------------------

Základní škola, Dětský domov a školní jídelna Litovel

Palackého 938/30a, Litovel, 784 01 Litovel

WEB	www.zsaddlitovel.cz
FACEBOOK	NE

RED-IZO	600026531	KONTAKT ŠKOLA
IZO	102332037	585 342 178, 602 876 287
IČO	61989771	zsaddlitovel@seznam.cz
ZŘIZOVATEL	Olomoucký kraj	KONTAKT ŘEDITEL
ŘEDITEL/KA	Mgr. Alena Pikalová Loučková, zást.ř.	585 342 178, 602 876 287 zsaddlitovel@seznam.cz

Třídy pro žáky BEZ mentálního postižení	NE
---	----

Třídy pro žáky s LMP	ANO
----------------------	-----

Třídy „ZŠ speciální“	ANO
----------------------	-----

Internát	NE
Spojení do místa školy vlakem	Litovel, předměstí
Spojení do místa školy autobusem	Litovel, Palackého
Školní svoz	NE
Stacionář	NE
CHPM	NE

Další doprovodné služby	dětský domov, školní jídelna, školní družina
-------------------------	--

Základní škola Šternberk, Olomoucká 76

Olomoucká 2098/76, Šternberk, 785 01 Šternberk

WEB	www.zspraktickastbk.cz
FACEBOOK	NE

RED-IZO	600026558	KONTAKT ŠKOLA
IZO	108012832	585 012 851, 585 085 271
IČO	61989789	zvs-sternberk@seznam.cz
ZŘIZOVATEL	Olomoucký kraj	KONTAKT ŘEDITEL
ŘEDITEL/KA	Mgr. Zuzana Parmová	721 230 580 reditelstvi@zspraktickastbk.cz

Třídy pro žáky BEZ mentálního postižení	ANO
---	-----

Třídy pro žáky s LMP	ANO
----------------------	-----

Třídy „ZŠ speciální“	ANO
----------------------	-----

Internát	NE
Spojení do místa školy vlakem	Šternberk
Spojení do místa školy autobusem	Šternberk, autobusové nádraží
Školní svoz	NE
Stacionář	NE
CHPM	NE

Další doprovodné služby	školní družina, školní jídelna
-------------------------	--------------------------------

Střední škola, Základní škola a Mateřská škola Šumperk, Hanácká 3

Hanácká 145/3, Šumperk, 787 01 Šumperk

WEB	www.zssumperk.cz
FACEBOOK	NE

RED-IZO	600027121	KONTAKT ŠKOLA
IZO	110551303	583 213 166
IČO	49589768	zssumperk@seznam.cz
ZŘIZOVATEL	Olomoucký kraj	KONTAKT ŘEDITEL
ŘEDITEL/KA	Mgr. Dagmar Skoumalová	774 026 323

Třídy pro žáky BEZ mentálního postižení	ANO
---	-----

Třídy pro žáky s LMP	ANO
----------------------	-----

Třídy „ZŠ speciální“	ANO
----------------------	-----

Internát	ANO
Spojení do místa školy vlakem	Šumperk
Spojení do místa školy autobusem	Šumperk, Mototechna
Školní svoz	NE
Stacionář	NE
CHPM	NE

Další doprovodné služby	školní družina, ZŠ při zdravotnických zařízeních (Nemocnice Šumperk, Lázně Bludov), školní výdejna
-------------------------	--

Základní škola a střední škola Pomněnka o.p.s.

Šumavská 1915/13, Šumperk, 787 01 Šumperk

WEB	www.pomnenka.net
FACEBOOK	NE

RED-IZO	600027147	KONTAKT ŠKOLA
IZO	110008626	583 285 443
IČO	25828274	
ZŘIZOVATEL	Ing. Ivo Vykydal	KONTAKT ŘEDITEL
ŘEDITEL/KA	Ing. Mgr. Nataša Strakošová- -Vykydalová	583 212 302 n.vykydalova@seznam.cz

Třídy pro žáky BEZ mentálního postižení	NE
--	----

Třídy pro žáky s LMP	ANO
-----------------------------	-----

Třídy „ZŠ speciální“	ANO
-----------------------------	-----

Internát	NE
Spojení do místa školy vlakem	Šumperk
Spojení do místa školy autobusem	Šumperk, Šumavská DBV
Školní svoz	ANO
Stacionář	NE
CHPM	NE

Další doprovodné služby	školní družina, logopedie, rehabilitace, solná jeskyně, plavání, hiporehabilitace, školní ranč, canisterapie, muzikoterapie
--------------------------------	---

Střední škola, Základní škola, Mateřská škola a Dětský domov Zábřeh

Sušilova 1912/40, Zábřeh, 789 01 Zábřeh

WEB	www.zsadd-zabreh.cz
FACEBOOK	NE

RED-IZO	600027091	KONTAKT ŠKOLA
IZO	102844038	583 418 165
IČO	49589725	specsolyadd.zabreh@seznam.cz
ZŘIZOVATEL	Olomoucký kraj	KONTAKT ŘEDITEL
ŘEDITEL/KA	PhDr. Radomír Pavlík	pavlik.zsaddzabreh@seznam.cz

Třídy pro žáky BEZ mentálního postižení	NE
---	----

Třídy pro žáky s LMP	ANO
----------------------	-----

Třídy „ZŠ speciální“	ANO
----------------------	-----

Internát	ANO
Spojení do místa školy vlakem	Zábřeh na Moravě
Spojení do místa školy autobusem	Zábřeh, Sušilova-škola
Školní svoz	NE
Stacionář	NE
CHPM	ANO

Další doprovodné služby	školní družina, školní kroužky
-------------------------	--------------------------------

Střední škola, Základní škola a Mateřská škola Mohelnice, Masarykova 4

Masarykova 434/4, Mohelnice, 789 85 Mohelnice

WEB	www.szm-mohelnice.cz
FACEBOOK	NE

RED-IZO	610551353	KONTAKT ŠKOLA
IZO	110551362	583 430 046
IČO	60341777	skola@szm-mohelnice.cz
ZŘIZOVATEL	Olomoucký kraj	KONTAKT ŘEDITEL
ŘEDITEL/KA	Mgr. Jaroslava Horčíčková	778 451 261

Třídy pro žáky BEZ mentálního postižení	NE
---	----

Třídy pro žáky s LMP	ANO
----------------------	-----

Třídy „ZŠ speciální“	ANO
----------------------	-----

Internát	NE
Spojení do místa školy vlakem	Mohelnice
Spojení do místa školy autobusem	Mohelnice, aut. nádr.
Školní svoz	NE
Stacionář	NE
CHPM	NE

Další doprovodné služby	školní družina, školní jídelna, o.p.s. Hvězdička
-------------------------	--

Základní škola a Mateřská škola Jeseník, Fučíkova 312

Fučíkova 312/10, Jeseník, 790 01 Jeseník

WEB	www.zsjes.cz
FACEBOOK	Základní škola a Mateřská škola Jeseník, Fučíkova 312

RED-IZO	600027295	KONTAKT ŠKOLA
IZO	102680931	
IČO	68911513	
ZŘIZOVATEL	Olomoucký kraj	KONTAKT ŘEDITEL 606 739 224 reditel@zsjes.cz
ŘEDITEL/KA	Mgr. Zdeněk Bílek	

Třídy pro žáky BEZ mentálního postižení	NE
--	----

Třídy pro žáky s LMP	ANO
-----------------------------	-----

Třídy „ZŠ speciální“	ANO
-----------------------------	-----

Internát	NE
Spojení do místa školy vlakem	Jeseník
Spojení do místa školy autobusem	Jeseník, lékárna
Školní svoz	NE
Stacionář	NE
CHPM	NE

Další doprovodné služby	NE
--------------------------------	----

Střední škola, Základní škola a Mateřská škola Prostějov, Komenského 10

Komenského 80/10, Prostějov, 796 01 Prostějov

WEB	www.sezampv.cz
FACEBOOK	Střední škola, Základní škola a Mateřská škola Prostějov, Komenského 10

RED-IZO	600025641	KONTAKT ŠKOLA
IZO	102591857	582 346 868, 582 345 892
IČO	47921374	
ZŘIZOVATEL	Olomoucký kraj	KONTAKT ŘEDITEL
ŘEDITEL/KA	Mgr. Pavlína Jedličková	727 989 855 reditel@sezampv.cz

Třídy pro žáky BEZ mentálního postižení	NE
---	----

Třídy pro žáky s LMP	ANO
----------------------	-----

Třídy „ZŠ speciální“	ANO
----------------------	-----

Internát	ANO
Spojení do místa školy vlakem	Prostějov
Spojení do místa školy autobusem	Prostějov, Poděbradovo nám.
Školní svoz	NE
Stacionář	NE
CHPM	NE

Další doprovodné služby	školní družina
-------------------------	----------------

Střední škola, základní škola a mateřská škola JISTOTA, o.p.s.

Tetín 1506/1, Prostějov, 796 01 Prostějov

WEB	www.pvtetin.cz
FACEBOOK	Škola JISTOTA

RED-IZO	600025667	KONTAKT ŠKOLA
IZO	110008545	582 360 007
IČO	25342924	pvtetin@pvtetin.cz
ZŘIZOVATEL	LIPKA, z. s.	KONTAKT ŘEDITEL
ŘEDITEL/KA	PhDr. Marie Turková	turkova@pvtetin.cz

Třídy pro žáky BEZ mentálního postižení	ANO
---	-----

Třídy pro žáky s LMP	ANO
----------------------	-----

Třídy „ZŠ speciální“	ANO
----------------------	-----

Internát	NE
Spojení do místa školy vlakem	Prostějov
Spojení do místa školy autobusem	Prostějov, Brněnská křiž. Krokova
Školní svoz	ANO
Stacionář	NE
CHPM	NE

Další doprovodné služby	školní družina, zájmové kroužky
-------------------------	---------------------------------

Základní škola speciální Jasněnka, o.p.s.

Jiráskova 772, Uničov, 783 91 Uničov

WEB	www.zssjasnenka.webnode.cz
FACEBOOK	Základní škola speciální Jasněnka Uničov

RED-IZO	600026710	KONTAKT ŠKOLA
IZO	110009029	585 002 927
IČO	25385488	zsspec.jasnenka@seznam.cz
ZŘIZOVATEL	Jasněnka, z.s.	KONTAKT ŘEDITEL
ŘEDITEL/KA	Mgr. Iva Hozáková	737 047 922

Třídy pro žáky BEZ mentálního postižení	NE
--	----

Třídy pro žáky s LMP	NE
-----------------------------	----

Třídy „ZŠ speciální“	ANO
-----------------------------	-----

Internát	NE
Spojení do místa školy vlakem	Uničov
Spojení do místa školy autobusem	Uničov, sídl. Pionýrů
Školní svoz	ANO
Stacionář	ANO
CHPM	NE

Další doprovodné služby	školní družina, školní jídelna, přípravný stupeň
--------------------------------	--

Soukromé odborné učiliště Velký Újezd, s.r.o.

Navrátilova 321, Velký Újezd, 783 55 Velký Újezd

WEB	www.souvelkyujezd.cz
FACEBOOK	NE

RED-IZO	600026655	KONTAKT ŠKOLA
IZO	49556088	585 358 240, 792 236 088
IČO	25378376	skola@souvelkyujezd.cz
ZŘIZOVATEL	PhDr. Petr Čechák	KONTAKT ŘEDITEL
ŘEDITEL/KA	PhDr. Petr Čechák	

Obor C	NE
Obor E	Zahradnické práce, Zednické práce, Šití oděvů
Obor H	Kuchař-kuchařka, Číšník-servírka, Kuchař-číšník, Kadeřník-kadeřnice, Zahradník, Krejčí
Obor L	Podnikání
Obor M	NE

Internát	NE
Spojení do místa školy vlakem	NE
Spojení do místa školy autobusem	Velký Újezd, aut. st.
Školní svoz	NE
Stacionář	NE
CHPM	NE

Další doprovodné služby	sportovní areál, školní bar, společenský sál, sauna, posilovna
--------------------------------	--

Odborné učiliště a Praktická škola, Mohelnice, Vodní 27

Vodní 248/27, Mohelnice, 789 85 Mohelnice

WEB	www.ouaprs mohelnice.cz
FACEBOOK	Odborné učiliště a Praktická škola, Mohelnice, Vodní 27

RED-IZO	600027155	KONTAKT ŠKOLA
IZO	110025474	583 430 113
IČO	62353179	ou.u.prs.mohelnice@rps.cz
ZŘIZOVATEL	Olomoucký kraj	KONTAKT ŘEDITEL
ŘEDITEL/KA	Mgr. Lubica Vojteková	770 144 514 lubica.vojtekova@ouaprs mohelnice.cz

Obor C	Praktická škola dvouletá
Obor E	Práce ve stravování, Potravinářské práce (Pekařské práce), Potravinářská výroba (Cukrářské práce), Provozní služby, Pečovatelské služby, Prodavačské práce
Obor H	NE
Obor L	NE
Obor M	NE

Internát	ANO
Spojení do místa školy vlakem	Mohelnice
Spojení do místa školy autobusem	Mohelnice, bazén
Školní svoz	NE
Stacionář	NE
CHPM	NE

Další doprovodné služby	školní kroužky
--------------------------------	----------------

Střední škola Euroinstitut v Olomouckém kraji

Havlíčková 378, Němčice nad Hanou, 798 27 Němčice nad Hanou

WEB	www.euroinstitut.cz
FACEBOOK	https://www.euroinstitut.NET/multimedia/facebook/

RED-IZO	691009198	KONTAKT ŠKOLA
IZO	181077051	773 793 099, 587 070 099
IČO	4778847	olomoucky@euroinstitut.cz
ZŘIZOVATEL	Euroinstitut, o.p.s.	KONTAKT ŘEDITEL
ŘEDITEL/KA	Mgr. Michal Müller	

Obor C	Praktická škola jednoletá, Praktická škola dvouletá
Obor E	Provozní služby, Pečovatelské služby, Zednické práce, Stavební práce, Zpracovatel přírodních pletiv (Košíkářské práce)
Obor H	NE
Obor L	NE
Obor M	NE

Internát	NE
Spojení do místa školy vlakem	Němčice nad Hanou
Spojení do místa školy autobusem	Němčice nad Hanou, Novosady
Školní svoz	NE
Stacionář	NE
CHPM	ANO

Další doprovodné služby	školní kariérový poradce, virtuální tabule, multimediální podpora výuky
--------------------------------	---

Střední škola, Základní škola a Mateřská škola Přerov, Malá Dlážka 4

Malá Dlážka 589/4, Přerov I-Město, 750 02 Přerov

WEB	www.zsmsprerov.cz
FACEBOOK	NE

RED-IZO	600027023	KONTAKT ŠKOLA
IZO	102608709	581 736 748, 602 780 977
IČO	49558978	zsamsprerov@seznam.cz
ZŘIZOVATEL	Olomoucký kraj	KONTAKT ŘEDITEL
ŘEDITEL/KA	Mgr. Katarína Šimčíková	606 624 229

Obor C	Praktická škola dvouletá
Obor E	NE
Obor H	NE
Obor L	NE
Obor M	NE

Internát	NE
Spojení do místa školy vlakem	Přerov
Spojení do místa školy autobusem	Přerov, sokolovna
Školní svoz	NE
Stacionář	NE
CHPM	NE

Další doprovodné služby	školní družina, MŠ a ZŠ při zdravotnickém zařízení, terapeutická činnost
--------------------------------	--

Střední škola, Základní škola a Mateřská škola Lipník nad Bečvou, Osecká 301

Osecká 301/2, Lipník nad Bečvou I – Město, 751 31 Lipník nad Bečvou

WEB	www.zslipnik.cz
FACEBOOK	NE

RED-IZO	600027058	KONTAKT ŠKOLA
IZO	107880695	581 773 766
IČO	61985953	zslipnik@zslipnik.cz
ZŘIZOVATEL	Olomoucký kraj	KONTAKT ŘEDITEL
		733 171 806
ŘEDITEL/KA	Mgr. Miluše Juráňová	juranova@zslipnik.cz

Obor C	Praktická škola jednoletá, Praktická škola dvouletá
Obor E	NE
Obor H	NE
Obor L	NE
Obor M	NE

Internát	NE
Spojení do místa školy vlakem	Lipník nad Bečvou
Spojení do místa školy autobusem	Lipník nad Bečvou, Osecká-škola
Školní svoz	NE
Stacionář	NE
CHPM	NE

Další doprovodné služby	školní družina
--------------------------------	----------------

Odborné učiliště a Základní škola, Křenovice

Křenovice 8, Křenovice, 752 01 Křenovice

WEB	www.oukrenovice.cz
FACEBOOK	Odborné učiliště a Základní škola, Křenovice

RED-IZO	600026973	KONTAKT ŠKOLA
IZO	102608679	581 769 045, 581 769 059
IČO	842800	posta@oukrenovice.cz
ZŘIZOVATEL	Olomoucký kraj	KONTAKT ŘEDITEL
ŘEDITEL/KA	Mgr. Josef Plesník	581 701 199, 607 943 000
		plesnik@iol.cz

Obor C	NE
Obor E	Stravovací a ubytovací služby (Kuchař), Prodavačské práce (Prodavač), Zahradnické práce (Zahradník, aranžér), Potravinářské práce (Pekař), Pečovatelské služby (Pečovatel)
Obor H	NE
Obor L	NE
Obor M	NE

Internát	ANO
Spojení do místa školy vlakem	NE
Spojení do místa školy autobusem	Křenovice, důl
Školní svoz	NE
Stacionář	NE
CHPM	NE

Další doprovodné služby	školní jídelna, internát
--------------------------------	--------------------------

Střední škola, Základní škola a Mateřská škola prof. V. Vejnovského Olomouc-Hejčín

Tomkova 411/42, Hejčín, 779 00 Olomouc

WEB	www.vejnovskeho.cz
FACEBOOK	Střední škola, Základní škola a Mateřská škola prof. V. Vejnovského Olomouc

RED-IZO	600026612	KONTAKT ŠKOLA 585 385 112 ,585 119 023
IZO	108056848	
IČO	601691	
ZŘIZOVATEL	Olomoucký kraj	KONTAKT ŘEDITEL 585 385 350 red@vejnovskeho.cz
ŘEDITEL/KA	PaedDr. Mgr. Dan Blaha	

Obor C	Praktická škola jednoletá, Praktická škola dvouletá se zaměřením na cukrářské pr.
Obor E	Potravinářská výroba (Cukrářské práce), Stravov. a ubyt. služby (Kuchařské práce)
Obor H	Rekondiční a sportovní masér, Cukrář
Obor L	Masér sportovní a rekondiční
Obor M	Sociální činnost

Internát	ANO + domov mládeže
Spojení do místa školy vlakem	Olomouc-Hejčín
Spojení do místa školy autobusem	Olomouc, Na trati
Školní svoz	NE
Stacionář	NE
CHPM	NE

Další doprovodné služby	školní jídelna, SPC, školní klub, školní družina
--------------------------------	--

Střední škola, základní škola a mateřská škola pro sluchově postižené, Olomouc, Kosmonautů 4

tř. Kosmonautů 881/4, Hodolany, 779 00 Olomouc

WEB	www.sluch-ol.cz
FACEBOOK	SŠ, ZŠ a MŠ pro sluchově postižené, Olomouc, Kosmonautů 4

RED-IZO	600026621	KONTAKT ŠKOLA
IZO	844071	778 439 346
IČO	844071	info@sluch-ol.cz
ZŘIZOVATEL	MŠMT	KONTAKT ŘEDITEL
ŘEDITEL/KA	Mgr. Martina Michalíková	774 726 362 martina.michalikova@sluch-ol.cz

Obor C	Praktická škola dvouletá se zaměřením na ruční práce a přípravu pokrmů
Obor E	NE
Obor H	NE
Obor L	NE
Obor M	NE

Internát	ANO
Spojení do místa školy vlakem	Olomouc, hl. nádraží
Spojení do místa školy autobusem	Olomouc, Envelopa
Školní svoz	NE
Stacionář	NE
CHPM	NE

Další doprovodné služby	internát, SPC, školní klub, školní družina, školní jídelna
--------------------------------	--

Střední škola a Základní škola DC 90, s.r.o.

Nedbalova 36/27, Topolany, 779 00 Olomouc

WEB	www.skola-topolany.cz
FACEBOOK	NE

RED-IZO	600026671	KONTAKT ŠKOLA
IZO	110300165	585 436 636,602 655 967
IČO	25385461	skola@specssazsdc90.cz
ZŘIZOVATEL	DC 90 o.p.s.	KONTAKT ŘEDITEL
ŘEDITEL/KA	Ing. Bc. Jitka Lattová	606 653 321

Obor C	Praktická škola jednoletá, Praktická škola dvouletá
Obor E	Keramická výroba, Zahradnické práce
Obor H	NE
Obor L	NE
Obor M	NE

Internát	ANO
Spojení do místa školy vlakem	Ne, popř. Olomouc
Spojení do místa školy autobusem	Topolany
Školní svoz	NE
Stacionář	NE
CHPM	NE

Další doprovodné služby	školní družina, internát, školní jídelna, služba logopedické péče a rehabilitace, SPC
--------------------------------	---

Základní škola a Střední škola CREDO, o.p.s.

Mozartova 1161/43, Nová Ulice, 779 00 Olomouc

WEB	www.credoskola.cz
FACEBOOK	NE

RED-IZO	600026701	KONTAKT ŠKOLA info@credoskola.cz
IZO	110008421	
IČO	25386573	
ZŘIZOVATEL	Ing. Petr Nevjelík, JITRO, Irena Ryšavá	KONTAKT ŘEDITEL 605 000 641 credo_ops@cmail.cz
ŘEDITEL/KA	Mgr. Blanka Vacková	

Obor C	Praktická škola dvouletá
Obor E	NE
Obor H	NE
Obor L	NE
Obor M	NE

Internát	NE
Spojení do místa školy vlakem	Olomouc-město
Spojení do místa školy autobusem	Olomouc, Foerstrova pošta
Školní svoz	NE
Stacionář	NE
CHPM	NE

Další doprovodné služby	školní jídelna, relaxační zóny, kuchyňka, výtvarná dílna, multismyslová místnost
--------------------------------	--

Střední škola, Základní škola a Mateřská škola Šumperk, Hanácká 3

Hanácká 145/3, Šumperk, 787 01 Šumperk

WEB	www.zssumperk.cz
FACEBOOK	NE

RED-IZO	600027121	KONTAKT ŠKOLA
IZO	110551303	583 213 166
IČO	49589768	zssumperk@seznam.cz
ZŘIZOVATEL	Olomoucký kraj	KONTAKT ŘEDITEL
ŘEDITEL/KA	Mgr. Dagmar Skoumalová	774 026 323

Obor C	Praktická škola jednoletá, Praktická škola dvouletá
Obor E	NE
Obor H	NE
Obor L	NE
Obor M	NE

Internát	ANO
Spojení do místa školy vlakem	Šumperk
Spojení do místa školy autobusem	Šumperk, Mototechna
Školní svoz	NE
Stacionář	NE
CHPM	NE

Další doprovodné služby	školní družina, odloučené pracoviště – školy při zdravotnickém zařízení
--------------------------------	---

Základní škola a střední škola Pomněnka o.p.s.

Šumavská 1915/13, Šumperk, 787 01 Šumperk

WEB	www.pomnenka.net
FACEBOOK	NE

RED-IZO	600027147	KONTAKT ŠKOLA 583 285 443
IZO	110008626	
IČO	25828274	
ZŘIZOVATEL	Ing. Ivo Vykydal	KONTAKT ŘEDITEL 583 212 302 n.vykydalova@seznam.cz
ŘEDITEL/KA	Ing. Mgr. Nataša Strakošová- -Vykydalová	

Obor C	Praktická škola jednoletá
Obor E	NE
Obor H	NE
Obor L	NE
Obor M	NE

Internát	NE
Spojení do místa školy vlakem	Šumperk
Spojení do místa školy autobusem	Šumperk, Šumavská DBV
Školní svoz	ANO
Stacionář	NE
CHPM	NE

Další doprovodné služby	školní družina, logopedie, rehabilitace, solná jeskyně, plavání, hiporehabilitace, školní ranč, canisterapie, muzikoterapie
--------------------------------	---

Střední škola, Základní škola, Mateřská škola a Dětský domov Zábřeh

Sušilova 1912/40, Zábřeh, 789 01 Zábřeh

WEB	www.zsadd-zabreh.cz
FACEBOOK	NE

RED-IZO	600027091	KONTAKT ŠKOLA
IZO	102844038	583 418 165
IČO	49589725	specskolyadd.zabreh@seznam.cz
ZŘIZOVATEL	Olomoucký kraj	KONTAKT ŘEDITEL
ŘEDITEL/KA	PhDr. Radomír Pavlík	pavlik.zsaddzabreh@seznam.cz

Obor C	Praktická škola jednoletá, Praktická škola dvouletá
Obor E	NE
Obor H	NE
Obor L	NE
Obor M	NE

Internát	ANO
Spojení do místa školy vlakem	Zábřeh na Moravě
Spojení do místa školy autobusem	Zábřeh, Sušilova-škola
Školní svoz	NE
Stacionář	NE
CHPM	ANO

Další doprovodné služby	školní družina, školní kroužky, školní jídelna
--------------------------------	--

Střední škola, Základní škola a Mateřská škola Mohelnice, Masarykova 4

Masarykova 434/4, Mohelnice, 789 85 Mohelnice

WEB	www.szm-mohelnice.cz
FACEBOOK	NE

RED-IZO	610551353	KONTAKT ŠKOLA
IZO	110551362	583 430 046
IČO	60341777	skola@szm-mohelnice.cz
ZŘIZOVATEL	Olomoucký kraj	KONTAKT ŘEDITEL
ŘEDITEL/KA	Mgr. Jaroslava Horčíčková	778 451 261

Obor C	Praktická škola jednoletá
Obor E	NE
Obor H	NE
Obor L	NE
Obor M	NE

Internát	NE
Spojení do místa školy vlakem	Mohelnice
Spojení do místa školy autobusem	Mohelnice, aut. nádr.
Školní svoz	NE
Stacionář	NE
CHPM	NE

Další doprovodné služby	školní družina, školní jídelna, o.p.s. Hvězdička
--------------------------------	--

Střední škola, Základní škola a Mateřská škola Prostějov, Komenského 10

Komenského 80/10, Prostějov, 796 01 Prostějov

WEB	www.sezampv.cz
FACEBOOK	Střední škola, Základní škola a Mateřská škola Prostějov, Komenského 10

RED-IZO	600025641	KONTAKT ŠKOLA 582 346 868, 582 345 892
IZO	102591857	
IČO	47921374	
ZŘIZOVATEL	Olomoucký kraj	KONTAKT ŘEDITEL 582 346 868, 727 989 855 reditel@sezampv.cz
ŘEDITEL/KA	Mgr. Pavlína Jedličková	

Obor C	Praktická škola jednoletá, Praktická škola dvouletá
Obor E	Stravovací a ubytovací služby (Kuchařské práce), Strojírenské práce (Automontážní práce), Pečovatelské služby, Práce ve stravování
Obor H	NE
Obor L	NE
Obor M	NE

Internát	ANO
Spojení do místa školy vlakem	Prostějov
Spojení do místa školy autobusem	Prostějov, Poděbradovo nám.
Školní svoz	NE
Stacionář	NE
CHPM	NE

Další doprovodné služby	školní družina, školní jídelna
--------------------------------	--------------------------------

Střední škola, základní škola a mateřská škola JISTOTA, o.p.s.

Tetín 1506/1, Prostějov, 796 01 Prostějov

WEB	www.pvtetin.cz
FACEBOOK	Škola JISTOTA

RED-IZO	600025667	KONTAKT ŠKOLA
IZO	110008545	582 360 007
IČO	25342924	pvtetin@pvtetin.cz
ZŘIZOVATEL	LIPKA, z. s.	KONTAKT ŘEDITEL
ŘEDITEL/KA	PhDr. Marie Turková	turkova@pvtetin.cz

Obor C	Praktická škola jednoletá, Praktická škola dvouletá
Obor E	NE
Obor H	NE
Obor L	NE
Obor M	NE

Internát	NE
Spojení do místa školy vlakem	Prostějov
Spojení do místa školy autobusem	Prostějov, Brněnská křiž. Krokova
Školní svoz	ANO
Stacionář	NE
CHPM	NE

Další doprovodné služby	školní družina, zájmové kroužky
--------------------------------	---------------------------------

Střední škola řemesel a Odborné učiliště Lipová-lázně

Lipová-lázně 458, Lipová-lázně, 790 61 Lipová-lázně

WEB	www.oulipova.cz
FACEBOOK	SŠř a OU Lipová-lázně

RED-IZO	600027287	KONTAKT ŠKOLA
IZO	102856613	584 459 330
IČO	843032	info@oulipova.cz
ZŘIZOVATEL	Olomoucký kraj	KONTAKT ŘEDITEL
ŘEDITEL/KA	PhDr. et Mgr. Libor Vrána	584 459 331, 732 816 252
		reditel@oulipova.cz

Obor C	Praktická škola jednoletá, Praktická škola dvouletá
Obor E	Malířské a natěračské práce, Ošetrovatelské služby, Provozní služby, Stravovací a ubytovací služby, Strojírenské práce, Truhlářská a čalounická výroba, Zahradnická výroba, Zednické práce
Obor H	Kameník, Ošetrovatel, Tesař
Obor L	NE
Obor M	NE

Internát	NE, domov mládeže
Spojení do místa školy vlakem	Lipová-lázně
Spojení do místa školy autobusem	Lipová-lázně
Školní svoz	NE
Stacionář	NE
CHPM	NE

Další doprovodné služby	školní jídelna
--------------------------------	----------------

Střední škola polytechnická, Olomouc, Rooseveltova 79

Rooseveltova 472/79, Olomouc, 779 00 Olomouc

WEB	www.ssprool.cz
FACEBOOK	SŠP Rooseveltova 79

RED-IZO	600017095	KONTAKT ŠKOLA
IZO	13643606	585 724 111
IČO	13643606	ssp@ssprool.cz
ZŘIZOVATEL	Olomoucký kraj	KONTAKT ŘEDITEL
ŘEDITEL/KA	Ing. Aleš Jurečka	724 345 169 jureckaa@ssprool.cz

Obor C	NE
Obor E	Klempířské práce ve stavebnictví, Zednické práce
Obor H	Autoelektrikář, Instalatér, Karosář, Klempíř, Kominík, Malíř a lakýrník, Mechanik opravář motorových vozidel, Montér suchých staveb, Strojní mechanik, Tesař, Truhlář, Zedník
Obor L	Mechanik instalatérských a elektrotechnických zařízení, Obchodník, Nábytkářská a dřevařská výroba, Provozní technika, Stavební provoz
Obor M	NE

Internát	NE, domov mládeže
Spojení do místa školy vlakem	Olomouc
Spojení do místa školy autobusem	Olomouc
Školní svoz	NE
Stacionář	NE
CHPM	NE

Další doprovodné služby	školní jídelna
--------------------------------	----------------

Střední škola technická, Přerov, Kouřilkova 8

Kouřilkova 1028/8, Přerov I – Město, 750 02 Přerov

WEB	www.kourilkova8.cz
FACEBOOK	SŠT Přerov

RED-IZO	600171370	KONTAKT ŠKOLA
IZO	130001538	581 201 276
IČO	19013833	isst@kourilkova8.cz
ZŘIZOVATEL	Olomoucký kraj	KONTAKT ŘEDITEL
ŘEDITEL/KA	Mgr. František Šober	581 203 295, 603 209 008 sober@kourilkova8.cz

Obor C	NE
Obor E	Malířské a natěračské práce, Stravovací a ubytovací služby
Obor H	Instalatér, Jemný mechanik, Klempíř, Malíř lakýrník, Mechanik opravář motorových vozidel, Montér suchých staveb, Obráběč kovů, Strojní mechanik, Tesař, Truhlář, Zedník
Obor L	Mechanik seřizovač, Optik, Provozní technika, Stavební provoz
Obor M	Dopravní prostředky, Elektrotechnika, Provoz a ekonomika dopravy

Internát	NE, domov mládeže
Spojení do místa školy vlakem	Přerov
Spojení do místa školy autobusem	Přerov
Školní svoz	NE
Stacionář	NE
CHPM	NE

Další doprovodné služby	školní jídelna
--------------------------------	----------------

Střední škola technická a zemědělská Mohelnice

1. máje 667/2, Mohelnice, 789 85 Mohelnice

WEB	www.sstzmoh.cz
FACEBOOK	Střední škola technická a zemědělská Mohelnice

RED-IZO	600171396	KONTAKT ŠKOLA
IZO	130002216	583 40 1911
IČO	851205	sstzmoh@sstzmoh.cz
ZŘIZOVATEL	Olomoucký kraj	KONTAKT ŘEDITEL
ŘEDITEL/KA	PhDr. Jiří Ženožička	583 401 960, 723 840 660 zenozicka.jiri@sstmoh.cz

Obor C	NE
Obor E	Elektrotechnické a strojně montážní práce
Obor H	Elektrikář, Nástrojař, Obráběč kovů, Opravář zemědělských strojů
Obor L	Mechanik elektrotechnik, Mechanik seřizovač
Obor M	NE

Internát	NE
Spojení do místa školy vlakem	Mohelnice
Spojení do místa školy autobusem	Mohelnice
Školní svoz	NE
Stacionář	NE
CHPM	NE

Další doprovodné služby	školní jídelna
--------------------------------	----------------

Střední škola sociální péče a služeb, Zábřeh, nám. 8. května

nám. 8. května 253/2, Zábřeh, 789 01 Zábřeh

WEB	www.ssspzabreh.cz
FACEBOOK	Střední škola sociální péče a služeb Zábřeh

RED-IZO	600018067	KONTAKT ŠKOLA
IZO	108014193	583 411 310, 606 085 729
IČO	409014	podatelna@ssspzabreh.cz
ZŘIZOVATEL	Olomoucký kraj	KONTAKT ŘEDITEL
ŘEDITEL/KA	Mgr. Stanislava Kubíčková	583 551 412, 602 105 571
		reditel@ssspzabreh.cz

Obor C	NE
Obor E	Opravařské práce, Stravovací a ubytovací služby, Zahradnické práce
Obor H	Kuchař-číšník, Pekař, Zahradník, Zemědělec-farmář
Obor L	Podnikání
Obor M	Sociální činnost

Internát	NE, domov mládeže
Spojení do místa školy vlakem	Zábřeh na Moravě
Spojení do místa školy autobusem	Zábřeh na Moravě
Školní svoz	NE
Stacionář	NE
CHPM	NE

Další doprovodné služby	školní jídelna
--------------------------------	----------------

Pracoviště PPP Olomouc

U Sportovní haly 1a, 779 00 Olomouc

WEB	www.ppp-olomouc.cz
FACEBOOK	
ZŘIZOVATEL	Olomoucký kraj
VEDOUcí PRACOVNÍK	Mgr. František Štefek

SOUČÁST JINÉHO SUBJEKTU	ANO
SAMOSTATNĚ	NE

KONTAKT PPP	585 221 045, ppp@ppp-olomouc.cz
KONTAKT VEDOUcí PRACOVNÍK	585 221 045, stefek@ppp-olomouc.cz

POČET DETAŠOVANÝCH PRACOVIŠŤ	3
------------------------------	---

Detašované pracoviště ŠTERNBERK

Adresa	Olomoucká 1259/74, 785 01 Šternberk
Kontakt PPP	778 442 448 prusenovska@ppp-olomouc.cz langerova@ppp-olomouc.cz
Další služby	www.ppp-olomouc.cz

Detašované pracoviště UNIČOV

Adresa	Olomoucká 226, 783 91 Uničov
Kontakt PPP	hronova.psycholog@seznam.cz
Další služby	

**Detašované pracoviště
LITOVEL**

Adresa	nám. Přemysla Otakara 753/11, 784 01 Litovel
Kontakt PPP	janyskova@ppp-olomouc.cz
Další služby	

Pracoviště PPP Přerov

Kouřilkova 8, 750 02 Přerov

WEB	www.ppp-olomouc.cz/ppp/ppp-prerov
FACEBOOK	
ZŘIZOVATEL	Olomoucký kraj
VEDOUcí PRACOVNÍK	Mgr. Silvie Houšťavová
SOUČÁST JINÉHO SUBJEKTU	ANO
SAMOSTATNĚ	NE
KONTAKT PPP	581 217 760, 581 208 014, ppp@ppp-prerov.cz
KONTAKT VEDOUcí PRACOVNÍK	581 217 760, houstavova@ppp-prerov.cz
POČET DETAŠOVANÝCH PRACOVÍŠŤ	1

Detašované pracoviště HRANICE

Adresa	Galašova 1746, 753 01 Hranice
Kontakt PPP	581 604 125 bombikova@ppp-prerov.cz mazikova@ppp-prerov.cz
Další služby	

Pracoviště PPP Prostějov

Vrchlického 5, 796 01 Prostějov

WEB	www.ppp-olomouc.cz/ppp/ppp-prostejov
FACEBOOK	
ZŘIZOVATEL	Olomoucký kraj
VEDOUcí PRACOVNÍK	Mgr. Blanka Stríteská
SOUČÁST JINÉHO SUBJEKTU	ANO
SAMOSTATNĚ	NE
KONTAKT PPP	582 345 139, 582 344 237, ppp-prostejov@volny.cz
KONTAKT VEDOUcí PRACOVNÍK	582 344 671, striteska@ppp-prostejov.cz
POČET DETAŠOVANÝCH PRACOVIŠŤ	1

Detašované pracoviště KONICE

Adresa	Vrchlického 349, 798 52 Konice
Kontakt PPP	582 397 160
Další služby	

Pracoviště PPP Šumperk

Husitská 12, 787 01 Šumperk

WEB	www.ppp-olomouc.cz/ppp/ppp-sumperk
FACEBOOK	
ZŘIZOVATEL	Olomoucký kraj
VEDOUcí PRACOVNÍK	Mgr. Radka Roučová
SOUČÁST JINÉHO SUBJEKTU	ANO
SAMOSTATNĚ	NE
KONTAKT PPP	83 215 279, 606 028 753, ppp@ppp-sumperk.cz, pppsumperk@seznam.cz
KONTAKT VEDOUcí PRACOVNÍK	583 215 279, 606 028 753, radka.roucova@ppp-sumperk.cz
POČET DETAŠOVANÝCH PRACOVIŠŤ	1

Detašované pracoviště MOHELNICE

Adresa	Olomoucká 765/41, 789 85 Mohelnice
Kontakt PPP	601 361 382, 585 888 500 pppmohelnice@ppp-sumperk.cz
Další služby	

Pracoviště PPP Jeseník

Dukelská 1240/27, 790 01 Jeseník

WEB	www.ppp-jesenik.cz
FACEBOOK	
ZŘIZOVATEL	Olomoucký kraj
VEDOUCÍ PRACOVNÍK	Mgr. Eva Pacherníková
SOUČÁST JINÉHO SUBJEKTU	ANO
SAMOSTATNĚ	NE
KONTAKT PPP	584 411 829, 724 131 963, ppp@ppp-jesenik.cz
KONTAKT VEDOUCÍ PRACOVNÍK	584 411 829, 724 131 963, vedouci@ppp-jesenik.cz
POČET DETAŠOVANÝCH PRACOVIŠŤ	0

Speciálně pedagogické centrum Olomouc

17. listopadu 1126/43, 779 00 Olomouc

WEB	www.ppp-olomouc.cz/spc/spc-olomouc
FACEBOOK	
ZŘIZOVATEL	Olomoucký kraj
VEDOUcí PRACOVNÍK	Mgr. et Mgr. Milada Sovadinová

SOUČÁST ŠKOLY	NE
SOUČÁST JINÉHO SUBJEKTU	ANO
SAMOSTATNĚ	NE

KONTAKT SPC	585 235 246, 727 807 745 spc@spc-olomouc.cz
KONTAKT VEDOUcí PRACOVNÍK	sovadinova@spc-olomouc.cz

ZAMĚŘENÍ NA POSTIŽENÍ	
Mentální	ANO
Zrakové	ANO
Sluchové	ANO
Vady řeči	ANO
Tělesné	ANO
Poruchy autistického spektra	ANO
Kombinace	ANO

POČET DETAŠOVANÝCH PRACOVIŠŤ	1
-------------------------------------	---

**Detašované pracoviště
HRANICE**

Adresa	Studentská 1095, 753 01 Hranice
Kontakt	777 401 451, spc-hranice@seznam.cz
Další služby	

Speciálně pedagogické centrum Prostějov

Lidická 86, 796 01 Prostějov

WEB	www.ppp-olomouc.cz/spc/spc-prostejov
FACEBOOK	
ZŘIZOVATEL	Olomoucký kraj
VEDOUcí PRACOVNÍK	Mgr. Dana Hýblová

SOUČÁST ŠKOLY	NE
SOUČÁST JINÉHO SUBJEKTU	ANO
SAMOSTATNĚ	NE

KONTAKT SPC	582 406 680, 721 296 737 spc@spc-prostejov.cz
KONTAKT VEDOUcí PRACOVNÍK	hyblova@spc-prostejov.cz

ZAMĚŘENÍ NA POSTIŽENÍ	
Mentální	ANO
Zrakové	ANO
Sluchové	ANO
Vady řeči	ANO
Tělesné	ANO
Poruchy autistického spektra	ANO
Kombinace	ANO

POČET DETAŠOVANÝCH PRACOVÍŠŤ	0
------------------------------	---

Speciálně pedagogické centrum Mohelnice

Olomoucká 41, 789 85 Mohelnice

WEB	www.ppp-olomouc.cz/spc/spc-mohelnice
FACEBOOK	
ZŘIZOVATEL	Olomoucký kraj
VEDOUcí PRACOVNÍK	Mgr. Zdeňka Vymětalová

SOUČÁST ŠKOLY	NE
SOUČÁST JINÉHO SUBJEKTU	ANO
SAMOSTATNĚ	NE

KONTAKT SPC	601 361 382, 585 888 500 spc@spc-mohelnice.cz
KONTAKT VEDOUcí PRACOVNÍK	vymetalova@spc-mohelnice.cz

ZAMĚŘENÍ NA POSTIŽENÍ	
Mentální	ANO
Zrakové	ANO
Sluchové	ANO
Vady řeči	ANO
Tělesné	ANO
Poruchy autistického spektra	ANO
Kombinace	ANO

POČET DETAŠOVANÝCH PRACOVIŠŤ	0
-------------------------------------	---

Speciálně pedagogické centrum Jeseník

Dukelská 1240/27, 790 01 Jeseník

WEB	www.ppp-olomouc.cz/spc/spc-jesenik/pracovni-tym-spc-jesenik
FACEBOOK	
ZŘIZOVATEL	Olomoucký kraj
VEDOUcí PRACOVNÍK	Mgr. Soňa Bendová, Mgr. Milada Sovadinová

SOUČÁST ŠKOLY	ANO
SOUČÁST JINÉHO SUBJEKTU	NE
SAMOSTATNĚ	NE

KONTAKT SPC	778 442 438, 584 411 662, 773 780 526 spc@spc-jesenik.cz
KONTAKT VEDOUcí PRACOVNÍK	sona.bendova@ppp-jesenik.cz , sovadinova@spc-olomouc.cz

ZAMĚŘENÍ NA POSTIŽENÍ	
Mentální	ANO
Zrakové	NE
Sluchové	NE
Vady řeči	ANO
Tělesné	ANO
Poruchy autistického spektra	ANO
Kombinace	ANO

POČET DETAŠOVANÝCH PRACOVIŠŤ	0
------------------------------	---

Speciálně pedagogické centrum Přerov

Kouřilkova 8, 750 02 Přerov

WEB	www.ppp-olomouc.cz/spc/spc-prerov
FACEBOOK	
ZŘIZOVATEL	
VEDOUcí PRACOVNÍK	Mgr. et Mgr. Milada Sovadinová

SOUČÁST ŠKOLY	
SOUČÁST JINÉHO SUBJEKTU	
SAMOSTATNĚ	

KONTAKT SPC	770193097 spc@spc-prerov.cz
KONTAKT VEDOUcí PRACOVNÍK	sovadinova@spc-olomouc.cz

ZAMĚŘENÍ NA POSTIŽENÍ	
Mentální	ANO
Zrakové	NE
Sluchové	NE
Vady řeči	ANO
Tělesné	ANO
Poruchy autistického spektra	ANO
Kombinace	ANO

POČET DETAŠOVANÝCH PRACOVIŠŤ	0
------------------------------	---

Centrum APA

tř. Míru 117, Neředín, 771 47 Olomouc

WEB	www.apa.upol.cz
FACEBOOK	Centrum APA
ZŘIZOVATEL	Olomoucký kraj
VEDOUcí PRACOVNÍK	Mgr. Ondřej Ješina, Ph.D.

SOUČÁST ŠKOLY	ANO
SOUČÁST JINÉHO SUBJEKTU	ANO
SAMOSTATNĚ	NE

KONTAKT SPC	585 636 356 apa.ppp.spc.ok@gmail.com
KONTAKT VEDOUcí PRACOVNÍK	585 636 356, 733 690 599 ondrej.jesina@upol.cz

ZAMĚŘENÍ NA POSTIŽENÍ	
Mentální	ANO
Zrakové	ANO
Sluchové	ANO
Vady řeči	ANO
Tělesné	ANO
Poruchy autistického spektra	ANO
Kombinace	ANO

POČET DETAŠOVANÝCH PRACOVIŠŤ	0
-------------------------------------	---

Speciálně pedagogické centrum při Soukromé SOŠ Hranice

Teplická 238, 753 01 Hranice

WEB	www.ssos.cz/specialni-pedagogicke-centrum-hranice
FACEBOOK	
ZŘIZOVATEL	soukromý
VEDOUcí PRACOVNÍK	Mgr. Petr Flajšar st.

SOUČÁST ŠKOLY	ANO
SOUČÁST JINÉHO SUBJEKTU	NE
SAMOSTATNĚ	NE

KONTAKT SPC	734 768 583 spc.hranice@ssos.cz
KONTAKT VEDOUcí PRACOVNÍK	skola@ssos.cz

ZAMĚŘENÍ NA POSTIŽENÍ	
Mentální	ANO
Zrakové	NE
Sluchové	NE
Vady řeči	NE
Tělesné	NE
Poruchy autistického spektra	NE
Kombinace	NE

POČET DETAŠOVANÝCH PRACOVIŠŤ	0
------------------------------	---

SP při ZŠ pro žáky s SPU a MŠ logopedická Schola Viva

Erbenova 16, 787 01 Šumperk

WEB	www.spc-sumperk.cz
FACEBOOK	
ZŘIZOVATEL	soukromý
VEDOUcí PRACOVNÍK	PaedDr. Marcela Iliadisová

SOUČÁST ŠKOLY	ANO
SOUČÁST JINÉHO SUBJEKTU	NE
SAMOSTATNĚ	NE

KONTAKT SPC	583 222 324, 734 602 479 spc@schola-viva.cz
KONTAKT VEDOUcí PRACOVNÍK	732 910 634 iliadisova@schola-viva.cz

ZAMĚŘENÍ NA POSTIŽENÍ	
Mentální	NE
Zrakové	NE
Sluchové	NE
Vady řeči	ANO
Tělesné	NE
Poruchy autistického spektra	NE
Kombinace	NE

POČET DETAŠOVANÝCH PRACOVIŠŤ	0
------------------------------	---

Speciálně pedagogické centrum při SŠ, ZŠ a MŠ pro sluchově postižené, Olomouc, Kosmonautů 4

Kosmonautů 4, 779 00 Olomouc

WEB	www.sluch-ol.cz/spc
FACEBOOK	
ZŘIZOVATEL	MŠMT
VEDOUcí PRACOVNÍK	Mgr. Iva Doležalová

SOUČÁST ŠKOLY	ANO
SOUČÁST JINÉHO SUBJEKTU	NE
SAMOSTATNĚ	NE

KONTAKT SPC	774726362 info@sluch-ol.cz
KONTAKT VEDOUcí PRACOVNÍK	778 436 656 iva.dolezalova@sluch-ol.cz

ZAMĚŘENÍ NA POSTIŽENÍ	
Mentální	NE
Zrakové	NE
Sluchové	ANO
Vady řeči	NE
Tělesné	NE
Poruchy autistického spektra	NE
Kombinace	NE

POČET DETAŠOVANÝCH PRACOVIŠŤ	0
------------------------------	---

Speciálně pedagogické centrum při SŠ, ZŠ a MŠ prof. V. Vejdovského

Tomkova 411/42, Hejčín, 779 00 Olomouc

WEB	www.vejdovskeho.cz/elementor-1897
FACEBOOK	
ZŘIZOVATEL	Olomoucký kraj
VEDOUcí PRACOVNÍK	Mgr. Petra Maráčková

SOUČÁST ŠKOLY	ANO
SOUČÁST JINÉHO SUBJEKTU	NE
SAMOSTATNĚ	NE

KONTAKT SPC	774 129 345, 581 580 932 spc@szmsvejdovskeho.cz
KONTAKT VEDOUcí PRACOVNÍK	

ZAMĚŘENÍ NA POSTIŽENÍ	
Mentální	NE
Zrakové	ANO
Sluchové	NE
Vady řeči	NE
Tělesné	NE
Poruchy autistického spektra	NE
Kombinace	NE

POČET DETAŠOVANÝCH PRACOVIŠŤ	0
------------------------------	---

Speciálně pedagogické centrum při SŠ a ZŠ DC 90 (MP, kombinované postižení, PAS, zdravotní znevýhodnění)

Nedbalova 35/27, Topolany, 779 00 Olomouc

WEB	www.skola-topolany.cz/specialne-pedagogicke-centrum
FACEBOOK	
ZŘIZOVATEL	soukromý
VEDOUcí PRACOVNÍK	Mgr. Eva Horká

SOUČÁST ŠKOLY	ANO
SOUČÁST JINÉHO SUBJEKTU	NE
SAMOSTATNĚ	NE

KONTAKT SPC	602 529 562 spc@specssazsdc90.cz, spc.horka@seznam.cz
KONTAKT VEDOUcí PRACOVNÍK	602 529 562 spc@specssazsdc90.cz

ZAMĚŘENÍ NA POSTIŽENÍ	
Mentální	ANO
Zrakové	NE
Sluchové	NE
Vady řeči	NE
Tělesné	NE
Poruchy autistického spektra	ANO
Kombinace	ANO

POČET DETAŠOVANÝCH PRACOVIŠŤ	0
------------------------------	---

3 Sociální služby zaměřené na podporu osob se zdravotním postižením

Oblast sociálních služeb, která je vymezena zákonem č. 108/2006 Sb., o sociálních službách, v platném znění, lze charakterizovat jako soubor specifických činností, které mají prostřednictvím vybraných konkrétních poskytovatelů směřovat k co možná nejvyššímu dosažení samostatnosti, nezávislosti a soběstačnosti osobám v nepříznivé sociální situaci. V našem případě se tedy jedná zejména o podporu velmi široké a různorodé skupiny osob (žáků-absolventů) se speciálními vzdělávacími potřebami a v některých situacích i osob o ně pečujících.

Mezi základní druhy sociálních služeb patří **sociální poradenství, služby sociální péče a služby sociální prevence**. Ve vazbě na výše uvedenou cílovou skupinu projektu a jejich potřebnou míru podpory je důležité zaměřit pozornost na oblasti: **sociální péče** a v ní konkrétní typy služeb: *centra denních služeb, denní a týdenní stacionáře, domovy pro osoby se zdravotním postižením, osobní asistence, odlehčovací služby, podpora samostatného bydlení a chráněné bydlení*; **sociální prevence** a v ní tyto služby: *sociálně terapeutické dílny, sociální rehabilitace a sociálně aktivizační služby pro osoby se zdravotním postižením*.

Činnosti výše uvedených sociálních služeb jsou přímo vymezeny prováděcí vyhláškou č. 505/2006 Sb., v platném znění. Bez nároku na úplnost i s vědomím toho, že se mnohé činnosti v rámci nabízených sociálních služeb vzájemně logicky překrývají, lze je charakterizovat tak, že jsou zpravidla u daného jedince zacíleny na zlepšení či alespoň zachování jeho stávajících schopností soběstačnosti a zvládnání běžných úkonů péče o vlastní osobu, a to v různých oblastech co nejvíce **samostatného způsobu** života, např. *osobní hygiena, stravování, podpora v oblasti bydlení a chodu domácností, pomoc při obstarávání osobních záležitostí či uplatňování svých práv*, či nabízejí takové aktivity, které se specificky orientují na činnosti zaměřené na udržení, rozvoj **pracovního uplatnění** daného jedince.

Pro naše účely jsme výše uvedené sociální služby rozdělili do dvou oblastí:

- Sociální služby zaměřené na nácvik potřebných dovedností směřujících k dosažení co největší samostatnosti, soběstačnosti včetně těch aktivit, které **směřují do oblasti zvýšení pracovního uplatnění daného jedince**, popřípadě **podpora zdokonalování pracovních návyků a dovedností** – *sociálně terapeutické dílny, sociální rehabilitace, sociálně aktivizační služby pro seniory a osoby se zdravotním postižením (dále jen sociálně aktivizační služby)*. Zde se může jednat o podporu terénní či ambulantní formou.
- Sociální služby určené osobám, které mají **sníženou soběstačnost z důvodu zdravotního postižení, vyžadující pravidelnou pomoc jiné fyzické osoby**. Zde se může jednat o podporu terénního, ambulantního či pobytového typu. Mezi typické zástupce podpory terénního typu (tj. poskytována v přirozeném sociálním prostředí daného jedince) lze zařadit zde např. *osobní asistenci*, popř. *podporu samostatného bydlení* a v některých případech i *odlehčovací služby*. Služby ambulantní (tj. kam osoba dochází nebo je doprovázena nebo dopravována a součástí služby není ubytování) zastupují *centra denních služeb, denní stacionáře*, v některých případech i *odlehčovací služby*. A konečně pobytové sociální služby, jak již napovídá název, kombinují činnosti podporující soběstačnost, zvládnání běžných úkonů péče o vlastní osobu včetně možnosti celoročního ubytování. Jsou zastoupeny nejčastěji *domovy pro osoby se zdravotním postižením, týdenními stacionáři* či *chráněnými bydleními*.

Níže bude představen detailní seznam vybraných sociálních služeb v Olomouckém kraji, které jsou primárně zaměřené na cílovou skupinu projektu – žáci se speciálními vzdělávacími potřebami z důvodu zdravotního postižení.

Typy sociální služeb



Východiskem pro vyhledání konkrétní služby byla databáze i-registru poskytovatelů sociálních služeb, dostupného na: <http://iregistr.mpsv.cz>. Následně bylo využito možnosti filtrace: druh sociální služby, dle cílové skupiny, věkové kategorie apod. Sběr veškerých podkladových dat, další zpracování a kompletace probíhaly v období listopad 2021 až únor 2022.

V první fázi zjišťování byly získány základní „datasety“ vhodných sociálních služeb, obsahující následující informace:

- druh sociální služby,
- název zařízení,
- adresa,
- zřizovatel,
- kontaktní informace,
- cílová skupina klientů,
- věková kategorie klientů,
- forma poskytované služby.

S ohledem na tematické zaměření projektu, který se mj. orientuje na oblast **podpory pracovního potenciálu a uplatnění na trhu práce** u cílové skupiny žáků se speciálními vzdělávacími potřebami, byly z výše uvedeného seznamu v kraji následně osloveny vybrané sociální služby – *sociální rehabilitace, sociálně aktivizační služby a sociálně terapeutické dílny*. Právě ty se totiž na problematiku zvýšení pracovního uplatnění daného jedince či zdokonalování pracovních návyků a dovedností ve své náplni práce zpravidla zaměřují.

Vybrané služby byly následně krajskými metodiky tranzitního programu osloveny s žádostí o vyplnění krátkého dotazníku. Ten zjišťoval další detailní a aktuální informace o zařízení, které není možné z veřejně dostupného i-registru MPSV, popř. z jiných zdrojů získat, ale mohly by být užitečné právě pro případné zájemce z řad cílové skupiny žáků projektu.

3.1 Sociální rehabilitace, sociálně aktivizační služby a sociálně terapeutické dílny

Sociální rehabilitace

Sociální rehabilitace JAN, Olomouc	85
Sdružení Most k životu, Přerov	87
Spolek Trend vozíčkářů, Olomouc	89
Sociální rehabilitace SPOLU, Olomouc	91
Sociální rehabilitace Rozkvět, Šternberk	95
Sociální rehabilitace Za sklem, Olomouc	97
Tyflocentrum, Přerov	97
Tyfloservis, Olomouc	98
Oblastní unie neslyšících, Olomouc	98
Sociální rehabilitace Klíč, Šumperk	99

Sociálně aktivizační služby

Maltéžská pomoc, Olomouc	100
SPOLU, Olomouc	102
Svaz tělesně postižených, Prostějov	104
Za sklem, Olomouc	106
Oblastní unie neslyšících, Olomouc	108
Tyflocentrum, Olomouc	108
SONS, Olomouc	109

Sociálně terapeutické dílny

Sdružení Most k životu, Přerov	110
Sociálně terapeutická dílna Lipka, Prostějov	112
Pomněnka, Šumperk	114

Sociální rehabilitace JAN, Olomouc

Adresa	Žilinská 198/26a, Nová Ulice, 779 00 Olomouc 9
Zřizovatel	Jdeme Autistům Naproti, z.s.
Web	www.jan-olomouc.cz
Kontakt	jan-olomouc@jan-olomouc.cz

Informace o službě	
Forma služby	ambulantní, terénní
Maximální kapacita	70 klientů v dlouhodobé péči za rok
Aktuální naplněnost	65
Délka poskytované služby	2 roky s možností prodloužení
Možnost obědů	ne

Cílová skupina	
Druh postižení	kombinované
Věková kategorie	11–64 let
Stupeň závislosti	I. stupeň, II. stupeň, III. stupeň
Pro koho není služba určena	tělesné

Nabízené aktivity realizované v zařízení	
Nácvik samostatného života	adekvátní komunikace, rozpoznávání emocí u sebe i ostatních a reakce na ně, příprava jídla
Zvýšení pracovního uplatnění	sestavení životopisu, příprava na jednání na ÚP, příprava na pracovní pohovor – hrané scénky, učení se novým dovednostem dle zájmu klienta

Nabízené aktivity realizované mimo zařízení	
Nácvik samostatného života	doprovod – úřady, pošta, návštěva restaurace, kavárny, obchodu, orientace v MHD, orientace ve městě
Zvýšení pracovního uplatnění	doprovod na ÚP, na pracovní pohovor, doprovod k budoucímu zaměstnavateli
Exkurze, praxe, placená práce	ne

Další informace	
Možnosti následné podpory	klienti s vysocefunkčním Aspergerovým syndromem většinou odcházejí do běžného života s minimální podporou, klienti s poruchou autistického spektra často ve službě zůstávají
Podpora na trhu práce	na otevřený trh práce se daří umisťovat pouze klienty s Aspergerovým syndromem – zejména do IT sektoru nebo dle specifického, velmi úzce vyprofilovaného zájmu klienta, který se pak může odrazit v jeho pracovním uplatnění
Fakultativní (placené) úkony	ne
Spolupráce se školami vzdělávajícími žáky se SVP	ne

Sdružení Most k životu, Přerov

Adresa	Bohuslava Němce 2811/4, Přerov I – Město, 750 02 Přerov 2
Zřizovatel	Sdružení MOST K ŽIVOTU, z. s.
Web	www.mostkzivotu.eu
Kontakt	socialnirehabilitace@volny.cz

Informace o službě	
Forma služby	ambulantní, terénní
Maximální kapacita	25
Aktuální naplněnost	7
Délka poskytované služby	4 roky
Možnost obědů	ne

Cílová skupina	
Druh postižení	zdravotní
Věková kategorie	neuveдено
Stupeň závislosti	I. stupeň, II. stupeň
Pro koho není služba určena	lidé s agresivním chováním, závislí na návykových látkách, vyžadující alternativní způsoby komunikace, vyžadující bezbariérový přístup

Nabízené aktivity realizované v zařízení	
Nácvik samostatného života	ne
Zvýšení pracovního uplatnění	využití počítače k vyhledávání zaměstnání, k samostatnému psaní a elektronické komunikaci, podpora při výběru vhodného pracovního uplatnění, informace o pracovních vztazích

Nabízené aktivity realizované mimo zařízení	
Nácvik samostatného života	podle potřeby doprovod na jednání s úřady, pracovní pohovor, využití MHD
Zvýšení pracovního uplatnění	podpora při uzavírání pracovního poměru, doprovod na pracoviště
Exkurze, praxe, placená práce	ne

Další informace	
Možnosti následné podpory	do zaměstnání na volném, případně chráněném trhu práce (zaměstnání pro OZP)
Podpora na trhu práce	většina získá alespoň částečný pracovní úvazek
Fakultativní (placené) úkony	ne
Spolupráce se školami vzdělávajícími žáky se SVP	ne

Spolek Trend vozíčkářů, Olomouc

Adresa	Lužická 101/7, Povel, 779 00 Olomouc 9
Zřizovatel	Spolek Trend vozíčkářů Olomouc
Web	www.trendvozickaru.cz
Kontakt	trend@trendvozickaru.cz

Informace o službě	
Forma služby	ambulantní, terénní
Maximální kapacita	20
Aktuální naplněnost	13
Délka poskytované služby	3 roky s možností prodloužení
Možnost obědů	ne

Cílová skupina	
Druh postižení	tělesné
Věková kategorie	27–64 let
Stupeň závislosti	III. stupeň
Pro koho není služba určena	lidé se středně těžkou, těžkou a hlubokou mentální retardací, zcela neslyšící a nevidomí a s duševní poruchou v akutním nezaléčeném stavu

Nabízené aktivity realizované v zařízení	
Nácvik samostatného života	domácí práce, používání kompenzačních pomůcek, ovládnutí PC/ telefonu a potřebných pomůcek k tomu, podpora ve finanční gramotnosti
Zvýšení pracovního uplatnění	podpora při hledání nabídek práce, podpora při psaní životopisu / motivačního dopisu, podpora v komunikaci se zaměstnavatelem, nácvik výběrového řízení, podpora při zvyšování kompetencí (PC programy, jazyková vybavenost)

Nabízené aktivity realizované mimo zařízení	
Nácvik samostatného života	péče o domácnost, nácvik samostatného pohybu, nácvik bezbariérových tras, nácvik cestování MHD a jinými dopravními prostředky, nácvik nakupování
Zvýšení pracovního uplatnění	podpora při výkonu praxe, doprovod na výběrové řízení, nácvik trasy na pracoviště, orientace na pracovišti
Exkurze, praxe, placená práce	nejčastěji v rámci pracoviště sociálního podnikání naší organizace

Další informace	
Možnosti následné podpory	stanou se buď samostatnými a další pomoc nepotřebují, nebo narazí na limity v samostatnosti a dál využívají podporu např. osobního asistenta
Podpora na trhu práce	dobrá zkušenost
Fakultativní (placené) úkony	ne
Spolupráce se školami vzdělávajícími žáky se SVP	ne

Sociální rehabilitace SPOLU, Olomouc

Adresa	Dolní náměstí 27/38, Olomouc, 779 00 Olomouc 9
Zřizovatel	SPOLU Olomouc, z.ú.
Web	www.spoluolomouc.cz
Kontakt	sr@spoluolomouc.cz

Informace o službě	
Forma služby	ambulantní, terénní
Maximální kapacita	19
Aktuální naplněnost	95 %
Délka poskytované služby	princiálně na dobu neurčitou (tranzitní program na 1 školní rok)
Možnost obědů	ne

Cílová skupina	
Druh postižení	kombinované, mentální, zdravotní
Věková kategorie	19–64 let
Stupeň závislosti	II. stupeň
Pro koho není služba určena	smyslové

Nabízené aktivity realizované v zařízení	
Nácvik samostatného života	trénink dovedností (vaření, činnosti v domácnosti, drobné opravy apod.)
Zvýšení pracovního uplatnění	trénink základních pracovních dovedností a motorických schopností

Nabízené aktivity realizované mimo zařízení	
Nácvik samostatného života	podpora při uplatňování dovedností souvisejících se samostatným bydlením (nakupování, vaření apod.)
Zvýšení pracovního uplatnění	podpora, asistence při zapracování na novém pracovním místě
Exkurze, praxe, placená práce	probíhají jak exkurze na vybraná místa, praxe v domluvených firmách a institucích (které se pravidelně opakují), tak zacvičování na nových pracovních místech (při získání zaměstnání)

Další informace	
Možnosti následné podpory	do práce, do života
Podpora na trhu práce	dobrá zkušenost
Fakultativní (placené) úkony	ne
Spolupráce se školami vzdělávajícími žáky se SVP	víme o sobě; dříve jsme nabízeli tranzitní program, což se v současnosti (v důsledku omezení) nerealizuje

Sociální rehabilitace Klíč, Šumperk

Adresa	Bulharská 372/8, Šumperk, 787 01 Šumperk 1
Zřizovatel	DĚTSKÝ KLÍČ Šumperk, o.p.s.
Web	www.detskyklic.cz
Kontakt	detskyklic@seznam.cz

Informace o službě	
Forma služby	ambulantní, terénní
Maximální kapacita	9
Aktuální naplněnost	9
Délka poskytované služby	bez limitu
Možnost obědů	ne

Cílová skupina	
Druh postižení	kombinované, mentální
Věková kategorie	15–64 let
Stupeň závislosti	IV. stupeň
Pro koho není služba určena	bez diagnózy PAS, mladší 15 let

Nabízené aktivity realizované v zařízení	
Nácvik samostatného života	sebeobsluha, praní, vaření, povlékání ložního prádla, vysávání, vyklízení myčky na nádobí
Zvýšení pracovního uplatnění	nácvik docházení na nácvik, praní, pracovní činnosti – zdobení hrnků a misek, zdobení pytlíčků a polštářků ubrouskovou technikou, navlékání korálků

Nabízené aktivity realizované mimo zařízení	
Nácvik samostatného života	orientace v prostoru, cestování, nakupování
Zvýšení pracovního uplatnění	pracovní činnosti v Knihovně T. G. Masaryka Šumperk a v Charitě Šumperk
Exkurze, praxe, placená práce	ne

Další informace	
Možnosti následné podpory	zůstávají
Podpora na trhu práce	není reálné
Fakultativní (placené) úkony	ne
Spolupráce se školami vzdělávajícími žáky se SVP	ne

Sociální rehabilitace Rozkvět, Šternberk

Adresa	Opavská 1385/13, Šternberk, 785 01 Šternberk 1
Zřizovatel	Charita Šternberk
Web	www.sternberk.charita.cz
Kontakt	jana.vrablikova@sternberk.charita.cz

Informace o službě	
Forma služby	ambulantní, terénní
Maximální kapacita	okamžitá 6
Aktuální naplněnost	80 %
Délka poskytované služby	každý pracovní den 8–12 hodin, 2× týdně cca do 14 hodin
Možnost obědů	ano

Cílová skupina	
Druh postižení	mentální
Věková kategorie	19–64 let
Stupeň závislosti	I. stupeň, II. stupeň, III. stupeň
Pro koho není služba určena	s těžkým a hlubokým MP, PAS, s nestabilizovanou duševní poruchou a infekčním onemocněním

Nabízené aktivity realizované v zařízení	
Nácvik samostatného života	všechny, jaké vás napadnou
Zvýšení pracovního uplatnění	pracovní dovednosti (zručnost, výdrž u práce, jak vypadá pracovní den, bezpečnost při práci a další)

Nabízené aktivity realizované mimo zařízení	
Nácvik samostatného života	všechny, jaké vás napadnou
Zvýšení pracovního uplatnění	exkurze na chráněné pracovní místo, prodej výrobků na trzích, doprovody do zaměstnání a na pracovní pohovory
Exkurze, praxe, placená práce	doprovod pracovníka na exkurzi, možnost doprovázet i v rámci pracovního „zaučení“ aj.

Další informace	
Možnosti následné podpory	někteří odcházejí, někteří zůstávají
Podpora na trhu práce	špatná zkušenost
Fakultativní (placené) úkony	svoz, odvoz ze služby
Spolupráce se školami vzdělávajícími žáky se SVP	o našich možnostech informujeme školu, která pak předá tyto informace rodičům, žákům, učňům aj.
Poznámka	zaměřujeme se především na mikroregion Šternbersko, máme hlavně ambulantní formu služby, možná je i terénní forma služby (návky v domácnosti)

Sociální rehabilitace Za sklem, Olomouc

Adresa	1. máje 832/16
Zřizovatel	ZA SKLEM, o.s.
Web	www.zasklem.com
Kontakt	sasolomouc@zasklem.com

Druh postižení	jiné zdravotní
Věková kategorie	7–64 let
Forma služby	ambulantní

Tyflocentrum, Přerov

Adresa	Čechova 1184/2, Přerov 1, 750 02
Zřizovatel	TyfloCentrum Olomouc, o.p.s.
Web	www.tyflocentrum-ol.cz
Kontakt	rehabilitace@tyflocentrum-ol.cz

Druh postižení	zrakové
Věková kategorie	19–64 let
Forma služby	ambulantní, terénní

Tyfloservis, Olomouc

Adresa	I. P. Pavlova 184, Olomouc, 779 00 Olomouc 9
Zřizovatel	Tyfloservis, o.p.s.
Web	www.tyfloservis.cz
Kontakt	olomouc@tyfloservis.cz

Druh postižení	kombinované, zrakové
Věková kategorie	19–64 let
Forma služby	ambulantní, terénní

Oblastní unie neslyšících, Olomouc

Adresa	Jungmannova 972/25, Hodolany, 779 00 Olomouc 9
Zřizovatel	Oblastní unie neslyšících Olomouc, z.s.
Web	www.ounol.cz
Kontakt	ounol@ounol.cz

Druh postižení	sluchové
Věková kategorie	11–64 let
Forma služby	ambulantní, terénní

Sociální rehabilitace Klíč, Šumperk

Adresa	Bulharská 372/8, Šumperk, 787 01 Šumperk 1
Zřizovatel	DĚTSKÝ KLÍČ Šumperk, o.p.s.
Web	www.detskyklic.cz
Kontakt	detskyklic@seznam.cz

Druh postižení	kombinované, mentální
Věková kategorie	19–64 let
Forma služby	ambulantní, terénní

Maltézská pomoc, Olomouc

Adresa	Wurmova 7, Olomouc, 779 00 Olomouc 9
Zřizovatel	Maltézská pomoc, o.p.s.
Web	www.maltezskapomoc.cz
Kontakt	seniori-ol@maltezskapomoc.cz

Informace o službě	
Forma služby	terénní
Maximální kapacita	35
Aktuální naplněnost	není uvedeno
Délka poskytované služby	dle potřeby nebo do 18 let věku klienta
Možnost obědů	ne

Cílová skupina	
Druh postižení	mentální, tělesné
Věková kategorie	16–64 let
Stupeň závislosti	II. stupeň
Pro koho není služba určena	rodina bez dětí, rodiny s dětmi staršími 18 let

Nabízené aktivity realizované v zařízení	
Nácvik samostatného života	práce na PC, vyhledávání informací, telefonování
Zvýšení pracovního uplatnění	pomoc při výběru vhodné školy, pomoc při hledání vhodného zaměstnání, pomoc při komunikaci se zaměstnavateli

Nabízené aktivity realizované mimo zařízení	
Nácvik samostatného života	doprovody na úřady a komunikace s úřady, doprovody do školy
Zvýšení pracovního uplatnění	ne
Exkurze, praxe, placená práce	ne

Další informace	
Možnosti následné podpory	do samostatného života
Podpora na trhu práce	špatná zkušenost
Fakultativní (placené) úkony	ne
Spolupráce se školami vzdělávajícími žáky se SVP	komunikace s třídními učiteli

SPOLU, Olomouc

Adresa	Dolní náměstí 27/38, Olomouc, 779 00 Olomouc 9
Zřizovatel	SPOLU Olomouc, z.ú.
Web	www.spoluolomouc.cz
Kontakt	sas@spoluolomouc.cz

Informace o službě	
Forma služby	ambulantní, terénní
Maximální kapacita	25
Aktuální naplněnost	22
Délka poskytované služby	limit není stanoven
Možnost obědů	ne

Cílová skupina	
Druh postižení	mentální
Věková kategorie	11–64 let
Stupeň závislosti	I. stupeň, II. stupeň
Pro koho není služba určena	smyslové postižení vyžadující úpravu prostor a specifické komunikační dovednosti, duševní onemocnění v akutní fázi

Nabízené aktivity realizované v zařízení	
Nácvik samostatného života	lidská práva a občanské povinnosti, aktivní trávení volného času, péče o zevnějšek a zdraví, bezpečnost a rizika ve vnitřním i venkovním prostředí, orientace na úřadech a ve veřejných službách, práce s penězi, komunikace, cestování a orientace v běžném prostředí uživatele, navazování a udržování rodinných, přátelských a partnerských vztahů
Zvýšení pracovního uplatnění	ne

Nabízené aktivity realizované mimo zařízení	
Nácvik samostatného života	obdobné jako v zařízení
Zvýšení pracovního uplatnění	obdobné jako v zařízení
Exkurze, praxe, placená práce	chráněné bydlení či podpora samostatného bydlení, běžné veřejné služby a místa pro volný čas

Další informace	
Možnosti následné podpory	péčové služby, sociální rehabilitace
Podpora na trhu práce	ne
Fakultativní (placené) úkony	ne
Spolupráce se školami vzdělávajícími žáky se SVP	zasíláme informační materiály o službě a organizaci, vyjednávané se školami o možnosti případové konference u konkrétních uživatelů, kteří školu navštěvují

Svaz tělesně postižených, Prostějov

Adresa	Kostelecká 4165/17, Prostějov, 796 01 Prostějov 1
Zřizovatel	Svaz tělesně postižených v České republice z. s., okresní organizace Prostějov
Web	www.stp-prostějov.webnode.cz
Kontakt	stp.os.pv@seznam.cz

Informace o službě	
Forma služby	ambulantní
Maximální kapacita	10 intervencí denně
Aktuální naplněnost	asi 400 členů
Délka poskytované služby	není uvedeno
Možnost obědů	ne

Cílová skupina	
Druh postižení	tělesné
Věková kategorie	není uvedeno
Stupeň závislosti	I. stupeň, II. stupeň
Pro koho není služba určena	mentální

Nabízené aktivity realizované v zařízení	
Nácvik samostatného života	ozdravné rekondiční pobyty, jednodenní poznávací zájezdy
Zvýšení pracovního uplatnění	sociální přednášky na různá témata

Nabízené aktivity realizované mimo zařízení	
Nácvik samostatného života	ozdravné rekondiční pobyty, poznávací zájezdy
Zvýšení pracovního uplatnění	sociální přednášky na různá témata
Exkurze, praxe, placená práce	ne

Další informace	
Možnosti následné podpory	ne
Podpora na trhu práce	klienti byli zaměstnáni před vstupem do služby
Fakultativní (placené) úkony	ozdravné rekondiční pobyty nebo jednodenní poznávací zájezdy
Spolupráce se školami vzdělávajícími žáky se SVP	ne

Za sklem, Olomouc

Adresa	1. máje 832/16, 779 00 Olomouc
Zřizovatel	ZA SKLEM, o.s.
Web	www.zasklem.com
Kontakt	sasolomouc@zasklem.com

Informace o službě	
Forma služby	ambulantní
Maximální kapacita	10 osob v jeden čas / 90 klientských rodin
Aktuální naplněnost	60 %
Délka poskytované služby	SAS 1 až 2 hodiny, CDS 1 až 4 hodiny
Možnost obědů	ne

Cílová skupina	
Druh postižení	jiné zdravotní, PAS
Věková kategorie	7+
Stupeň závislosti	I. stupeň, II. stupeň
Pro koho není služba určena	zrakové, tělesné

Nabízené aktivity realizované v zařízení	
Nácvik samostatného života	nácvik běžných činností ve cvičném bytě
Zvýšení pracovního uplatnění	v CDS nácvik dovedností a práce ve výcvikové kavárně

Nabízené aktivity realizované mimo zařízení	
Nácvik samostatného života	nákup, jízda v MHD, pohybové aktivity
Zvýšení pracovního uplatnění	ne
Exkurze, praxe, placená práce	ne

Další informace	
Možnosti následné podpory	zpět do školy, domů
Podpora na trhu práce	není zkušenost
Fakultativní (placené) úkony	ne
Spolupráce se školami vzdělávajícími žáky se SVP	ne

Oblastní unie neslyšících, Olomouc

Adresa	Jungmannova 972/25, Hodolany, 779 00 Olomouc 9
Zřizovatel	Oblastní unie neslyšících Olomouc, z.s.
Web	www.ounol.cz
Kontakt	ounol@ounol.cz

Druh postižení	sluchové
Věková kategorie	11–64 let
Forma služby	ambulantní, terénní

Tyflocentrum, Olomouc

Adresa	I. P. Pavlova 184/69, Nová Ulice, 779 00 Olomouc 9
Zřizovatel	TyfloCentrum Olomouc, o.p.s.
Web	www.tyflocentrum-ol.cz
Kontakt	chrastinova@tyflocentrum-ol.cz

Druh postižení	zrakové
Věková kategorie	19–64 let
Forma služby	ambulantní, terénní

SONS, Olomouc

Adresa	I. P. Pavlova 184/69, Nová Ulice, 779 00 Olomouc 9
Zřizovatel	Sjednocená organizace nevidomých a slabozrakých ČR, z.s.
Web	www.sons.cz
Kontakt	olomouc-odbocka@sons.cz

Druh postižení	zrakové
Věková kategorie	19–64 let
Forma služby	ambulantní, terénní

Sdružení Most k životu, Přerov

Adresa	Bohuslava Němce 2811/4, Přerov I – Město, 750 02 Přerov 2
Zřizovatel	Sdružení MOST K ŽIVOTU, z. s.
Web	www.mostkzivotu.eu
Kontakt	mostkzivotu@volny.cz

Informace o službě	
Forma služby	ambulantní
Maximální kapacita	8
Aktuální naplněnost	4
Délka poskytované služby	dle potřeby
Možnost obědů	ne

Cílová skupina	
Druh postižení	zdravotní
Věková kategorie	neuveдено
Stupeň závislosti	I. stupeň, II. stupeň
Pro koho není služba určena	osoby s agresivním chováním, závislé na návykových látkách, vyžadující alternativní komunikaci, nemáme bezbariérový přístup

Nabízené aktivity realizované v zařízení	
Nácvik samostatného života	pracovní návyky (dochvilnost na pracovišti, pečlivost při práci, odpovědnost za svůj úkol), občasná příprava jídel – vaření, stolování, kariérové poradenství
Zvýšení pracovního uplatnění	viz výše

Nabízené aktivity realizované mimo zařízení	
Nácvik samostatného života	chování ve veřejném prostoru (např. při návštěvě výstavy, cesta MHD)
Zvýšení pracovního uplatnění	ne
Exkurze, praxe, placená práce	ne

Další informace	
Možnosti následné podpory	zůstávají pouze na ID, případně se uplatní na chráněném trhu práce
Podpora na trhu práce	v posledním roce jedna uživatelka získala podporované zaměstnání
Fakultativní (placené) úkony	ne
Spolupráce se školami vzdělávajícími žáky se SVP	ne

Sociálně terapeutická dílna Lipka, Prostějov

Adresa	Jano Köhlera 180/2, Vrahovice, 798 11 Prostějov 6
Zřizovatel	LIPKA, z.s.
Web	www.oslipka.cz
Kontakt	oslipka@oslipka.cz

Informace o službě	
Forma služby	ambulantní
Maximální kapacita	denní kapacita je 6 klientů
Aktuální naplněnost	12
Délka poskytované služby	limit není stanoven
Možnost obědů	ano

Cílová skupina	
Druh postižení	kombinované, mentální, tělesné, zdravotní, sluchové
Věková kategorie	27–64 let
Stupeň závislosti	I. stupeň, II. stupeň
Pro koho není služba určena	osoby s psychickým onemocněním, osoby s úplnou ztrátou zraku

Nabízené aktivity realizované v zařízení	
Nácvik samostatného života	upevňování stávajících dovedností a nácvik nových dovedností, obsluha v cukrárně a práce ve výrobě zákusků
Zvýšení pracovního uplatnění	interaktivní výukové programy – finanční gramotnost, psaní životopisu, kontakt s úřady

Nabízené aktivity realizované mimo zařízení	
Nácvik samostatného života	exkurze, interaktivní výukové programy, přednášky a praktické nácviky
Zvýšení pracovního uplatnění	exkurze
Exkurze, praxe, placená práce	ano

Další informace	
Možnosti následné podpory	většinou zůstávají nebo přejdou na chráněný trh práce
Podpora na trhu práce	špatná zkušenost, v regionu je malá nabídka chráněných míst
Fakultativní (placené) úkony	poznávací výlety a exkurze
Spolupráce se školami vzdělávajícími žáky se SVP	ne

Pomněnka, Šumperk

Adresa	28. října 1280/1, Šumperk, 787 01 Šumperk 1
Zřizovatel	Centrum sociálních služeb Pomněnka, z.ú.
Web	www.csspomnenka.cz
Kontakt	l.ruta@csspomnenka.cz

Druh postižení	kombinované, mentální
Věková kategorie	27–64 let
Forma služby	ambulantní

3.2 Centra denních služeb, denní stacionáře

Centra denních služeb

Denní centrum Archa, Hranice	116
Dům sv. Josefa, Kojetín	116
Aktivační centrum Jsme tady, Přerov	117
Centrum denních služeb Oáza, Zábřeh	117
Centrum Pomněnka, Šumperk	118

Denní stacionáře

DC 90, Olomouc	119
JITRO, Olomouc	119
Denní stacionář Slunovrat, Olomouc	120
Denní stacionář Domino, Olomouc	120
Denní pobyt, Přerov	121
Spolusetkávání, Přerov	121
Denní stacionář Šimon, Jeseník	122
Denní stacionář Okýnko, Mohelnice	122
Stacionář Jasněnka, Uničov	123
Denní stacionář Volba, Šumperk	123
Centrum denních služeb Lipka, Prostějov	124

Denní centrum Archa, Hranice

Adresa	třída Československé armády 211, Hranice I – Město, 753 01 Hranice 1
Zřizovatel	Charita Hranice
Web	www.hranice.charita.cz
Kontakt	archa@hranice.charita.cz

Druh postižení	kombinované, mentální
Věková kategorie	19–64 let
Forma služby	ambulantní

Dům sv. Josefa, Kojetín

Adresa	Komenského náměstí 49, Kojetín I – Město, 752 01 Kojetín
Zřizovatel	Charita Kojetín
Web	www.kojetin.charita.cz
Kontakt	cds@kojetin.charita

Druh postižení	tělesné, zdravotní, sluchové, zrakové
Věková kategorie	19–64 let
Forma služby	ambulantní

Aktivační centrum Jsme tady, Přerov

Adresa	Sokolská 520/26, Přerov I – Město, 750 02 Přerov 2
Zřizovatel	Jsme tady, o.p.s.
Web	www.jsmetady.cz
Kontakt	info@jsmetady.cz

Druh postižení	tělesné, zdravotní
Věková kategorie	15–64 let
Forma služby	ambulantní
Poznámka	nabídka canisterapie

Centrum denních služeb Oáza, Zábřeh

Adresa	Žižkova 7/15, 789 01 Zábřeh
Zřizovatel	Charita Zábřeh
Web	www.zabreh.charita.cz
Kontakt	info@charitazabreh.cz

Druh postižení	kombinované, mentální
Věková kategorie	19–64 let
Forma služby	ambulantní

Centrum Pomněnka, Šumperk

Adresa	Šumavská 1914/11, Šumperk, 787 01 Šumperk 1
Zřizovatel	Centrum sociálních služeb Pomněnka, z.ú.
Web	www.csspomnenka.cz
Kontakt	i.kubickova@csspomnenka.cz

Druh postižení	kombinované, mentální
Věková kategorie	19–64 let
Forma služby	ambulantní

DC 90, Olomouc

Adresa	Nedbalova 36/27, Topolany, 779 00 Olomouc 9
Zřizovatel	DC 90, o.p.s.
Web	www.dc90.cz
Kontakt	detskecentrum.topolany@seznam.cz

Druh postižení	kombinované, mentální
Věková kategorie	16–64 let
Forma služby	ambulantní

JITRO, Olomouc

Adresa	Mozartova 1176/43a, Nová Ulice, 779 00 Olomouc 9
Zřizovatel	JITRO Olomouc, o.p.s.
Web	www.jitro-olomouc.cz
Kontakt	jitro-olomouc@seznam.cz

Druh postižení	kombinované, mentální, PAS
Věková kategorie	7–64 let
Forma služby	ambulantní

Denní stacionář Slunovrat, Olomouc

Adresa	Dolní hejčínská 50/28, Hejčín, 779 00 Olomouc 9
Zřizovatel	Klíč – centrum sociálních služeb, p.o.
Web	www.klic-css.cz
Kontakt	slunovrat@klic-css.cz

Druh postižení	kombinované, mentální, tělesné, zdravotní, PAS
Věková kategorie	7–64 let
Forma služby	ambulantní

Denní stacionář Domino, Olomouc

Adresa	Selské nám. 48/69, Chválkovice, 779 00 Olomouc 9
Zřizovatel	Klíč – centrum sociálních služeb, p.o.
Web	www.klic-css.cz
Kontakt	domino@klic-css.cz

Druh postižení	kombinované, mentální, tělesné, zdravotní, zrakové, sluchové, duševní
Věková kategorie	27–64 let
Forma služby	ambulantní

Denní pobyt, Přerov

Adresa	Purkyňova 2715/16, Přerov I – Město, 750 02 Přerov 2
Zřizovatel	Sociální služby města Přerova, p.o.
Web	www.ssmc.cz
Kontakt	mozna@ssmc.cz

Druh postižení	kombinované, mentální
Věková kategorie	7–64 let
Forma služby	ambulantní

Spolusetkávání, Přerov

Adresa	Kosmákova 2324/46, Přerov I – Město, 750 02 Přerov 2
Zřizovatel	Spolusetkávání Přerov, z.ú.
Web	www.spolusetkavaniprerov.cz
Kontakt	centrumh.prerov@seznam.cz

Druh postižení	kombinované, mentální
Věková kategorie	16–64 let
Forma služby	ambulantní

Denní stacionář Šimon, Jeseník

Adresa	Seifertova 915/9, Jeseník, 790 01 Jeseník 1
Zřizovatel	Charita Jeseník
Web	www.jesenik.charita.cz
Kontakt	stacionar.simon@jesenik.charita.cz

Druh postižení	kombinované, mentální
Věková kategorie	16–64 let
Forma služby	ambulantní

Denní stacionář Okýnko, Mohelnice

Adresa	Zámecká 19/11, 789 85 Mohelnice
Zřizovatel	Charita Zábřeh
Web	www.zabreh.charita.cz
Kontakt	okynko@charitazabreh.cz

Druh postižení	mentální
Věková kategorie	19–64 let
Forma služby	ambulantní

Stacionář Jasněnka, Uničov

Adresa	Jiráskova 772, Uničov, 783 91 Uničov 1
Zřizovatel	Jasněnka, z.s.
Web	www.jasnenka.cz
Kontakt	jasnenka-os@volny.cz

Druh postižení	mentální
Věková kategorie	7–64 let
Forma služby	ambulantní

Denní stacionář Volba, Šumperk

Adresa	Bohdíkovská 2336/24, Šumperk, 787 01 Šumperk 1
Zřizovatel	PONTIS Šumperk o.p.s.
Web	www.pontis.cz
Kontakt	pospisilova.petra@pontis.cz

Druh postižení	tělesné
Věková kategorie	27–64 let
Forma služby	ambulantní

Centrum denních služeb Lipka, Prostějov

Adresa	Tetín 1506/1, Prostějov, 796 01 Prostějov 1
Zřizovatel	LIPKA, z.s.
Web	www.oslipka.cz
Kontakt	oslipka@oslipka.cz

Druh postižení	kombinované, mentální, tělesné
Věková kategorie	7–64 let
Forma služby	ambulantní

3.3 Týdenní stacionáře, domovy pro lidi se zdravotním postižením, chráněná bydlení, podpora samostatného bydlení

Týdenní stacionáře

Týdenní stacionář Petrklíč, Olomouc	126
-------------------------------------	-----

Domovy pro lidi se zdravotním postižením

Centrum Dominika, Kokory	127
Domov Na zámečku, Rokytnice	127
Domov Větrný mlýn, Skalička	128
Petrklíč, Olomouc	128
Petrklíč, Olomouc	129
Domov Paprsek, Olšany	129
Domov Sněženka, Jeseník	130
DOZP, Nové Zámky	130
Domov Na Zámku, Nezamyslice	131
DOZP, Víceměřice	131
DOZP Vincentinum, Uničov	132

Chráněná bydlení

Centrum Dominika Kokory, Dřevohostice	133
Domov Na zámečku, Rokytnice	133
Chráněné bydlení JITRO, Olomouc	134
Chráněné bydlení Klíč, Olomouc	134
Chráněné bydlení Pomněnka, Šumperk	135
Chráněné bydlení, Uničov	135
Chráněné bydlení Vincentinum, Šternberk	136
Domov, Víceměřice	136
Domov Daliborka, Prostějov	137
Chráněné bydlení Lipka, Vrahovice	137

Podpora samostatného bydlení

Podpora samostatného bydlení Šance, Olomouc	138
Podporované bydlení Pomněnka, Šumperk	138

Týdenní stacionář Petrklíč, Olomouc

Adresa	Dolní hejčínská 50/28, Hejčín, 779 00 Olomouc 9
Zřizovatel	Klíč – centrum sociálních služeb, p.o.
Web	www.klic-css.cz
Kontakt	petrklic@klic-css.cz

Druh postižení	mentální
Věková kategorie	7–64 let
Forma služby	pobytová

Centrum Dominika, Kokory

Adresa	Kokory 54, 751 05 Kokory
Zřizovatel	Centrum Dominika Kokory, p.o.
Web	www.dominikakokory.cz
Kontakt	centrum@dominikakokory.cz

Druh postižení	kombinované, mentální
Věková kategorie	27–64 let
Forma služby	pobytová

Domov Na zámečku, Rokytnice

Adresa	Rokytnice 1, 751 04 Rokytnice u Přerova
Zřizovatel	Domov Na zámečku Rokytnice, p.o.
Web	www.domovrokytnice.cz
Kontakt	reditelka@domovrokytnice.cz

Druh postižení	kombinované, mentální, sluchové, zrakové
Věková kategorie	19–64 let
Forma služby	pobytová

Domov Větrný mlýn, Skalička

Adresa	Skalička 1, 753 52 Skalička u Hranic
Zřizovatel	Domov Větrný mlýn Skalička, p.o.
Web	www.uspskalicka.cz
Kontakt	uspskalicka@uspskalicka.cz

Druh postižení	mentální, ženy
Věková kategorie	27–64 let
Forma služby	pobytová

Petrklíč, Olomouc

Adresa	Dolní hejčínská 50/28, Hejčín, 779 00 Olomouc 9
Zřizovatel	Klíč – centrum sociálních služeb, p.o.
Web	www.klic-css.cz
Kontakt	petrklic@klic-css.cz

Druh postižení	kombinované, mentální, sluchové, zrakové, zdravotní, tělesné
Věková kategorie	7–64 let
Forma služby	pobytová

Petrklíč, Olomouc

Adresa	U Dětského domova 820/10, 779 00, Olomouc
Zřizovatel	Klíč – centrum sociálních služeb, p.o.
Web	www.klic-css.cz
Kontakt	topas@klic-css.cz

Druh postižení	mentální, PAS, problémové chování
Věková kategorie	6–35 let
Forma služby	pobytová

Domov Paprsek, Olšany

Adresa	Olšany 105, 789 62 Olšany u Šumperka
Zřizovatel	Domov Paprsek Olšany, p.o.
Web	www.domovolsany.cz
Kontakt	ryznarova@domovolsany.cz

Druh postižení	mentální
Věková kategorie	27–64 let
Forma služby	pobytová

Domov Sněženska, Jeseník

Adresa	Moravská 814/2, Jeseník, 790 01 Jeseník 1
Zřizovatel	Domov Sněženska Jeseník, p.o.
Web	www.domovsnezenka.cz
Kontakt	socialni@domovsnezenka.cz

Druh postižení	kombinované, mentální
Věková kategorie	7–64 let
Forma služby	pobytová

DOZP, Nové Zámky

Adresa	Nové Zámky 2, Mladeč, 784 01 Litovel
Zřizovatel	Nové Zámky – poskytovatel sociálních služeb, p.o.
Web	www.novezamky.cz
Kontakt	senk@novezamky.cz

Druh postižení	kombinované, mentální, sluchové, zrakové, tělesné
Věková kategorie	20–64 let
Forma služby	pobytová

Domov Na Zámku, Nezamyslice

Adresa	nám. děk. Františka Kvapila 17, Nezamyslice, 798 26 Nezamyslice u Prostějova
Zřizovatel	Domov Na Zámku, p.o.
Web	www.nazamku.eu
Kontakt	jkrejci@nazamku.eu

Druh postižení	mentální
Věková kategorie	7–64 let
Forma služby	pobytová

DOZP, Víceměřice

Adresa	Víceměřice 32, 798 26 Nezamyslice u Prostějova
Zřizovatel	Domov u rybníka Víceměřice, p.o.
Web	www.domovurybnika.cz
Kontakt	Felipe.SanchezLopez@domovurybnika.cz

Druh postižení	kombinované, mentální, muži
Věková kategorie	18–64 let
Forma služby	pobytová

DOZP Vincentinum, Uničov

Adresa	Gymnazijní 1473, Uničov, 783 91 Uničov 1
Zřizovatel	Vincentinum – poskytovatel sociálních služeb Šternberk, p.o.
Web	www.vincentinum.cz
Kontakt	info@vincentinum.cz

Druh postižení	kombinované, mentální
Věková kategorie	7–64 let
Forma služby	pobytová

Centrum Dominika Kokory, Dřevohostice

Adresa	Nábřeží 323, 751 14 Dřevohostice
Zřizovatel	Centrum Dominika Kokory, p.o.
Web	www.dominikakokory.cz
Kontakt	pstoklaskova@dominikakokory.cz

Druh postižení	mentální
Věková kategorie	19–64 let
Forma služby	pobytová
Poznámky	nutnost určité míry samostatnosti

Domov Na zámečku, Rokytnice

Adresa	Rokytnice 171, 751 04 Rokytnice u Přerova
Zřizovatel	Domov Na zámečku Rokytnice, p.o.
Web	www.domovrokytnice.cz
Kontakt	cigankova@domovrokytnice.cz

Druh postižení	kombinované, mentální
Věková kategorie	19–64 let
Forma služby	pobytová

Chráněné bydlení JITRO, Olomouc

Adresa	Václava III. 278/20, Lazce, 779 00 Olomouc 9
Zřizovatel	JITRO Olomouc, o.p.s.
Web	www.jitro-olomouc.cz
Kontakt	jitro.chb@seznam.cz

Druh postižení	mentální
Věková kategorie	19–64 let
Forma služby	pobytová

Chráněné bydlení Klíč, Olomouc

Adresa	Chválkovická 13, 772 00, Olomouc 9
Zřizovatel	Klíč – centrum sociálních služeb, p.o.
Web	www.klic-css.cz
Kontakt	domov-sp@klic-css.cz

Druh postižení	kombinované, mentální, tělesné, zdravotní, sluchové, zrakové
Věková kategorie	19–64 let
Forma služby	pobytová

Chráněné bydlení Pomněnka, Šumperk

Adresa	Šumavská 1914/11, Šumperk, 787 01 Šumperk 1
Zřizovatel	Centrum sociálních služeb Pomněnka, z.ú.
Web	www.csspomnenka.cz
Kontakt	i.ruta@csspomnenka.cz

Druh postižení	kombinované, mentální
Věková kategorie	27–64 let
Forma služby	pobytová

Chráněné bydlení, Uničov

Adresa	Olomoucká 345, Uničov, 783 91 Uničov 1
Zřizovatel	Nové Zámky – poskytovatel sociálních služeb, p.o.
Web	www.novezamky.cz
Kontakt	senk@novezamky.cz

Druh postižení	mentální
Věková kategorie	27–64 let
Forma služby	pobytová

Chráněné bydlení Vincentinum, Šternberk

Adresa	Za zahradami 1769/14, Šternberk, 785 01 Šternberk 1
Zřizovatel	Vincentinum – poskytovatel sociálních služeb Šternberk, p.o.
Web	www.vincentinum.cz
Kontakt	info@vincentinum.cz

Druh postižení	kombinované, mentální
Věková kategorie	27–64 let
Forma služby	pobytová

Domov, Víceměřice

Adresa	Víceměřice 109, 798 26 Nezamyslice u Prostějova
Zřizovatel	Domov u rybníka Víceměřice, p.o.
Web	www.domovurybnika.cz
Kontakt	Vera.Bardonova@domovurybnika.cz

Druh postižení	kombinované, mentální
Věková kategorie	27–64 let
Forma služby	pobytová

Domov Daliborka, Prostějov

Adresa	Daliborka 3096/10, Prostějov, 796 01 Prostějov 1
Zřizovatel	Charita Prostějov
Web	www.prostejov.charita.cz
Kontakt	sona.matulova@prostejov.charita.cz

Druh postižení	chronické, mentální, tělesné
Věková kategorie	27–64 let
Forma služby	pobytová

Chráněné bydlení Lipka, Vrahovice

Adresa	Jano Köhlera 180/2, Vrahovice, 798 11 Prostějov 6
Zřizovatel	LIPKA, z.s.
Web	www.oslipka.cz
Kontakt	chb.vrahovice@oslipka.cz

Druh postižení	kombinované, mentální, tělesné, zdravotní, sluchové
Věková kategorie	27–64 let
Forma služby	pobytová
Poznámka	bezbariérový přístup

Podpora samostatného bydlení Šance, Olomouc

Adresa	Chválkovická 195/13, Chválkovice, 779 00 Olomouc 9
Zřizovatel	Klíč – centrum sociálních služeb, p.o.
Web	www.klic-css.cz
Kontakt	domov@klic-css.cz

Druh postižení	kombinované, mentální, sluchové, zdravotní
Věková kategorie	7–64 let
Forma služby	terénní

Podporované bydlení Pomněnka, Šumperk

Adresa	Temenická 3045/104, Šumperk, 787 01 Šumperk 1
Zřizovatel	Centrum sociálních služeb Pomněnka, z.ú.
Web	www.csspomnenka.cz
Kontakt	podporovane.bydleni@csspomnenka.cz

Druh postižení	kombinované, mentální
Věková kategorie	27–64 let
Forma služby	terénní

3.4 Odlehčovací služby, osobní asistence

Odlehčovací služby

Charita, Kojetín	140
SPOLU, Olomouc	140
Zet my, Olomouc	141
Pomněnka, Šumperk	141
Dětský Klíč, Šumperk	142
Charita, Konice	142
Charita, Zábřeh	143
Domov Daliborka, Prostějov	143

Osobní asistence

Alfa handicap, Přerov	144
Charita, Hranice	144
Spolek Trend vozíčkářů, Olomouc	145
SPOLU, Olomouc	145
Dětský Klíč, Šumperk	146
Diakonie ČCE, Petrov nad Desnou	146
Charita, Šumperk	147
Maltézská pomoc, Jeseník	147
Podané ruce – osobní asistence, Prostějov	148
Pomocná ruka, Prostějov	148

Charita, Kojetín

Adresa	Komenského náměstí 49, Kojetín I – Město, 752 01 Kojetín
Zřizovatel	Charita Kojetín
Web	www.kojetin.charita.cz
Kontakt	tos@kojetin.charita.cz

Druh postižení	zdravotní
Věková kategorie	19–64 let
Forma služby	terénní

SPOLU, Olomouc

Adresa	Dolní náměstí 27/38, Olomouc, 779 00 Olomouc 9
Zřizovatel	SPOLU Olomouc, z.ú.
Web	www.spoluolomouc.cz
Kontakt	odls@spoluolomouc.cz

Druh postižení	mentální
Věková kategorie	7–64 let
Forma služby	terénní, ambulantní

Zet my, Olomouc

Adresa	náves Svobody 706/8a, Holice, 779 00 Olomouc 9
Zřizovatel	Zet-My, z.s.
Web	www.zet-my.cz
Kontakt	zet-my@seznam.cz

Druh postižení	kombinované, mentální, tělesné, sluchové, zdravotní, PAS
Věková kategorie	7–64 let
Forma služby	terénní, ambulantní
Poznámka	víkendový provoz

Pomněnka, Šumperk

Adresa	Šumavská 1914/11, Šumperk, 787 01 Šumperk 1
Zřizovatel	Centrum sociálních služeb Pomněnka, z.ú.
Web	www.csspomnenka.cz
Kontakt	i.ruta@csspomnenka.cz

Druh postižení	kombinované, mentální
Věková kategorie	7–64 let
Forma služby	pobytová

Dětský Klíč, Šumperk

Adresa	Kozinova ul. č. 35/5, Šumperk, 787 01 Šumperk 1
Zřizovatel	DĚTSKÝ KLÍČ Šumperk, o.p.s.
Web	www.detskyklic.cz
Kontakt	detskyklic@seznam.cz

Druh postižení	kombinované, zdravotní, PAS
Věková kategorie	3–64 let
Forma služby	terénní, ambulantní, pobytová

Charita, Konice

Adresa	Karafiátova 12, 798 52 Konice
Zřizovatel	Charita Konice
Web	www.konice.charita.cz
Kontakt	eva.palenikova@konice.charita.cz

Druh postižení	kombinované, mentální, chronické
Věková kategorie	27–64 let
Forma služby	terénní

Charita, Zábřeh

Adresa	Farní 60/1, 789 01 Zábřeh
Zřizovatel	Charita Zábřeh
Web	www.zabreh.charita.cz
Kontakt	odlehcovaci.sluzba@charitazabreh.cz

Druh postižení	kombinované, mentální, chronické
Věková kategorie	11–64 let
Forma služby	terénní

Domov Daliborka, Prostějov

Adresa	Daliborka 3095/8, Prostějov, 796 01 Prostějov 1
Zřizovatel	Charita Prostějov
Web	www.prostejov.charita.cz
Kontakt	daliborka@prostejov.charita.cz

Druh postižení	zdravotní, chronické
Věková kategorie	18–64 let
Forma služby	pobytová
Poznámka	bezbariérový přístup

Alfa handicap, Přerov

Adresa	nám. Svobody 1963/4, Přerov I – Město, 750 02 Přerov 2
Zřizovatel	Alfa handicap – sdružení občanů se zdravotním postižením přerovského regionu z.s.
Web	www.alfaprerov.cz
Kontakt	alfaprerov@centrum.cz

Druh postižení	zdravotní, jiné zdravotní
Věková kategorie	19–64 let
Forma služby	terénní

Charita, Hranice

Adresa	Purgešova 1399, Hranice I – Město, 753 01 Hranice 1
Zřizovatel	Charita Hranice
Web	www.hranice.charita.cz
Kontakt	alena.pavelkova@hranice.charita.cz

Druh postižení	zdravotní
Věková kategorie	19–64 let
Forma služby	terénní
Poznámka	24hodinový provoz

Spolek Trend vozíčkářů, Olomouc

Adresa	Lužická 101/7, Povel, 779 00 Olomouc 9
Zřizovatel	Spolek Trend vozíčkářů Olomouc
Web	www.trendvozickaru.cz
Kontakt	asistence@trendvozickaru.cz

Druh postižení	tělesné
Věková kategorie	27–64 let
Forma služby	terénní

SPOLU, Olomouc

Adresa	Dolní náměstí 27/38, Olomouc, 779 00 Olomouc 9
Zřizovatel	SPOLU Olomouc, z.ú.
Web	www.spoluolomouc.cz
Kontakt	osa@spoluolomouc.cz

Druh postižení	mentální, PAS
Věková kategorie	7–64 let
Forma služby	terénní

Dětský Klíč, Šumperk

Adresa	Bulharská 372/8, Šumperk, 787 01 Šumperk 1
Zřizovatel	DĚTSKÝ KLÍČ Šumperk, o.p.s.
Web	www.detskyklic.cz
Kontakt	detskyklic@seznam.cz

Druh postižení	kombinované
Věková kategorie	7–64 let
Forma služby	terénní

Diakonie ČCE, Petrov nad Desnou

Adresa	Petrov nad Desnou 203, 788 16 Petrov nad Desnou
Zřizovatel	Diakonie ČCE – středisko v Sobotíně
Web	www.diakoniecce-sobotin.cz
Kontakt	osobni.asistence@diakoniecce-sobotin.cz

Druh postižení	tělesné, chronické
Věková kategorie	27–64 let
Forma služby	terénní

Charita, Šumperk

Adresa	Jeremenkova 705/7, Šumperk, 787 01 Šumperk 1
Zřizovatel	Charita Šumperk
Web	www.sumperk.charita.cz
Kontakt	info@sumperk.charita.cz

Druh postižení	kombinované, mentální, tělesné, chronické
Věková kategorie	7–64 let
Forma služby	terénní

Maltézská pomoc, Jeseník

Adresa	Fučíkova 128/4, Jeseník 790 01
Zřizovatel	Maltézská pomoc, o.p.s.
Web	www.maltezskapomoc.cz
Kontakt	jana.lacmanova@maltezskapomoc.cz

Druh postižení	kombinované, mentální, tělesné, chronické
Věková kategorie	7–64 let
Forma služby	terénní

Podané ruce – osobní asistence, Prostějov

Adresa	Polišenského 4467/3, Prostějov, 796 01 Prostějov 1
Zřizovatel	Podané ruce – osobní asistence
Web	www.osa.podaneruce.eu
Kontakt	osa.prostejov@podaneruce.eu

Druh postižení	kombinované, mentální, tělesné, chronické, zdravotní, jiné zdravotní, zrakové, sluchové
Věková kategorie	7–64 let
Forma služby	terénní

Pomocná ruka, Prostějov

Adresa	Školní 211/32, Prostějov, 796 01 Prostějov 1
Zřizovatel	Pomocná ruka na pomoc starým a handicapovaným občanům, z.s.
Web	www.osruka.cz
Kontakt	osruka@osruka.cz

Druh postižení	tělesné, chronické
Věková kategorie	18+
Forma služby	terénní

3.5 Služby mimo cílovou skupinu

Služby mimo cílovou skupinu

Setkávání seniorů SPOLU, Přerov	150
Dům sv. Vincence, Olomouc	150
Psychosociální terénní služby, Olomouc	151
Centrum denních služeb Lipka, Prostějov	151
Sociální rehabilitace, Přerov	152
Sociální rehabilitace ELIM, Hranice	152
Sociálně rehabilitační centrum Zahrada, Jeseník	153
Sociální rehabilitace Charita, Zábřeh	153
Centrum Therasuit, Šumperk	154
Sociální rehabilitace Cesta, Prostějov	154
Sociálně terapeutická dílna Dobrodruhá, Olomouc	155
Sociálně terapeutické dílny, Javorník	155
Denní stacionář Pamatováček, Olomouc	156
Denní stacionář, Lipník nad Bečvou	156
Denní stacionář Domovinka, Zábřeh	157
Domov u Třebůvky, Loštice	158
Chráněné bydlení, Nové Losiny	158
Chráněné bydlení, Prostějov	159
Odlehčovací služby Charita, Kojetín	159
Odlehčovací služby Nejste sami, Olomouc	160
Odlehčovací služby Pontis, Šumperk	160
Sociální služby pro seniory, Olomouc	161
Domov seniorů POHODA, Olomouc	161
Podpora samostatného bydlení Charita, Olomouc	162

Setkávání seniorů SPOLU, Přerov

Adresa	Palackého 2833/17a, Přerov I – Město, 750 02 Přerov 2
Zřizovatel	Charita Přerov
Web	www.prerov.charita.cz
Kontakt	cesta@prostejov.charita.cz

Druh postižení	zdravotní, senioři
Věková kategorie	senioři
Forma služby	ambulantní

Dům sv. Vincence, Olomouc

Adresa	Řezníčkova 808/8, Hodolany, 779 00 Olomouc 9
Zřizovatel	Charita Olomouc
Web	www.olomouc.charita.cz
Kontakt	sdo@olomouc.charita.cz

Druh postižení	duševní
Věková kategorie	18–64 let
Forma služby	ambulantní

Psychosociální terénní služby, Olomouc

Adresa	Dolní náměstí 15/51, Olomouc, 779 00 Olomouc 9
Zřizovatel	Společnost Mana, o.p.s.
Web	www.manaol.cz
Kontakt	jurasova@manaol.cz

Druh postižení	duševní
Věková kategorie	18–64 let
Forma služby	ambulantní, terénní

Centrum denních služeb Lipka, Prostějov

Adresa	Tetín 1506/1, Prostějov, 796 01 Prostějov 1
Zřizovatel	LIPKA, z.s.
Web	www.oslipka.cz
Kontakt	oslipka@oslipka.cz

Druh postižení	senioři ohrožení sociálním vyloučením
Věková kategorie	senioři
Forma služby	ambulantní

Sociální rehabilitace, Přerov

Adresa	nám. Přerovského povstání 2803/1, Přerov I – Město, 750 02 Přerov 2
Zřizovatel	Duševní zdraví, o.p.s.
Web	www.dusevnizdravi.com
Kontakt	info.dusevnizdravi@gmail.com

Druh postižení	duševní
Věková kategorie	19–64 let
Forma služby	ambulantní, terénní

Sociální rehabilitace ELIM, Hranice

Adresa	Hranická 68, Hranice IV – Drahotuše, 753 61 Hranice 4
Zřizovatel	ELIM Hranice, o. p. s.
Web	www.elim-hranice.org
Kontakt	elim@elim-hranice.org

Druh postižení	zdravotní, lidé bez přístřeší
Věková kategorie	27–64 let
Forma služby	ambulantní, terénní, pobytové

Sociálně rehabilitační centrum Zahrada, Jeseník

Adresa	Na Mýtince 32, Bukovice, 790 01 Jeseník 1
Zřizovatel	ZAHRADA 2000, z. s.
Web	www.zahrada2000.cz
Kontakt	info@zahrada2000.cz

Druh postižení	duševní
Věková kategorie	19–64 let
Forma služby	ambulantní, terénní

Sociální rehabilitace Charita, Zábřeh

Adresa	Žižkova 235/5, 789 01 Zábřeh
Zřizovatel	Charita Zábřeh
Web	www.charitazabreh.cz
Kontakt	socialni.rehabilitace@charitazabreh.cz

Druh postižení	duševní
Věková kategorie	27–64 let
Forma služby	ambulantní, terénní

Centrum Therasuit, Šumperk

Adresa	Temenická 2924/35, Šumperk, 787 01 Šumperk 1
Zřizovatel	PONTIS Šumperk, o.p.s.
Web	www.pontis.cz
Kontakt	zarubova.kamila@p

Druh postižení	kombinované, tělesné
Věková kategorie	1–64 let
Forma služby	ambulantní

Sociální rehabilitace Cesta, Prostějov

Adresa	Polišenského 4380/1, Prostějov, 796 01 Prostějov 1
Zřizovatel	Charita Prostějov
Web	www.prostějov.charita.cz
Kontakt	cesta@prostějov.charita.cz

Druh postižení	duševní
Věková kategorie	19–64 let
Forma služby	ambulantní, terénní

Sociálně terapeutická dílna Dobrodruhá, Olomouc

Adresa	Wurmova 588/5, Olomouc, 779 00 Olomouc 9
Zřizovatel	Charita Olomouc
Web	www.olomouc.charita.cz
Kontakt	sdo@olomouc.charita.cz

Druh postižení	duševní
Věková kategorie	27–64 let
Forma služby	ambulantní

Sociálně terapeutické dílny, Javorník

Adresa	Bílý Potok 152, 790 70 Javorník u Jeseníku
Zřizovatel	ESTER, z. s.
Web	www.esterzalesi.eu
Kontakt	ester.zalesi@seznam.cz

Druh postižení	duševní
Věková kategorie	27–64 let
Forma služby	ambulantní

Denní stacionář Pamatováček, Olomouc

Adresa	Karafiátová 525/5, Neředín, 779 00 Olomouc 9
Zřizovatel	Pamatováček, o.p.s.
Web	www.pamatovacek.cz
Kontakt	pamatovacek@pamatovacek.cz

Druh postižení	jiné zdravotní (Alzheimerova choroba)
Věková kategorie	27–64 let
Forma služby	ambulantní

Denní stacionář, Lipník nad Bečvou

Adresa	Souhradní 1393, Lipník nad Bečvou I – Město, 751 31 Lipník nad Bečvou
Zřizovatel	Sociální služby Lipník nad Bečvou, p.o.
Web	www.socialnisluzby.com
Kontakt	reditel@socialnisluzby.com

Druh postižení	demence
Věková kategorie	50+
Forma služby	ambulantní

Denní stacionář Domovinka, Zábřeh

Adresa	Leštinská 907/16, 789 01 Zábřeh
Zřizovatel	Charita Zábřeh
Web	www.zabreh.charita.cz
Kontakt	domovinka@charitazabreh.cz

Druh postižení	senioři, demence
Věková kategorie	50+
Forma služby	ambulantní

Denní stacionář pro seniory, Prostějov

Adresa	Lidická 3305/86, Prostějov, 796 01 Prostějov 1
Zřizovatel	Centrum sociálních služeb Prostějov, příspěvková organizace
Web	www.csspv.cz
Kontakt	info@csspv.cz

Druh postižení	kombinované, mentální
Věková kategorie	65+
Forma služby	ambulantní

Domov u Třebůvky, Loštice

Adresa	Hradská 113/5, 789 83 Loštice
Zřizovatel	Domov u Třebůvky Loštice, p.o.
Web	www.utrebuvky.cz
Kontakt	domov@utrebuvky.cz

Druh postižení	chronické, zdravotní, ženy
Věková kategorie	45+
Forma služby	pobytová

Chráněné bydlení, Nové Losiny

Adresa	Nové Losiny 119, 788 23 Jindřichov u Šumperka
Zřizovatel	Sociální služby pro seniory Šumperk, p.o.
Web	www.socsluzby.cz
Kontakt	gedusova@socsluzby.cz

Druh postižení	tělesné, chronické
Věková kategorie	50+
Forma služby	pobytová

Chráněné bydlení, Prostějov

Adresa	Lidická 3305/86, Prostějov, 796 01 Prostějov 1
Zřizovatel	Centrum sociálních služeb Prostějov, p.o.
Web	www.csspv.cz
Kontakt	info@csspv.cz

Druh postižení	duševní
Věková kategorie	18+
Forma služby	pobytová

Odlehčovací služby Charita, Kojetín

Adresa	Komenského náměstí 49, Kojetín I – Město, 752 01 Kojetín
Zřizovatel	Charita Přerov
Web	www.prerov.charita.cz
Kontakt	os@prerov.charita.cz

Druh postižení	chronické, jiné zdravotní, tělesné
Věková kategorie	27–64 let
Forma služby	terénní, hospicová

Odlehčovací služby Nejste sami, Olomouc

Adresa	Stupkova 952/18, Nová Ulice, 779 00 Olomouc 9
Zřizovatel	Nejste sami – mobilní hospic, z.ú.
Web	www.nejstesami.eu
Kontakt	reditel@nejstesami.eu

Druh postižení	jinak zdravotně
Věková kategorie	7–64 let
Forma služby	paliativní péče, terénní

Odlehčovací služby Pontis, Šumperk

Adresa	Gen. Svobody 2800/68, Šumperk, 787 01 Šumperk 1
Zřizovatel	PONTIS Šumperk o.p.s.
Web	www.pontis.cz
Kontakt	petkova.petra@pontis.cz

Druh postižení	kombinované, tělesné, chronické
Věková kategorie	50+
Forma služby	pobytová

Sociální služby pro seniory, Olomouc

Adresa	Rooseveltova 384/88a, Nové Sady, 779 00 Olomouc 9
Zřizovatel	Sociální služby pro seniory Olomouc, p.o.
Web	www.sluzbyproseniory.cz
Kontakt	vedouciCDS@sluzbyproseniory.cz

Druh postižení	demence, senioři
Věková kategorie	50+
Forma služby	ambulantní

Domov seniorů POHODA, Olomouc

Adresa	Švabinského 474/1a, Chválkovice, 779 00 Olomouc 9
Zřizovatel	Domov seniorů POHODA Chválkovice, p.o.
Web	www.ddol.cz
Kontakt	floder@ddol.cz

Druh postižení	senioři
Věková kategorie	60+
Forma služby	pobytová

Podpora samostatného bydlení Charita, Olomouc

Adresa	Řezníčkova 808/8, Hodolany, 779 00 Olomouc 9
Zřizovatel	Charita Olomouc
Web	www.olomouc.charita.cz
Kontakt	spp@olomouc.charita.cz

Druh postižení	duševní
Věková kategorie	27–64 let
Forma služby	terénní

4 Pracovní příležitosti a další možnosti podpory osobám se zdravotním postižením v kraji

Jedná se o velmi širokou oblast, ve které se zaměřujeme na instituce přímo poskytující informace a podporu z oblasti pracovního trhu a zaměstnanosti – zde zastoupeno **Úřadem práce ČR** či možnostmi, které nabízejí **informační a poradenská střediska pro volbu a změnu povolání**. Dále pak představíme podnikatelské a pracovní možnosti, které nabízí oblast **společensky prospěšného podnikání**, úlohu a význam **místních akčních skupin** či **hospodářské komory** v Olomouckém kraji. Dále budou uvedeny ilustrativní příklady **dodavatelů/poskytovatelů náhradního plnění**, tzn. ty subjekty (firmy, podniky apod.), které zaměstnávají více než 50 % osob s přiznaným statutem OZP, a přehled 10 největších zaměstnavatelů v kraji.

Kapitolu uzavírají **příklady z praxe těch partnerských/spolupracujících škol** (základní školy zaměřené na vzdělávání žáků se speciálními vzdělávacími potřebami, praktické školy jednoleté a dvouleté, odborná učiliště), **které jsou do projektu zapojené**. Zde jsme oslovili metodiky tranzitní podpory (pedagogy) z každé školy a požádali je, aby danou školu v krátkosti „představili“ a popsali, jakým způsobem se jim daří naplňovat myšlenku přípravy žáků na co nejvíce samostatný život právě v oblasti tranzitního programu. Vybraní pedagogové také sdíleli své postřehy a zkušenosti (většina z nich optikou mnohaleté pedagogické praxe) v oblasti (ne)zaměstnatelnosti jejich žáků, potažmo absolventů, s možností k tomuto uvést příklady dobré či špatné praxe. Zde jsme je požádali, aby skutečně popsali věci tak, jak jsou, jak je sami jako speciální pedagogové vnímají, „bez obalu“. Závěrem pedagogové předkládají, pro případnou inspiraci, seznam těch zaměstnavatelů (pokud jsou), se kterými má škola dobré zkušenosti ve smyslu možností umístění svých žáků na praxe či pracovní stáže, popř. zaměstnavatelů, u nichž je reálná šance takového žáka (absolventa) zaměstnat.

Podpora v oblasti pracovního trhu a zaměstnanosti



4.1 Úřady práce, informační a poradenská střediska

V Olomouckém kraji podporu nabízí jednak krajská pobočka Úřadu práce ČR (ÚP ČR) se sídlem v Olomouci, případně na jednotlivých **kontaktních pracovištích** (tabulka níže). V této oblasti je rovněž důležité připomenout existenci **informačních a poradenských středisek pro volbu a změnu povolání (IPS)** coby nedílné součásti poradenství, kterou ÚP ČR poskytuje všem občanům, kteří chtějí získat kvalifikaci, zvýšit si ji nebo potřebují poradit při volbě či změně povolání. A právě IPS mohou být při poskytování svých služeb nápomoc-

na a úzce spolupracovat se základními, středními školami a školami vzdělávajícími žáky se speciálními vzdělávacími potřebami. IPS rovněž spolupracují s jinými sociálními partnery – zde lze najít možný průnik důležité kooperace s vybranými sociálními službami (např. sociální rehabilitace, sociálně terapeutické dílny) či níže zmíněnou oblastí společensky prospěšného podnikání (tzv. sociální podniky) apod.

Seznam úřadů práce

Pracoviště ÚP ČR	Adresa	Webové stránky	Telefon
Olomouc (krajská pobočka)	Vejdovského 988/4, Hodolany, 779 00 Olomouc 9	www.uradprace.cz/olomouc	950 141 111
Hanušovice	Hynčická 1, 788 33 Hanušovice	www.uradprace.cz/web/cz/hanusovice	950 164 461
Hranice	Purgešova 1399, Hranice I – Město, 753 01 Hranice 1	www.uradprace.cz/web/cz/hranice	950 155 616
Javorník	Lidická 96, 790 70 Javorník	www.uradprace.cz/web/cz/javornik	950 121 551
Jeseník	Karla Čapka 1147/10, 790 01 Jeseník 1	www.uradprace.cz/web/cz/jesenik	950 121 111
Kojetín	náměstí Míru 21, Kojetín I – Město, 752 01 Kojetín	www.uradprace.cz/web/cz/kojetin	950 155 801
Konice	Na Příhonech 405, 798 52 Konice	www.uradprace.cz/web/cz/konice	950 154 200
Lipník nad Bečvou	Bratrská 358/3, Lipník nad Bečvou I – Město, 751 31 Lipník nad Bečvou	www.uradprace.cz/web/cz/lipnik-nad-becvou	950 155 701– 706
Litovel	Havlíčková 818/56, 784 01 Litovel	www.uradprace.cz/web/cz/litovel	950 141 210
Mohelnice	Olomoucká 353/83, 789 85 Mohelnice	www.uradprace.cz/web/cz/mohelnice	950 164 411
Prostějov	nám. Spojenců 2632/13, 796 01 Prostějov 1	www.uradprace.cz/web/cz/prostejov	950 154 111
Přerov	Žerotínovo nám. 168/21, Přerov I – Město, 750 02 Přerov 2	www.uradprace.cz/web/cz/prerov	950 155 262
Šternberk	Uničovská 182/36, 785 01 Šternberk 1	www.uradprace.cz/web/cz/sternberk	950 141 240
Šumperk	M. R. Štefánika 1059/20, 787 01 Šumperk 1	www.uradprace.cz/web/cz/sumperk	950 164 111
Uničov	Bezručovo nám. 480, 783 91 Uničov 1	www.uradprace.cz/web/cz/unicov	950 141 270
Zábřeh	Spojovací 674/2, 789 01 Zábřeh	www.uradprace.cz/web/cz/zabreh	950 164 211

Seznam informačních a poradenských středisek pro volbu a změnu povolání (IPS)

Pracoviště IPS	Adresa	E-mail	Telefon
Šumperk	M. R. Štefánika 1059/20, 787 01 Šumperk 1	ips.su@uradprace.cz	950 164 322
Přerov	Žerotínovo náměstí 168/21, Přerov I – Město, 750 02 Přerov 2	ips.pr@uradprace.cz	950 155 266
Jeseník	Karla Čapka 1147/10, 790 01 Jeseník 1	ips.je@uradprace.cz	950 121 495
Olomouc	Vejdovského 988/4, Hodolany, 779 00 Olomouc 9	ips.ol@uradprace.cz	950 141 441
Prostějov	nám. Spojenců 2632/13, 796 01 Prostějov 1	ips.pv@uradprace.cz	950 154 318

4.2 Sociální podniky

Specifickou a v ČR poměrně novou oblast, jak lze cíleně nabídnout pracovní příležitosti osobám se zdravotním postižením, představuje tzv. **sociální podnikání**. Jedná se o podnikatelskou aktivitu, jejímž účelem je dosažení určitého zisku, kdy se větší část příjmů v daném podniku použije do jeho vybavení či rozvoje, dalšího vzdělávání zaměstnanců nebo k podpoře obecně prospěšných cílů. Dle serveru <https://ceske-socialni-podnikani.cz/>, který obsahuje databázi sociálních podniků v ČR, je patrné, že se v Olomouckém kraji aktuálně nachází celkem 19 takových provozoven. Údaj však nemusí být definitivní, neboť právní ukotvení pojmu sociální podnikání zatím neexistuje (sociální podniky jsou tedy registrovány jako např. obecně prospěšné společnosti, občanská sdružení, evidované právnické osoby církví a náboženských společností, družstva, obchodní společnosti či nově i sociální družstva). Z toho také pramení zcela dobrovolné uvedení sociálního podniku ve veřejné databázi.

V rámci dalšího potvrzování (formou telefonického kontaktování) každého námi dohledaného sociálního podniku v kraji bylo zjištěno celkem **10 sociálních podniků, které aktuálně v Olomouckém kraji zaměstnávají či nabízejí pracovní možnosti naší cílové skupině**. Bližší informace a seznam těchto podniků najdete níže.

Seznam sociálních podniků

Sociální podniky

Czech organic cosmetics s.r.o., Šumperk	167
Fashion for help, Hranice na Moravě	168
Přirozenou cestou s.r.o., Olomouc	169
REPARTO Zábřeh s.r.o.	170
TyfloCentrum Olomouc, o. p. s., sociální firma Ergones	171
Spolek TREND VOZÍČKÁŘŮ Olomouc	172
Eeree s.r.o.	173
Profi-tisk group s.r.o., Olomouc	174
Akademie vzdělávání online s.r.o., Prostějov	175
Jitrocel rehabilitační centrum s.r.o., Olomouc	176

Czech organic cosmetics s.r.o., Šumperk

Hlavní třída 433/25, Šumperk

Provozovatel	Czech organic cosmetics s.r.o.
Web	www.biosnopek.cz
Kontakt	777 607 344, info@biosnopek.cz
Cílová skupina	
Druh postižení	osoby se zdravotním postižením – invalidita II. stupně
Pro koho není podnik určen	osoby se zrakovým, mentálním postižením
Maximální kapacita	2 osoby (1,5 úvazku)
Aktuální naplněnost	plný stav
Informace o sociálním podniku	
Druh činnosti	výroba přírodní kosmetiky
Délka poskytované podpory	dle zdravotního omezení 4, 6 hodin na smlouvu
Další informace	
Možnost podporovaného/ otevřeného trhu práce	spolupráce s ÚP (podporovaná pracovní místa), přechod na otevřený trh práce závisí na schopnostech člověka
Spolupráce se školami vzdělávajícími žáky se SVP	NE

Fashion for help, Hranice na Moravě

tř. 1. máje 1901, Hranice

Provozovatel	Broome, s.r.o.
Web	www.fashionforhelp.cz
Kontakt	734 234 265, petr.simajchl@fashionforhelp.cz
Cílová skupina	
Druh postižení	osoby s mentálním, sluchovým postižením
Pro koho není podnik určen	osoby se zrakovým postižením
Maximální kapacita	
Aktuální naplněnost	plný stav
Informace o sociálním podniku	
Druh činnosti	dobročinný second hand
Délka poskytované podpory	dle zdravotního omezení 4, 6, 8 hodin na smlouvu
Další informace	
Možnost podporovaného/ otevřeného trhu práce	spolupráce s ÚP (podporovaná pracovní místa)
Spolupráce se školami vzdělávajícími žáky se SVP	

Přirozenou cestou s.r.o., Olomouc

Dolní náměstí č. 8/9, Olomouc

Provozovatel	Přirozenou cestou s.r.o.
Web	www.prirozenoucestou.cz
Kontakt	773 200 602, prirozenoucestou@email.cz
Cílová skupina	
Druh postižení	osoby s tělesným, zdravotním, smyslovým (zrakovým, sluchovým) postižením
Pro koho není podnik určen	
Maximální kapacita	3 osoby
Aktuální naplněnost	plný stav
Informace o sociálním podniku	
Druh činnosti	obchod čaje a koření, doplňky stravy, RAW výrobky „živé stravy“, základní BIO potraviny, aromaterapeutické prostředky, oříšky a sušené plody, medy, vína, užitá umělecká keramika
Délka poskytované podpory	dle zdravotního omezení 4, 6 hodin na smlouvu
Další informace	
Možnost podporovaného/otevřeného trhu práce	spolupráce s ÚP (podporovaná pracovní místa)
Spolupráce se školami vzdělávajícími žáky se SVP	SŠ, ZŠ a MŠ pro sluchově postižené Olomouc

REPARTO Zábřeh s.r.o.

Žižkova 7/15, 789 01 Zábřeh

Provozovatel	REPARTO Zábřeh s.r.o.
Web	www.reparto.cz
Kontakt	736 509 430, jednatel@reparto.cz
Cílová skupina	
Druh postižení	osoby s tělesným, zdravotním, smyslovým (zrakovým, sluchovým) postižením
Pro koho není podnik určen	dotyčný musí mít opravdový a vážný zájem o práci
Maximální kapacita	až 40 zaměstnanců
Aktuální naplněnost	35 pracovníků
Informace o sociálním podniku	
Druh činnosti	úklidové služby, dodání výpočetní techniky, hygienické a úklidové prostředky, kancelářské potřeb
Délka poskytované podpory	krátkodobé i trvalé pracovní úvazky, na různě zkrácené úvazky i s individuálním rozvrhem směn
Další informace	
Možnost podporovaného/otevřeného trhu práce	jde o uplatnění převážně v našem podniku, část pracovníků ale zaměstnáváme ve službách a činnostech u komerčních subjektů
Spolupráce se školami vzdělávajícími žáky se SVP	nijak formálně se školami nespolupracujeme

TyfloCentrum Olomouc, o. p. s., sociální firma Ergones

Heyrovského 35, Olomouc

Provozovatel	TyfloCentrum Olomouc, o. p. s.
Web	www.ergones.cz
Kontakt	730 870 768, klemesova@ergones.cz
Cílová skupina	
Druh postižení	slabozrací, nevidomí, pohybové omezení
Pro koho není podnik určen	
Maximální kapacita	16 pracovníků
Aktuální naplněnost	plný stav
Informace o sociálním podniku	
Druh činnosti	potisk reklamních předmětů, výroba keramiky, výuka jazyků
Délka poskytované podpory	pracovní doba 0,5 úvazku
Další informace	
Možnost podporovaného/ otevřeného trhu práce	spolupráce s ÚP (podporovaná pracovní místa)
Spolupráce se školami vzdělávajícími žáky se SVP	pouze v oblasti ztráty zraku

Spolek TREND VOZÍČKÁŘŮ Olomouc

Holečkova 9, 779 00 Olomouc

Provozovatel	Spolek TREND VOZÍČKÁŘŮ Olomouc
Web	www.trendvozickaru.cz
Kontakt	734 442 041, trend@trendvozickaru.cz
Cílová skupina	
Druh postižení	osoby s tělesným, zdravotním, smyslovým (zrakovým, sluchovým) postižením
Pro koho není podnik určen	osoby s mentálním postižením
Maximální kapacita	23 osob
Aktuální naplněnost	plný stav
Informace o sociálním podniku	
Druh činnosti	elektronický převod papírových ekonomicko-správních, historických nebo uměleckých archivních dokumentů pro zákazníky z řad organizací a firem, výroba upomínkových předmětů – kovové odznaky – buttony, popis dřevěných pastelek
Délka poskytované podpory	nejčastěji pracovní doba 0,5 úvazku
Další informace	
Možnost podporovaného/otevřeného trhu práce	spolupráce s ÚP (podporovaná pracovní místa), přechod na otevřený trh práce závisí na schopnostech člověka
Spolupráce se školami vzdělávajícími žáky se SVP	NE

Eeree s.r.o.

Bojovníků za svobodu 1262/7, 78501 Šternberk

Provozovatel	Eeree s.r.o.
Web	www.eeree.eu
Kontakt	797 807 985, info@eeree.eu
Cílová skupina	
Druh postižení	osoby se zdravotním, tělesným postižením
Pro koho není podnik určen	osoby se zrakovým, mentálním postižením
Maximální kapacita	55 osob
Aktuální naplněnost	z 90 %
Informace o sociálním podniku	
Druh činnosti	výroba barefootové obuvi, šití ručníků, utěrek, dětských peřinek, kontrola elektromotorků, pájení, kypování
Délka poskytované podpory	pracovní úvazky na 20 hodin týdně, 4–6 hodin na den
Další informace	
Možnost podporovaného/ otevřeného trhu práce	spolupráce s ÚP (podporovaná pracovní místa), přechod na otevřený trh práce závisí na schopnostech člověka
Spolupráce se školami vzdělávajícími žáky se SVP	
Poznámka	pobočka společnosti v Bruntále a Šumperku, Living For The Future (Bojovníků za svobodu 1262/7, Šternberk, 785 01) – výroba barefootové obuvi pro děti

Profi-tisk group s.r.o., Olomouc

Chválkovická 223/5, 779 00 Olomouc

Provozovatel	Profi-tisk group s.r.o.
Web	www.profitisk.cz
Kontakt	734 621 415, personalni@profitisk.cz
Cílová skupina	
Druh postižení	osoby s tělesným, zdravotním, sluchovým, mentálním postižením
Pro koho není podnik určen	osoby se zrakovým postižením
Maximální kapacita	144 osob
Aktuální naplněnost	90 %
Informace o sociálním podniku	
Druh činnosti	komplexní polygrafická výroba (etikety, letáky, časopisy, publikace, reklamní předměty)
Délka poskytované podpory	dle zdravotního omezení 4, 6, 8 hodin na smlouvu
Další informace	
Možnost podporovaného/ otevřeného trhu práce	spolupráce s ÚP (podporovaná pracovní místa), přechod na otevřený trh práce závisí na schopnostech člověka
Spolupráce se školami vzdělávajícími žáky se SVP	NE

Akademie vzdělávání online s.r.o., Prostějov

Služín 82, 798 41 Stařechovice

Provozovatel	Akademie vzdělávání online s.r.o.
Web	Akademie vzdělávání online kurzy a workshopy Prostějov www.a-v-o.cz
Kontakt	607 555 069, info@a-v-o.cz
Cílová skupina	
Druh postižení	osoby se zdravotním, tělesným postižením
Pro koho není podnik určen	osoby se zrakovým, mentálním postižením
Maximální kapacita	2 osoby
Aktuální naplněnost	plný stav
Informace o sociálním podniku	
Druh činnosti	školení a workshopy z oblasti digitálního marketingu a e-commerce
Délka poskytované podpory	dle zdravotního omezení 4, 6 hodin na smlouvu
Další informace	
Možnost podporovaného/ otevřeného trhu práce	spolupráce s ÚP (podporovaná pracovní místa)
Spolupráce se školami vzdělávajícími žáky se SVP	NE

Jitrocel rehabilitační centrum s.r.o., Olomouc

Mozartova 1175/43b, 779 00 Olomouc

Provozovatel	Jitrocel rehabilitační centrum s.r.o.
Web	www.jitrocel.cz
Kontakt	735 171 100, recepce@jitrocel.cz
Cílová skupina	
Druh postižení	osoby s tělesným, zdravotním, sluchovým postižením
Pro koho není podnik určen	osoby s mentálním postižením
Maximální kapacita	12 osob
Aktuální naplněnost	90 %
Informace o sociálním podniku	
Druh činnosti	úklid, recepční, asistence
Délka poskytované podpory	dle zdravotního omezení 4, 6 hodin na smlouvu
Další informace	
Možnost podporovaného/ otevřeného trhu práce	spolupráce s ÚP (podporovaná pracovní místa)
Spolupráce se školami vzdělávajícími žáky se SVP	

4.3 Místní akční skupiny a hospodářská komora

Místní akční skupiny (MAS) jsou nezávislá společenství občanů, sdružující neziskové organizace (např. zapsané spolky, obecně prospěšné společnosti), soukromé podnikatelské subjekty i složky veřejné správy (obce, svazy obcí apod.). Jak již napovídá název, MAS působí zpravidla na vymezeném lokálním území. Cílem MAS je usilovat o trvalý rozvoj, podporu a zkvalitnění života v dané oblasti (např. získávání dotací na podporu venkova, účast na různých jednáních, pořádání seminářů aj.). Jedná se o širokou podporu včetně zjišťování potřeb obyvatel daného venkovského regionu, zahrnující rozvoj podnikání, péči o krajinu i rozvoj a podporu vzdělávání či různých sociálních programů. **Hospodářská komora** (HK) usiluje jako zástupce podnikatelů v daném kraji zejména o celkový rozvoj podnikatelského prostředí a možností zaměstnávání. V kontextu našeho tématu je vhodné zmínit jednu z činností HK – zřizování zařízení s institucemi na podporu rozvoje podnikání a vzdělanosti, profesního vzdělávání a rekvalifikace. Dále také účast HK na řešení problémů zaměstnanosti a odborné přípravy k výkonu povolání či podpora školských zařízení, které jsou k tomuto účelu zřízeny.

Seznam místních akčních skupin

Název MAS	Adresa	Webové stránky	Telefon
MAS Šternbersko, o. p. s.	Horní nám. 78/16, Šternberk	www.mas-sternbersko.cz	725 408 400
MAS Šumperský venkov, z. s.	Nový Malín 240, Nový Malín	www.sumperskyvenkov.cz	603 578 141
MAS Uničovsko, o. p. s.	Medlov 300, Medlov	www.ops.unicovsko.cz	724 717 686
MAS Vincenze Priessnitze pro Jesenicko, o. p. s.	Lipová-lázně 396, Lipová-lázně	www.masjesenicko.cz	724 830 700
Bystřička, o.p.s.	Zámecká 81, Velká Bystřice	www.masbystricka.cz	603 515 544
MAS – Partnerství Moštěnka, o.p.s.	Dr. A. Stojana 120/41, Horní Moštěnice	www.mas-mostenka.cz	737 775 991
MAS Hanácké Království, z.s.	Šrámkova 19, Grygov	www.hanacek-kralovstvi.cz	602 708 168
MAS Hanácký venkov, z.s.	Doloplazy 15, Doloplazy	www.hanackyvenkov.cz	774 868 837
MAS Mohelnicko, z.s.	U Brány 2, Mohelnice	www.masmohelnicko.cz	731 104 001
MAS MORAVSKÁ BRÁNA, z.s.	Bratrská 358/3, Lipník nad Bečvou	www.mas-moravskabrana.cz	739 344 119
MAS Moravská cesta, z.s.	Náklo 12, Náklo	www.moravska-cesta.cz	724 111 510
MAS Horní Pomoraví o.p.s.	Hlavní 137, Hanušovice	www.hornipomoravi.eu	723 286 419
MAS Hranicko z.s.	tř. 1. máje 328, Hranice	www.regionhranicko.cz	773 583 020
Prostějov venkov o.p.s.	Masarykovo náměstí 41, Kralice na Hané	www.maspvvenkov.cz	724 788 131

Region HANÁ, z.s	nám. T. G. Masaryka 99, Náměšť na Hané	www.regionhana.cz	605 174 701
Střední Haná, o.p.s.	Masarykovo nám. 20, Kojetín	www.masstrednihana.cz	737 260 606

Seznam hospodářské komory

Adresa	Webové stránky	E-mail	Telefon
Olomouc, Jeremenkova 1211/40, Hodolany	www.khkok.cz	khkok@khkok.cz	587 332 068

4.4 Vybrané firmy poskytující náhradní plnění

Firmy poskytující náhradní plnění patří mezi významné „podpůrce“ osob se zdravotním postižením na otevřeném či chráněném trhu práce. Cíleně nabízejí pracovní příležitosti právě osobám se zdravotním postižením, které potřebují větší míru podpory a nemusely by tak obstát na běžném trhu práce. Tyto firmy jsou významnými partnery pro ty zaměstnavatele, kteří neplní „povinnost“ zaměstnávat osoby se zdravotním postižením, a to tím, že tito zaměstnavatelé od nich odebírají výrobky či služby. Celý seznam dodavatelů náhradního plnění je možné získat na webových stránkách Úřadu práce ČR: <https://www.uradprace.cz/seznam-dodavatelu-nahradniho-plneni>. Ten nabízí možnost filtrování informací na základě různých parametrů – rok plnění, IČO, název dodavatele, RČ, kraj či okres atd.

Níže je představen (pouze ilustrativně) výčet 15 z celkových 114 (rok 2021) dodavatelů náhradního plnění v Olomouckém kraji. Jedná se o podnikatelské subjekty, které tuto informaci ÚP ČR poskytly v rámci evidence náhradního plnění. Zde jsme využili právě možnosti filtrace a ze seznamu vybrali nejprve 5 různých subjektů – těch, které zaměstnávají 1 osobu se statutem OZP, dále 5 subjektů se 7 zaměstnanci se statutem OZP a nakonec 5 subjektů zaměstnávajících více než 100 osob se statutem OZP. Jinými slovy, lze tedy vidět, že seznam obsahuje širokou skupinu zaměstnavatelů zaměstnávajících OZP – bez ohledu na velikost zaměstnanecké základny či zaměření dané firmy.

Švec – účetní kancelář s.r.o.

Adresa	IČO dodavatele	Web
Švabinského 631/4, Chválkovice, 779 00 Olomouc	8239002	
Aktuální limit v 2021	Roční limit v 2021	Počet OZP v 2020
187 418	387 643	0,4
Zaměření		
účetnické a auditorské činnosti, daňové poradenství		

ČMBA – SERVIS s.r.o.

Adresa	IČO dodavatele	Web
Pila 771, 783 14 Bohuňovice	5039886	www.cmba.cz
Aktuální limit v 2021	Roční limit v 2021	Počet OZP v 2020
397 334	397 334	0,41
Zaměření		
ostraha, úklidové služby		

MADI Servis s.r.o.

Adresa	IČO dodavatele	Web
Osvobození 123, 789 69 Postřelmov	5562767	www.madiservis.cz
Aktuální limit v 2021	Roční limit v 2021	Počet OZP v 2020
576 831	726 831	0,75
Zaměření		
servis osobních a nákladních vozidel, příprava vozidel na STK, prodej náhradních dílů		

JAROSLAV PETŘÍK

Adresa	IČO dodavatele	Web
Panská 55, 783 91 Uničov	44898771	
Aktuální limit v 2021	Roční limit v 2021	Počet OZP v 2020
0	775 286	0,8
Zaměření		

OTEX, chráněná dílna s.r.o.

Adresa	IČO dodavatele	Web
Lázeňská 943, 789 61 Bludov	26867524	
Aktuální limit v 2021	Roční limit v 2021	Počet OZP v 2020
852 815	852 815	0,88
Zaměření		
výroba ostatních textilií		

VAPAP, s.r.o.

Adresa	IČO dodavatele	Web
Luční 1258/2, 787 01 Šumperk	26851571	www.vapap.cz
Aktuální limit v 2021	Roční limit v 2021	Počet OZP v 2020
2 039 497	5 087 817	5,25
Zaměření		
e-shop s kancelářskými a školními potřebami		

Jsme tady, o.p.s.

Adresa	IČO dodavatele	Web
Sokolská 520/26, Přerov I – Město, 750 02 Přerov	28553187	www.jsmetady.cz
Aktuální limit v 2021	Roční limit v 2021	Počet OZP v 2020
4 849 799	5 126 581	5,29
Zaměření		

OZS sociální podnik s.r.o.

Adresa	IČO dodavatele	Web
Uhelná 1186/8, 779 00 Olomouc	4475640	www.ozssro.cz/wp
Aktuální limit v 2021	Roční limit v 2021	Počet OZP v 2020
3 575 883	5 233 183	5,4
Zaměření		
úklid komerčních prostor, péče o zeleň, zahradnické práce, přípravné elektromontážní práce, administrativa		

BRYVECASTA s.r.o.

Adresa	IČO dodavatele	Web
Holická 1173/49a, Hodolany, 779 00 Olomouc	24762695	www.bryvecasta.cz
Aktuální limit v 2021	Roční limit v 2021	Počet OZP v 2020
216 772 326	238 051 689	245,64
Zaměření		
ostraha budov a areálů, recepční služby, servisní služby		

FORCORP GROUP spol. s r.o.

Adresa	IČO dodavatele	Web
Hodolanská 413/32, Hodolany, 779 00 Olomouc	27841031	www.forcorp7.webnode.cz
Aktuální limit v 2021	Roční limit v 2021	Počet OZP v 2020
833 604 714	961 839 690	992,5
Zaměření		
bezpečnostní, úklidové služby, správa a údržba nemovitostí		

Bartoň a Partner s.r.o.

Adresa	IČO dodavatele	Web
Chválkovice 580, 779 00 Olomouc	26810093	www.barton-a-partner.cz
Aktuální limit v 2021	Roční limit v 2021	Počet OZP v 2020
309 216 982	969 747 611	1000,66
Zaměření		
dodavatel integrovaných služeb v oblasti správy a údržby nemovitostí		

5 Příklady z praxe partnerských či spolupracujících škol

Níže předkládáme konkrétní zkušenosti škol zapojených do projektu, které se primárně orientují na vzdělávání žáků se SVP. Kromě krátkého představení vybrané školy sdílejí naši kolegové z těchto škol vlastní zkušenosti s oblastí tranzitního programu a s oblastí (ne)zaměstnávání svých žáků/absolventů. Každá škola pak přikládá příklady z praxe u konkrétních žáků ve vazbě na tranzit či zaměstnávání. V závěru je pak uveden seznam jimi doporučených zaměstnavatelů, se kterými spolupracují v rámci výkonu praxí žáků či s nimi mají jinou zkušenost.

5.1 Odborné učiliště a Praktická škola Mohelnice

5.1.1 Informace o škole a žácích

Odborné učiliště a Praktická škola Mohelnice je školské zařízení, které zahájilo svou činnost ve školním roce 1995/1996. Je to škola zřízená dle § 16 odst. 9 školského zákona a je určena **pro žáky se speciálními vzdělávacími potřebami**, především pak pro žáky s **lehčím typem mentálního postižení**. Nachází se v prostorách nástavby ZŠ Vodní 27 v Mohelnici.

Škola v počátcích své existence nabízela pouze tříletý obor Šití oděvů a Praktickou školu s tříletou přípravou zaměřenou také na šití oděvů. Krize v textilním průmyslu však měla za následek menší zájem o studium ze strany budoucích žáků. Škola na tuto situaci zareagovala, s přihlédnutím na požadavky trhu práce, a rozšířila svoji nabídku o obor Prodavačské práce a následně Pečovatelské služby. Další rozšíření učebních oborů na sebe nenechalo dlouho čekat a opět bylo reflexí na trh práce. Tentokrát se jednalo o obory s orientací na obchod a služby tak, aby úspěšní absolventi měli možnost najít adekvátní pracovní uplatnění.

V současné době má škola v nabídce tyto obory:

TŘÍLETÉ UČEBNÍ OBORY

- kód 66-51-E/01 Prodavačské práce
- kód 75-41-E/01 Pečovatelské služby
- kód 29-51-E/01 Potravinářská výroba (Cukrářské práce)

DVOULETÉ UČEBNÍ OBORY

- kód 29-51-E/02 Potravinářské práce (Pekařské práce)
- kód 65-51-E/02 Práce ve stravování
- kód 69-54-E/01 Provozní služby

NABÍZÍME I ŠKOLU NEPROFESNÍHO TYPU

- kód 78-62-C/02 Praktická škola dvouletá

Absolventi tříletých a dvouletých učebních oborů své studium zakončují závěrečnou zkouškou organizovanou dle jednotného zadání závěrečných zkoušek. Dokladem o úspěšném absolvování je nejen výuční list, ale také **Europass** vydaný v českém a anglickém jazyce, který slouží jako vstupenka i na trh práce v zahraničí.

Na škole byl dovršen proces stabilizace oborů. V současné době jsou v nabídce školy učební obory splňující předpoklad dostatečného zájmu uchazečů a dobré uplatnitelnosti absolventů na trhu práce.

V teoretické výuce preferujeme návaznost na činnosti v odborném výcviku a maximální využívání IVT ve všech teoretických učebnách. V odborném výcviku preferujeme úzký kontakt s potenciálními zaměstnavateli. **Odborný výcvik** je organizován tak, aby žákům co nejvíce přiblížil reálné pracovní prostředí. Zpočátku studia probíhá ve cvičných učebnách školy, později žáci přecházejí do skutečných provozoven, kde pracují pod stálým dohledem učitelů odborného výcviku. V posledním ročníku studia je snahou zajistit žákům individuální praxe na pracovištích běžných subjektů, které probíhají čtyřikrát týdně pod vedením odborníků z praxe, jen s občasnou podporou učitele odborného výcviku. Snahou je umístit studenty do provozoven co nejbližší jejich bydlišti. Cílem je připravit studenty na přechod na běžný trh práce, vyhledat pro ně vhodné potenciální zaměstnavatele, vytvořit jim zázemí pro budoucí pracovní místo. Dále je snahou předat vědomosti a dovednosti nutné k úspěšné pracovní kariéře.

Do této koncepce také zapadá předmět vyučovaný na naší škole – **Profesní příprava**, který je zapracován do školního vzdělávacího programu. Přípravuje budoucí absolventy nejen k určitému odbornému profilu, ale také absolventy, kteří se dokážou úspěšně prosadit, dokážou být konkurenceschopní, adaptabilní a flexibilní na trhu práce i v životě. Jedná se o předmět teoretický s aplikací praktických prvků, vedoucí k osvojení znalostí, dovedností a postojů v oblasti světa práce. Předmět je zařazen do přípravy ve všech školou nabízených oborech, vyučuje se v posledních dvou ročnících s časovou dotací 1 hodina týdně.

Na naše odborné učiliště jsou přijímáni žáci, u nichž byly na základě pedagogicko-psychologického vyšetření zjištěny speciální vzdělávací potřeby. Velké procento žáků je ze sociokulturně znevýhodněného prostředí, s čímž souvisejí výchovné problémy. I z těchto důvodů je na škole zřízeno školní poradenské pracoviště. Přívětivá atmosféra, soukromí i vkusné a estetické prostředí jsou velkým přínosem při poskytování poradenských služeb.

Vzhledem ke skutečnosti, že absolventi mají speciální vzdělávací potřeby, je jejich uplatnitelnost složitější. V rámci lepší uplatnitelnosti se mimo jiné snažíme o zvyšování kompetencí našich žáků pořádáním různých exkurzí, přednášek a kurzů. Dále pořádáme kurzy vedené odborníky z praxe, zaměřené na zvyšování kompetencí v jednotlivých učebních oborech.

V rámci projektu škola zpracovala přehled firem s možností pracovního uplatnění žáků. Seznam existuje do dnešních dnů, samozřejmě se průběžně doplňuje a aktualizuje. Jeho součástí jsou konkrétní požadavky potenciálních zaměstnavatelů na pracovní činnosti zaměstnanců. Vytváření tohoto materiálu vyžaduje velmi úzkou spolupráci naší školy s konkrétními firmami a ÚP.

Významné sociální partnery má škola napříč jednotlivými učebními obory, s Olomouckým a Pardubickým krajem, kam se mapuje spádovost bydliště našich žáků. V současné době velmi úzce spolupracujeme se 47 provozovny, s nimiž máme uzavřenou smlouvu o zabezpečení odborného výcviku. Samotný odborný výcvik pak v současné době probíhá u 26 z nich.

Mezi ty nejvýznamnější patří Globus Olomouc, který umožňuje praxe žákům hned dvou oborů, je významnou oporou školy při nejrůznějších prezentacích i dnech otevřených dveří, ale také mediálně naši školu prezentuje. Zázemí pro svoje praktické vyučování zde využívají žáci oboru **Pekařské práce** a **Cukrářské práce**, s možností prohloubení spolupráce i o praxe žáků oboru Práce ve stravování a Prodavačské práce. Mezi sociální partnery oboru **Pekařské práce** patří také společnost Penam s.r.o. provoz Olomouc, Pekařství Pod Poštou Šumperk a Moravec pekárny s.r.o. Moravská Třebová. Žákům oboru **Prodavačské práce** vytváří stejné zázemí, mimo drobné provozy, tři velké společnosti: Billa, spol. s.r.o., Penny Market s.r.o. a Kaufland Česká republika v.o.s. se svými filiálkami. Mezi ty drobnější, nikoli však méně významné, se řadí Jednota, spotřební družstvo Zábřeh a Julia CZ, s.r.o. Významnou provozovnou pro obor **Práce ve stravování** je společnost GTH catering a.s. provoz Hella Mohelnice, která umožňuje praxe větší skupině žáků spolu s učitelkou odborného výcviku. Dále žáci tohoto oboru navštěvují provozy Golf Club Restaurant a Motorest Studená Loučka s.r.o. Pro obor **Cukrářské práce** se staly významnými partnery praktického vzdělávání především již zmiňovaný Globus Olomouc, Cukrářství U Sněhové trubičky s.r.o. Libina, Cukrářská výroba U Lišky Bystroušky Loštice, Velkolosinské pralinky Velké Losiny, Cukrárna Zdena Moravská Třebová, Cukrárna Hanák Mohelnice, Sweet cake's Šumperk, Nopek a.s. Svitavy a Pekařství a cukrářství Sázava, s.r.o. Obor **Pečovatelství služby** nachází své zázemí u jídelen

ZŠ Vodní, Mlýnská a jídelny při Střední průmyslové škole elektrotechnické a Obchodní akademii Mohelnice, kde absolvují praxe v rámci jedné z částí odborných výcviků, a to kuchyňských prací. Úklidové práce vykonávají žáci na provozovně Domov důchodců Lidická Mohelnice a Interna Zábřeh s.r.o. Poslední částí uceleného odborného vzdělávání tohoto oboru je pak část pečovatelská, kterou žáci v současné době vykonávají v sociálním zařízení Domov pro seniory Mohelnice.

Žáci mají na všech výše uvedených provozech možnost setkat se s moderními technologiemi, nástroji, přístroji, naučit se pracovat v reálném pracovním prostředí, osvojit si pracovní návyky a zažít realitu trhu práce. To přináší obrovský přínos nejen pro žáky, ale také pro školu a její pedagogy.

5.1.2 Zkušenosti s oblastí (ne)zaměstnávání žáků, absolventů

Škola se rovněž dlouhodobě snaží získávat zpětnou vazbu o uplatnitelnosti absolventů na trhu práce. Dlouhodobě se provádí šetření, jehož cílem je zjistit konkrétní adresy firem a pracovních míst, kde jsou naši absolventi zaměstnáni, co bylo příčinou jejich případného neúspěchu při hledání práce, co jim chybí v začátcích nového zaměstnání nebo proč odešli od posledního zaměstnavatele. Zajímají nás rovněž jejich postřehy a náměty na zlepšení a zkvalitnění výuky.

Šetření se provádí dotazníkovou metodou. Dotazník je absolventům rozeslán elektronickou poštou, vždy koncem listopadu toho roku, kdy ukončili studium na OU a PrŠ Mohelnice. Pokud nedojde k návratu dotazníků, snaží se třídní učitelé kontaktovat své bývalé žáky telefonicky, přes sociální sítě nebo přes spolužáky a podobně. Cílem je získat co nejpřesnější informace o dalším působení našich absolventů.

Z našich průzkumů vyplývá, že až jedna třetina absolventů pokračuje ve studiu na další škole. Důvody jsou různé: chtějí využívat výhod, jež vyplývají ze statusu studenta, mohou pobírat nejrůznější sociální dávky, jako jsou přídatky na dítě, sirotčí důchod apod. Mnozí rovněž odkládají moment vlastního osamostatnění a převzetí zodpovědnosti za svůj život a zůstávají dál pod ochranou rodičů či zákonných zástupců. Někteří žáci však další studijní obor již nedokončí. Důvodů může být více. U těch, kteří se přihlásili ke studiu maturitních oborů, bývá nejčastějším důvodem nezávládnání požadavků náročnějšího studia. U absolventů, kteří studují další obor na odborném učilišti, je častou příčinou nalezení vhodného zaměstnání, odchod na mateřskou dovolenou nebo prostá skutečnost, že v souvislosti s přechodem do dospělosti začnou mít problémy s dodržováním pravidel školy i s respektováním autority učitele i rodičů, touží se osamostatnit a zařídit si život po svém. Často potom odcházejí ze školy i bez výhledu možnosti pracovního uplatnění.

Potěšitelné je, že téměř 40 % našich žáků po ukončení studia nastupuje do zaměstnání. Větší část těchto absolventů získává práci v jiném oboru, než ve kterém se vyučili. Nejčastěji nacházejí uplatnění v dělnických profesích ve větších firmách, jež sídlí v našem regionu. Jejich zaměstnavateli jsou např. Hella Autotechnik Mohelnice, Siemens Elektromotory Mohelnice, AVX Lanškroun, Epcos Šumperk apod. Důvody, proč naši absolventi hledají uplatnění právě zde, jsou jednoduché. Lepší finanční ohodnocení, výhodnější pracovní doba a snadnější dojíždění do práce (některé z těchto firem organizují vlastní svoz zaměstnanců). Máme však i absolventy, kteří si již v době studia vytvořili na provozovnách určité zázemí a po absolvování učebního oboru zde zůstali v zaměstnání. Nejvíce takových absolventů je z oborů Pečovatelské služby, Prodavačské práce, Pekařské práce.

Z průzkumu rovněž vyplývá, že 13 % našich žáků po dokončení studia nemá práci. Toto číslo se nemusí jevit jako příliš vysoké. Je třeba si ovšem uvědomit, že řadu absolventů uchrání před evidencí na ÚP právě pokračování ve studiu na jiné škole. Problém nezaměstnanosti se tak pouze odsouvá na pozdější dobu. Nemálo našich žáků pochází ze sociokulturně znevýhodněného prostředí. Mnohdy se jejich rodiče i další členové rodiny řadí mezi dlouhodobě nezaměstnané osoby, s často nižší úrovní vzdělání či kvalifikace. Mají nízkou motivaci pro hledání zaměstnání, jelikož využívají jako zdroj obživy nejrůznější sociální dávky. Tyto negativní zkušenosti z rodiny způsobí i na některé absolventy. Ti nejsou ničím motivováni k systematickému hledání zaměstnání a zařazují se tedy po vzoru rodiny mezi dlouhodobě nezaměstnané. Pokud je jim práce nabídnuta a získají zaměstnání, většinou pracovní poměr předčasně ukončí, neboť jejich práci a snahu nikdo v rodině dostatečně neocení. Z těchto důvodů se domnívám, že zmiňovaných 13 % absolventů bez zaměstnání je pozitivním výsledkem profesní přípravy žáků na našem odborném učilišti.

5.1.3 Konkrétní příklad z praxe – Václav

Příběh tohoto chlapce začal v roce 2010. Jednalo se o žáka speciální základní školy v Mohelnici. Chlapec měl speciální vzdělávací potřeby vycházející z kombinovaného postižení, středně těžkého mentálního postižení a těžké vady řeči.

Na naší škole byl den otevřených dveří a maminka přišla s tímto hochem na prohlídku školy. Při komunikaci jsem se dozvěděla, že vzhledem k výše uvedené diagnóze mají zájem o studium na praktické škole dvouleté, kterou má naše škola také v nabídce vzdělávání. Z dlouholetých zkušeností vím, že o studium na praktické škole dvouleté není na naší škole velký zájem, a hrozilo reálné nebezpečí neotevření z důvodu malého počtu uchazečů. Maminka si zároveň přála nějaký posun chlapce – nejlépe umístění na internátu. Jelikož mám velice dobré zkušenosti s praktickou školou dvouletou v Moravské Třebové, kam jezdím vykonávat funkci předsedy zkušební komise k závěrečným zkouškám, doporučila jsem mamince návštěvu této školy. Po osobní návštěvě a podání přihlášky byl chlapec přijat. Učivo dvouleté praktické školy mu bylo rozloženo do čtyř let, vedl si velice dobře a závěrečnou zkoušku vykonal bez obtíží.

Tento příběh pokračuje dál v roce 2014 již na našem učilišti. Maminka s Vaškem opět navštívila školu a přála si další posun svého dítěte. Po zvážení všech možností jsme vybrali učební obor Prodavačské práce. Vašek měl nastaven individuální vzdělávací plán – rozložení učiva prvního ročníku na dva roky. Zvolený obor ho velice bavil. Odborný výcvik probíhal na provozovně TESCO Mohelnice, kde se Vašík „našel“. Bez obtíží zvládal zadané úkoly, a dokonce zůstával po vyučování na brigádách. První ročník tedy dělal dva roky. Když se posunul do druhého ročníku, přišel sám s prosbou, že chce s těmito spolužáky jít do třetího ročníku a nechce mít druhý ročník rozložený, jak bylo uvedeno v IVP. Na jeho žádost následovalo další vyšetření v SPC Mohelnice. Vašek zvládl klasickou zátěž druhého ročníku s dodržováním nastavených podpůrných opatření. Třetí ročník byl opět bez problémů, i když musel, vzhledem k úplnému zrušení provozovny TESCO v Mohelnici, přejít na jinou provozovnu – PENNY MARKET. Závěrečné zkoušky vykonal opět s velice pěkným výsledkem, ale protože se Vaškovi v této provozovně už tak nelíbilo, dohodl se s maminkou na studiu ještě dalšího učební oboru. Tentokrát se jednalo o dvouletý učební obor Práce ve stravování. Jelikož Vaškův tatínek pracuje jako kuchař, začal Vašek chodit opět na odpolední a víkendové brigády. Práce ho natolik bavila, že nebylo ani překážkou k dokončení studia dovršení věku 26 let, kdy si chlapec musel sám odvádět zdravotní pojištění. Odborný výcvik byl vykonáván ve firmě HELLA AUTOTECHNIC s.r.o. ve zdejší velkokapacitní vývařovně, kterou vlastní firma GTH CATERING s.r.o. Vašek zvládl závěrečné zkoušky a získal druhý výuční list.

Vaškova ochota, dobrosrdečnost, úsměv ve tváři a převládající dobrá nálada měly zřejmě dobrou odezvu i při hledání zaměstnání. Vzhledem ke svému postižení má Vašek částečný invalidní důchod, ale na částečný úvazek je zaměstnán jako pomocná síla v kuchyni, kde vykonával odborný výcvik již ve škole. Velice rád chodí navštívit školu a pochlubit se svými pracovními úspěchy.

5.1.4 Konkrétní příklad z praxe – Lukáš

Příběh tohoto chlapce se začal psát v roce 2017. Lukáš zvedl telefon a volal do školy, zda by nebylo volné místo na přestup (byla asi polovina května). Po krátkém rozhovoru bylo jasné, že se jedná o celkem problémového chlapce, přiznal se ke špatné docházce, neomluveným hodinám a působení na třetí škole v pořadí. Přesně nevěděl, zda je ještě žákem školy a hrozí mu vyloučení, nebo už žákem školy není. Z jeho telefonátu však byla cítit beznaděj a strach z budoucnosti. Řekla jsem mu, ať zavolá příští den, že vše potřebné zjistím. Na škole, kde měl studovat obor Cukrář, jsem získala informaci, že je ze školy vyloučen a že se jedná se o velmi problémového žáka. Druhý den zavolal a z telefonátu bylo znát, že nutně potřebuje pomoc se svým problémem.

Nabídla jsem mu návštěvu školy a možnost dalšího postupu. Přijel: na jednu stranu neohrožený „king“ a na druhou stranu „hromádka neštěstí“. Kluk, který odešel z domova ve svých 16 letech – špatné rodinné zázemí, hádky, dluhy... Útěchu našel v dívčině náručí. Dívka však otěhotněla a přibýly další starosti. Potřeba být lepší táta, než jakého měl kdysi doma, ho přiměla ke shánění brigád. Zanedbával školu, přestoupil jinam, ale všude byl stejný scénář. Špatná docházka, nedodržování pravidel omlouvání, nehodnocení a nakonec útek nebo vyloučení. Vzhledem ke skutečnosti, že již bylo po přijímacím řízení, byla volná místa jen na některých

oborech vzdělávání. Lukášovi se nejvíce líbil obor Pekařské práce, a to z toho důvodu, že by měl praxi v Olomouci, což je blízko vesnice, kde bydlí, dále pěkná odměna za produktivní činnost, stipendium a navíc vidina výučního listu již za dva roky. Tento obor byl však již naplněn, a tak Lukáš podal přihlášku na obor Prodavačské práce. Moc jsem nevěřila, že v září nastoupí, ale opak byl pravdou. Nervózní, roztěkaný kluk, utápějící se ve svých snech. Ve všech těch svých problémech měl štěstí – uvolnilo se místo na oboru Pekařské práce. Lukáš přestoupil a odbornou praxi opravdu vykonával v Globusu Olomouc. Byl to „hajdalák“, který téměř nevedl sešity, byl vzdorovitý, svérázný, ale upřímný a věděl, co chce. V teoretickém vyučování hodně čerpal z praxe, kde byl opravdu dobrým žákem. Jeho kvalit si všiml i vedoucí pekárny a paní ředitelka Globusu ihned zareagovala. Zavolala si Lukáše a ještě jeho spolužáka Martina a nabídla jim již v polovině druhého ročníku zaměstnání, když zdárně dokončí obor a získají výuční list. Chlapci byli motivováni i velice pěknými výděly za produktivní činnost a měli možnost chodit také na brigády mimo vyučování.

A to je téměř konec jednoho příběhu. Možná, že speciální vzdělávací potřeby vycházející z lehkého mentálního postižení a k nim nastavená podpůrná opatření, snad dostatečná motivace a náš přístup k jeho problémům dovedly Lukáše zdárně k cíli. Dokončil školu, získal výuční list – dokonce i s vyznamenáním – a nastoupil do zaměstnání. V současné době již pracuje na vyšším postu pekař – pecák a i v medailonku, který natáčela naše škola ve spolupráci se sociálními partnery, rád na školu vzpomíná a doporučuje naše učební obory, ale chválí i dobrou práci a dobrý kolektiv zaměstnanců.

5.1.5 Seznam doporučených zaměstnavatelů

Organizace, do kterých budou moci studenti v budoucnu chodit:

Provozy ODBV – uzavřené smlouvy				
Obor	Název firmy	Místo	Zaměření	Webové stránky
Práce ve stravování	GTH catering – provoz Hella Mohelnice	Mohelnice	Stravovací služby	www.gthcatering.cz
	Golf Club Restaurant	Mohelnice	Stravovací služby	www.golf-club-mohelnice.cz
	Motorest Studená Loučka	Studená Loučka	Stravovací služby	www.motorest.sumper-sko.com
	Morava Camp	Mohelnice	Stravovací služby	www.moravacamp.cz
	SPŠE a OA – školní jídelna	Mohelnice	Stravovací služby	www.spsemoh.cz
	Globus Restaurace	Olomouc	Stravovací služby	www.globus.cz
	ZŠ Vodní – školní jídelna	Mohelnice	Stravovací služby	www.zsm.cz
Pekařské práce	Globus	Olomouc	Výroba pečiva	www.globus.cz
	Penam	Olomouc	Výroba pečiva	www.penam.cz
	Pekařství Pod Poštou	Šumperk	Výroba pečiva	www.pekarstvipp.cz
	Moravec Pekárny s.r.o.	Moravská Třebová	Výroba pečiva	www.moravecpekarny.cz
	Pekárny Vašíček s.r.o.	Zábřeh	Výroba pečiva a cukrářská výroba	www.vasicekzabreh.cz

Cukrářské práce	Globus Cukrárna	Olomouc	Cukrářská výroba	www.globus.cz
	Cukrárna Hanák	Mohelnice	Cukrářská výroba	www.cukrarnacafe-hanak.eatbu.com
	Cukrářská výroba U Lišky Bystroušky	Loštice	Cukrářská výroba	www.dortylostice.cz
	Cukrárna Zdena	Moravská Třebová	Cukrářská výroba	www.cukrarnazdena.cz
	Cukrářství U Sněhové trubičky	Libina	Cukrářská výroba	www.cukrarstvi-libina.cz
	Velkolosinské pralinky	Velké Losiny	Cukrářská výroba	www.velkolosinskepralinky.cz
	Cukrářství Jelínková	Znojmo	Cukrářská výroba	cukrarstvijelinkova.cz
	Sweet cake's	Šumperk	Cukrářská výroba	www.dortikymonika.cz
	Pekárny Sázava	Lanškroun	Cukrářská výroba	www.pekarstvisazava.cz
	Pekárny Vašíček s.r.o.	Zábřeh	Výroba pečiva a cukrářská výroba	www.vasicekzabreh.cz
	Nopek	Svitavy	Cukrářská výroba	www.nopek.cz
Prodavačské práce	Penny Market	Mohelnice, Zábřeh, Uničov	Prodej potravin	www.penny.cz
	Jula CZ, s. r. o.	Mohelnice	Velkosklad s papírenským zbožím	www.velkoobchodjula.cz
	Jednota spotřební družstvo Zábřeh	Mohelnice, Loštice	Prodej potravin	www.jednota-zabreh.cz
	Billa	Zábřeh, Moravská Třebová, Zlín	Prodej potravin	www.billa.cz
	Kaufland Česká republika	Zábřeh na Moravě	Prodej potravin	www.kaufland.cz
	Železářství Karel Nosek	Mohelnice	Prodej železářského zboží	
	Albert	Bystřice pod Pernštejnem	Prodej potravin	www.albert.cz
	Hruška	Štítý	Prodej potravin	www.mojehruska.cz
	Emporio Beauty	Loštice	Internetový obchod	www.emporiolashes.cz

Pečovateľské služby	ZŠ Mlýnská – školní jídelna	Mohelnice	Stravovací služby	www.zsmlynska.cz
	ZŠ Vodní – školní jídelna	Mohelnice	Stravovací služby	www.zsm.cz
	SPŠE a OA – školní jídelna	Mohelnice	Stravovací služby	www.spsemoh.cz
	Domov pro seniory a pečovatelská služba Mohelnice	Mohelnice	Poskytování péče	www.ddmohelnice.cz
	Interna Zábřeh s.r.o.	Zábřeh	Poskytování péče	www.interna-zabreh.cz
	Sociální služby města Moravská Třebová	Moravská Třebová	Poskytování péče	www.ddmt.cz
	Charita Moravská Třebová	Moravská Třebová	Poskytování péče	www.mtrebova.charita.cz
	Charita Zábřeh	Zábřeh	Poskytování péče	www.zabreh.caritas.cz
	Domov pro seniory Červenka	Červenka	Poskytování péče	www.ddcer.cz

Organizace, do kterých aktuálně studenti chodí:

Provozy ODBV – obsazené				
Obor	Název firmy	Místo	Zaměření	Webové stránky
Práce ve stravování	GTH catering – provoz Hella Mohelnice	Mohelnice	stravovací služby	www.gthcatering.cz
	Golf Club Restaurant	Mohelnice	stravovací služby	www.golf-club-mohelnice.cz
	Motorest Studená Loučka	Studená Loučka	stravovací služby	www.motorest.sumper-sko.com
Pekařské práce	Globus	Olomouc	Výroba pečiva	www.globus.cz
	Penam	Olomouc	Výroba pečiva	www.penam.cz
	Pekařství Pod Poštou	Šumperk	Výroba pečiva	www.pekarstvipp.cz
Cukrářské práce	Globus	Olomouc	Cukrářská výroba	www.globus.cz
	Cukrárna Hanák	Mohelnice	Cukrářská výroba	www.cukrarnacafe-hanak.eatbu.com
	Cukrářská výroba U Lišky Bystroušky	Loštice	Cukrářská výroba	www.dortylostice.cz
	Cukrárna Zdena	Moravská Třebová	Cukrářská výroba	www.cukrarnazdena.cz
	Cukrářství U Sněhové trubičky	Libina	Cukrářská výroba	www.cukrarstvi-libina.cz
	Velkolesinské pralinky	Velké Losiny	Cukrářská výroba	www.velkolesinskepralinky.cz
	Cukrářství Jelínková	Znojmo	Cukrářská výroba	cukrarstvijelinkova.cz
Sweet cake's	Šumperk	Cukrářská výroba	www.dortikymonika.cz	

Prodavačské práce	Penny Market	Mohelnice, Zábřeh, Uničov	Prodej potravin	www.penny.cz
	Jula CZ, s. r. o.	Mohelnice	Velkosklad s papírenským zbožím	www.velkoobchodjula.cz
	Jednota spotřební družstvo Zábřeh	Mohelnice, Loštice	Prodej potravin	www.jednota-zabreh.cz
	Billa	Zábřeh, Moravská Třebová, Zlín	Prodej potravin	www.billa.cz
Pečovatelské služby	ZŠ Mlýnská – školní jídelna	Mohelnice	Stravovací služby	www.zsmlynska.cz
	ZŠ Vodní – školní jídelna	Mohelnice	Stravovací služby	www.zsm.cz
	SPŠE a OA – školní jídelna	Mohelnice	Stravovací služby	www.spsemoh.cz
	Domov pro seniory a pečovatelská služba Mohelnice	Mohelnice	Poskytování péče	www.ddmohelnice.cz
	Interna Zábřeh s.r.o.	Zábřeh	Poskytování péče	www.interna-zabreh.cz

5.2 Střední škola, základní škola a mateřská škola pro sluchově postižené, Olomouc

5.2.1 Informace o škole a žácích

Střední škola, základní škola a mateřské škola pro sluchově postižené, Olomouc, Kosmonautů 4 je zařazena do sítě škol přímo řízených MŠMT. Tranzitní program a **individuální praxe** jsou uskutečňovány na střední škole praktické dvouleté, jejíž cílovou skupinou jsou osoby se **speciálními vzdělávacími potřebami**. Kapacita střední školy je 30 žáků. Vzdělávání probíhá **denní formou**, s možností internátu pod dozorem vychovatelů.

Během školního roku pořádáme školní i mimoškolní akce, například projektové dny (hudební, taneční, řemeslné, kulinářské, vědecké), sportovní dny, zimní školy s lyžařským výcvikem nebo letní školy v přírodě. Vzdělávání probíhá jak teoretickou, tak praktickou formou. Teoretická výuka je uskutečňována v kmenových třídách a **speciálně vybavených učebnách** (učebna s interaktivní tabulí, relaxační místnost, čítárna). Během praktického vyučování máme možnost cvičné kuchyňky, multifunkční dílny, dřevodílny, prádelny, keramické dílny, šicí dílny či školního pozemku.

V současné době vzděláváme žáky v oboru se zaměřením na **Ruční práce a příprava pokrmů**. V předmětu ruční práce se věnujeme nejen práci se dřevem, drátem nebo sklem, také se vzděláváme v různých výtvarných technikách (enkaustika, big shot, linoryt) a technikách textilních (ebru technika, batikování, šití). Nedílnou součástí je praní a žehlení prádla, také úklid vnitřních prostor nebo péče o zahradu školy. Při přípravě pokrmů žáci postupují od nejjednodušších receptů na předkrmy či saláty až po komplikovanější, jako jsou například pečené moučníky nebo guláš. Praktikujeme vše, co je s přípravou pokrmů spojeno, tedy poznávání různých potravin a výrobků, nákup, placení, skladování, samotné vaření a na závěr stolování a úklid pracovních prostor. Tento předmět pak vrcholí závěrečnými zkouškami, kde každý žák samostatně připravuje jeden chod, který následně ochutnává zkušební komise. Závěrečné zkoušky se skládají ze zmíněné praktické části, ale také z teoretické části předmětu výživa a příprava pokrmů.

5.2.2 Zkušenosti s oblastí (ne)zaměstnávání žáků, absolventů

Žáci jsou v průběhu studia zaměstnávání v různých pracovních odvětvích, např. vyskladňování zboží v supermarketu Terno a hypermarketech Globus a Albert, pomocné zahradnické práce v Botanické zahradě – Rozáriu,

pomocné kuchařské práce v Restauraci M.D.Original Gambrinus 1869, úklidové práce v ZOO Olomouc – Svatý Kopeček, vyskladňování konfekce a bižuterie v New Yorker. Při výběru individuální praxe jsou zohledňovány potřeby a zájmy každého žáka. Naším cílem je, aby si žák pracovní zkušenost nejen zažil, ale také aby ho práce bavila. Na žádost žáka / zákonného zástupce / zaměstnavatele je možné změnit zaměření individuální praxe, tak aby vedla k oboustranné spokojenosti. Vzhledem k příchodu pandemie covid-19 byla většina pracovních možností přerušena. Díky možnosti práce ve venkovních prostorách lze pokračovat v hromadné praxi v Botanické zahradě – Rozáriu. Žáci zde pomáhají jak s drobnými pracemi zahradnickými, tak úklidovými. Oboustranná spokojenost vede k dlouhodobé spolupráci. Díky tomu máme možnost využívat jejich prostory i při školních akcích, jako jsou například zážitkové vaření na ohništi nebo slavnostní vyřazování absolventů.

Nejvíce pracovních nabídek přichází z hypermarketů/supermarketů, kde se jedná především o vyskladňování zboží. Pokud se jedná o drogistické zboží, je práce bezproblémová. Úskalí přichází v případě křehkého zboží nebo umísťování do vyšších pater regálů. V tomto případě žák takzvaně „zamrzne“ a není schopen pokračovat ve vykonávané práci (například – žák se sluchovým postižením se nedokáže domluvit na dalším postupu). Problém nastává také v případě kontaktování ze strany zákazníka, který žáka považuje za regulérního prodejce. K vyřešení problému byla nutná přítomnost asistenta, který danou situaci zákazníkovi vysvětlí. I přesto často docházelo k nepochopení ze strany zákazníka.

Odvážný přístup jsme zaznamenali ze strany zaměstnavatele v restauraci, kde měl žák, bez asistenta, vykonávat pomocné kuchařské práce při poledních menu. Vyvstalo hned několik překážek. Komunikační bariéra (neslyšící žák, PAS, Downův syndrom), obavy personálu z přetížení žáků, nepřítomnost asistenta, který zná konkrétní možnosti každého žáka, nedostatečný důraz na pracovní povinnosti. I přes pozitivní motivaci ze strany zaměstnavatele (odměny formou ochutnávek) se nepodařilo překážky překonat. Žáci nebyli pro zaměstnavatele rentabilní. Jediný pozitivní případ možného zařazení do praxe je popsán níže – viz příklad z praxe č. 2.

Dalším pozitivním případem pro umístění na otevřený trh práce je pracovní nabídka v ZOO Olomouc – Svatý Kopeček, která je popsána níže – viz příklad z praxe č. 1.

Po skončení protiepidemiologických opatření zvažujeme oslovení hned několika místních kaváren, kde by žáci pomáhali při výdeji nápojů či úklidu stolů. Pro vyskladňování zboží a úklidové práce jsme oslovili Minimarket Senimo – hračky a domácí potřeby.

Pro úspěšné umístění na trh práce je nutná podpora ze strany asistenta minimálně po dobu prvních čtyř směn, u některých postižení (PAS) i delší dobu. Nezbytnou součástí je pozitivní motivace a stálé vedení k práci ze strany zákonných zástupců (především v domácím prostředí). Dalším důležitým faktorem je vstřícnost ze strany školy, tj. uvolnění z výuky. Nejdůležitější však je, aby měl o práci zájem samotný žák.

Významným faktorem pro jakoukoliv změnu je celkové zlepšení povědomí o zaměstnatelnosti osob se zdravotním postižením. Většina zaměstnavatelů má oprávněné obavy z komunikace s postiženými či nastavení správných mantinelů, které by vedlo k efektivní spolupráci. Jako důležitý mediátor by působil zmíněný asistent, který by personál připravil na možná úskalí. Na pozicích vyskladňování zboží v hypermarketech/supermarketech, kde je nutná komunikace se zákazníkem, by bylo vhodné nenásilné označení osoby s postižením, které by předešlo případným konfliktům. Nutná je také změna v majoritním nastavení žáků a jejich zákonných zástupců v důležitosti zapojení do pracovního procesu. Návrh řešení vnímáme v individuálních schůzkách kariérového poradce jak se žákem, tak i s jeho zákonným zástupcem, kde můžeme podrobněji probrat různé pracovní příležitosti.

Z pohledu pedagoga je alfou a omegou zájem zákonných zástupců o zapojení jejich dětí do pracovního procesu. V tomto ohledu pozorujeme velmi malou motivaci, rodiče mají často zkreslené představy o možnostech uplatnění na otevřeném trhu práce. Pro mnohé rodiče je dostačující příjem z invalidního důchodu. Často nevidí aspekt socializace, který pracovní zapojení přináší. Většina rodičů si nepřipouští fakt, že distancování od pracovního prostředí vede k nulové soběstačnosti. S tím úzce souvisí otázka „Co s dětmi bude v budoucnu?“. Určité mantinely vnímáme ve striktně stanovených časech, kdy mohou žáci docházet na pracoviště (zde jsme limitováni časy výuky). Potřeby asistenta na individuální praxe nelze pokrýt asistenty pedagoga, neboť by chyběli ve výuce. Spolupráce s neziskovou organizací, která je ochotná pracovní asistenty uvolnit, je možná v případě, že škola zaručí počet žáků, kteří odchodí jasně daný počet hodin a neukončí praxi předčasně (například po dvou směnách). V opačném případě je nezisková organizace zatížena zaměstnáváním nevyužitých asistentů, kteří byli přijati pouze pro potřeby individuálních praxí.

5.2.3 Konkrétní příklad z praxe – Markéta

Markéta se středně těžkou mentální retardací si na základě svých zálib vybrala praxi v zoologické zahradě v Olomouci. Místo výkonu praxe Markéta navštěvovala jedenkrát týdně po dobu čtyř hodin včetně přestávky. Náplň práce byly především venkovní úklidové práce a balíčkování krmení na prodej. Markéta plnila zadanou práci zodpovědně a s nadšením. Vzhledem k těžšímu stupni postižení byl však nutný neustálý dohled asistenta jak po dobu přepravy, tak v průběhu pracovní doby. Velkým hnacím motorem pro ni byla možnost návštěvy jednotlivých pavilonů a kontakt se zvířaty. Někdy byla za svou práci odměněna drobnými reklamními předměty. Praxe byla přerušena kvůli koronavirové situaci, která trvala až do ukončení jejího studia. Podle informací od zákonného zástupce je Markéta schopna samostatné dopravy do nové školy (MHD), nákupu v obchodě nebo vycházky se psem, což před zahájením praxe nebylo možné. Z těchto poznatků soudíme, že praxe pro ni byla velkým přínosem v různých oblastech života, především samostatnosti, zodpovědnosti k sobě i k práci.

5.2.4 Konkrétní příklad z praxe – Nikola

Nikola s lehkou mentální retardací začala jedenkrát týdně na čtyři hodiny docházet do olomoucké restaurace jako pomocná síla na přípravu obědového menu. Dle vyjádření personálu restaurace, včetně vedení, žákyně svou práci odváděla dobře. Sama byla se svou prací spokojena. Po absolvování čtyř směn začala sama hledat záminky, proč praxi ukončit, například dlouhá pracovní doba, bolest zad, pachy z jídel apod. Vzhledem k rodinnému zázemí, ve kterém není standardní po ukončení vzdělávání nastoupit na otevřený trh práce, byla motivace k práci nulová. Přes motivaci zákonných zástupců a pedagogů bylo rozhodnuto o změně zaměření praxe. Druhým místem výkonu praxe byl obchod s oblečením. Počáteční nadšení rychle opadlo a opakovaly se stejné záminky k ukončení. V tento moment byla praxe ukončena především na žádost zákonného zástupce. Dle dosavadních informací se po ukončení studia na naší škole žákyně nevěnuje další praxi ani vzdělávání, byť má pro práci nejlepší předpoklady.

5.2.5 Seznam doporučených zaměstnavatelů

- Hypermarket Albert (OC Šantovka) – vyskladňování zboží: www.albert.cz/nase-prodejny/hypermarket-olomouc-santovka
- Hypermarket Globus – vyskladňování zboží: www.globus.cz
- Supermarket Terno – vyskladňování zboží: www.terno.cz/?supermarket=olomouc
- M. D. Original Gambrinus 1869 – pomocné práce při přípravě poledních menu: www.mdoriginal1869.cz/
- New Yorker (OC Šantovka) – vyskladňování konfekce a bižuterie: www.galleriesantovka.cz/obchody/new-yorker
- ZOO Olomouc – Svatý Kopeček – úklidové práce ve venkovních prostorech, balení krmiva pro zvířata na prodej: www.zoo-olomouc.cz
- Minimarket Senimo – hračky a domácí potřeby – úklidové práce, vyskladňování zboží: www.senimo.cz/olomouc-prodejna-minimarket-2
- Botanická zahrada – Rozárium – Výstaviště Flora Olomouc – úklidové práce ve venkovních prostorech, drobné zahradnické práce: www.flora-ol.cz/rozarium

ZÁVĚR

Autoři věří, že předložená publikace nabídla dostatečný přehled možností napříč různými oblastmi – ať už se jedná o přehled možností dalšího vzdělávání, podpory jedince prostřednictvím existující sítě vybraných sociálních služeb (doplněnou o důležité a aktuálně platné informace), či o možnosti v rámci zaměstnávání (jak ze strany státní správy, tak dalších organizací). O tom, jak může být téma řešeno v praxi, vypovídají ilustrativní příklady od námi oslovených škol z Olomouckém kraje. Školy sdílejí vlastní zkušenosti s oblastí tranzitního programu a s oblastí (ne)zaměstnávání svých žáků/absolventů.

Závěrem je také vhodné zmínit, že publikace představuje pouze jeden z mnoha výstupů projektu **Systémová podpora kariérového poradenství a tranzitních programů žáků se SVP pro ČR**.

Na tomto místě by autoři rádi odkázali na další, neméně důležité publikační výstupy, které jsou volně dostupné na webových stránkách projektu: <https://karierazp.upol.cz> (sekce Dokumenty – Publikace).

Jedná se o následující tituly:

Metodiky kariérového poradenství pro žáky se zdravotním postižením

Pod vedením zkušených speciálních pedagogů s dlouholetou praxí v poradenství poskytovaném žákům se zdravotním postižením bylo zpracováno šest samostatných metodik zabývajících se kariérovým poradenstvím u žáků s:

- mentálním postižením,
- tělesným postižením,
- zrakovým postižením,
- sluchovým postižením,
- poruchou autistického spektra,
- narušenou komunikační schopností nebo vývojovou poruchou učení a chování.

Soustřeďují se na popis specifík kariérového poradenství vyplývajících z faktu, že žák s daným postižením je v určitých aspektech přípravy na povolání či samostatný život ovlivněn dopady zdravotního znevýhodnění.

Analýza podmínek a předpokladů úspěšného pracovního uplatnění žáka se ZP

Analýza je zpracována v šesti mutacích pro stejné skupiny žáků jako u výše uvedených metodik. Analýzy reflektují současný stav limitů a příležitostí vzdělávání a pracovního uplatnění jednotlivých cílových skupin žáků. Součástí každé z nich jsou výsledky dotazníkových šetření, která mezi rodiči, výchovnými poradci a pracovníky zkoumala jejich zkušenosti s kariérovým poradenstvím u konkrétní skupiny žáků.

Rukověť kariérového poradce žáka se SVP – individuální plánování a tranzitní program– obecná část

Publikace uvádí základní principy, postupy a nástroje práce, které jsou využitelné v rámci tranzitního programu. Cílem je připravit a realizovat u žáků s těžkým postižením efektivní podporu při přechodu ze světa vzdělávání do světa práce. V našem pojetí však není zaměřen pouze na získání zaměstnání (ať už na otevřeném, nebo chráněném trhu práce). Řada žáků má kvůli svému těžkému postižení tak závažné dopady na životní aktivity, že je v důsledku toho jejich zaměstnatelnost, a to i v podporovaném zaměstnávání, významně omezena. Pro tyto žáky jsou připraveny doporučené modely podpory posílení samostatnosti a soběstačnosti, které jim umožní zvýšit a udržet potřebnou kvalitu života po škole.

Analýza uplatnitelnosti absolventů s těžkým postižením na trhu práce v ČR

Analýza je zaměřena na popis aktuální situace v oblasti vzdělávání, sociálních služeb a zaměstnaneckých příležitostí pro osoby s těžkým postižením v České republice. V úvodu je tento pojem definován pro potřeby všech výstupů projektu. Data získaná rešeršemi zdrojů a z praktických zkušeností autorů jsou doplněna o interpretaci dat z dotazníkových šetření, která proběhla mezi managementem základních škol speciálních a praktických škol, jež reflektují současné problémy vzdělávání u této cílové skupiny.

Analýza uplatnitelnosti absolventů s těžkým postižením na trhu práce v zapojených krajích

Krajské mutace (vyjma hl. m. Prahy a Karlovarského kraje) předkládají informace o rozložení služeb cílové skupině v oblasti školství, sociálních služeb a vybraných zaměstnaneckých příležitostí v jednotlivých krajích. Zde je toto téma opět zpracované s využitím místní znalosti spolupracujících škol a dalších subjektů. Výsledky jsou prezentovány prostřednictvím komentovaných geoinformačních map.

Analýza koherence aktuálně platného RVP a skutečných možností stávajících absolventů praktických škol

Východiskem pro vznik analýzy bylo dotazníkové šetření mezi řediteli praktických škol jednoletých a dvouletých, s cílem získat stanovisko těchto odborníků o vhodnosti a efektivitě stávajícího RVP praktické školy jednoleté a RVP praktické školy dvouleté. Výsledky slouží jako jedno z východisek připravované revize obou vzdělávacích programů.

Návrh revize RVP praktické školy jednoleté a RVP praktické školy dvouleté

Předložený návrh reflektuje názory pedagogů těchto škol získané v dotazníkových šetřeních a uvedené v Analýze RVP. Zohledňuje rovněž výsledky činnosti pracovních skupin, které se zaměřily na následující oblasti: vzdělávací oblast Člověk a příroda, Člověk a zdraví, délka vzdělávání žáků na praktické škole, jazykové kompetence.

Zásadní změnou prošlo průřezové téma Výchova pro vstup do světa práce (Výchova k práci a zaměstnanosti u dvouletého programu), které v návrhu reflektuje principy a postupy tranzitního programu s ohledem na cílovou skupinu žáků praktické školy.

Specifika zdravotního postižení v kontextu volby povolání – metodická příručka pro pracovníky Úřadu práce ČR a jeho informačních a poradenských středisek

Publikace, vznikající ve spolupráci s pracovníky Úřadu práce ČR, přináší přehled základních informací o specifických osob s postižením (zejména s těžkým postižením) ve vazbě na vstup na trh práce. Je určena zejména všem pracovníkům ÚP ČR, kteří se zabývají mimo jiné kariérovým poradenstvím a zaměstnáváním osob s postižením.

Atlas vzdělávání žáků se speciálními vzdělávacími potřebami v České republice

Atlas je unikátním souhrnným dílem vycházejícím z velmi podrobného výtěžení statistických dat poskytnutých MŠMT ČR, která dokumentují vzdělávání žáků se SVP v ČR. Je postaven na porovnání situace vzdělávání žáků se SVP v letech 2014/2015 (tedy před platností novely školského zákona č. 82/2015 Sb.) a z údajů let 2020/2021. Atlas přináší přehledné geoinformační výstupy v podobě krajských a okresních mapových výstupů a v některých případech i území obcí s rozšířenou působností. Podrobně se věnuje nejen žákům se SVP, ale i velmi diskutované profesní pozici asistent pedagoga.

Atlas vzdělávání a zaměstnávání osob se ZP v ČR

Souborný geoinformační výstup komponující přístup resortů vzdělávání, sociální ochrany a podpory pracovního uplatnění v ČR k cílové skupině žáků se SVP. Slouží jako přehled možností podpory a příležitostí těchto žáků při přechodu ze vzdělávání do světa práce či (samostatného) života.

